

Brio<sup>©</sup>



## Gefütterte Jacke für Babys und Kinder mit Kapuze und Armumschlag.

Sehr schöne und bequem gefütterte Übergangsjacke für Jungen oder Mädchen.  
Mit Holzknöpfen, Kapuze, kleiner Bär-Applikation und Armumschlag  
Die Jacke kann mit den Hosen Lucca kombiniert werden.  
Das Schnittmuster ist eher nicht geeignet für Anfänger.

### Stoffempfehlung:

Fleece, Wollwalk, Fleece, Nickistoffe oder Sweatshirtstoffe

**Futter:** Jersey, Fleece, Flanell oder Baumwolle vorzugsweise in Kontrastfarben.

**Vliesofix für Applikationsmotiv** (Aufbügelbares Kreativvlies zum Applizieren)

**Nähte und Kanten (1cm) müssen zugegeben werden. Bei doppelter Stofflage zuschneiden, rechte Seite innen.**

**Stoffbreite 140 cm**

Größe	Stoff Länge	Futter Länge
56/62 resp. 1M/3M	60 cm	60 cm
68/74 resp. 6M/9M	70 cm	70 cm
80/86 resp. 12M/18M	80 cm	80 cm
92/98 resp. 2Y/3Y	85 cm	85 cm

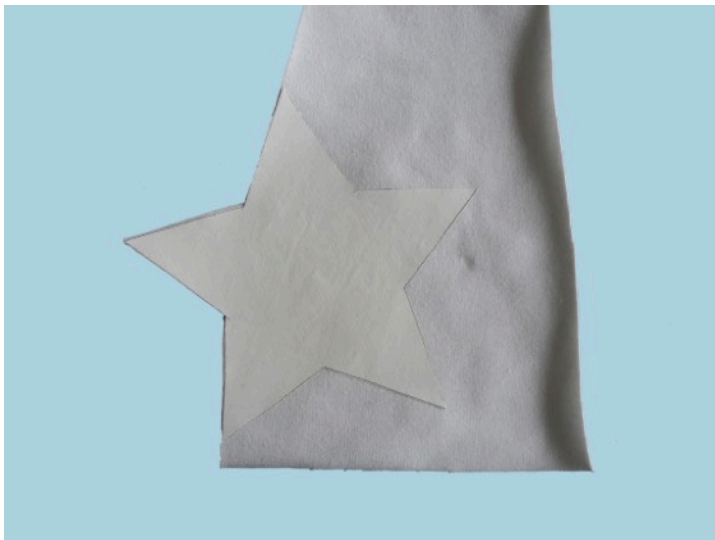
**Wichtig für ebook:** Im Druckermenü muss die Option "Seitenanpassung" auf "keine" aktiv sein. So werden die Schnitt-Teile die richtige Größe haben. Die Teile müssen wie in der Übersicht zugeschnitten und zu einem Schnittmuster aufgeklebt werden. Das Maßquadrat 5 x 5 cm auf Übereinstimmung prüfen!



**Applikationsmotiv  
applizieren:**

**Bitte beobachten Sie die  
Fotos zeigen ein anderes  
Applikationsmotiv!**

Aus doppelseitiger  
Klebeeinlage ein etwas  
größeres Stück als das  
Applikationsmotiv  
ausschneiden. Motiv auf  
die Papierseite der  
Klebeeinlage  
nachzeichnen.  
Klebeeinlagenstück auf die  
linke Seite des  
Applizierstoffstücks  
aufbügeln und Motiv an  
den Kanten ausschneiden.



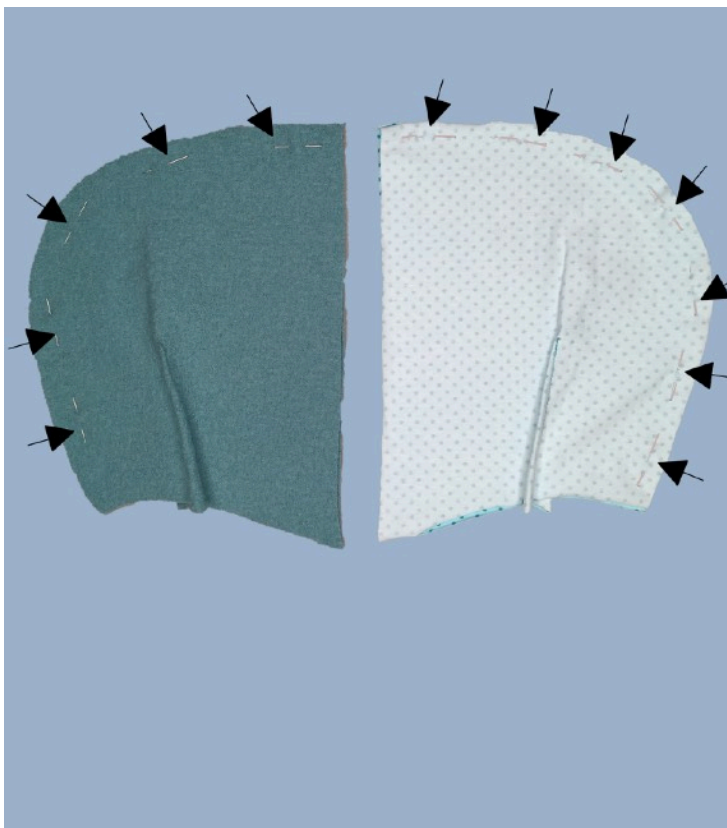
Papier entfernen und Motiv  
auf die rechte Stoffseite  
des Vorderteils aufbügeln.  
Ein entsprechend großes  
Stück abreißbare Einlage  
(Stickvlies) auf die linke  
Stoffseite unter das Motiv  
stecken. Motiv mit dichtem  
Zick-Zack Stich  
aufsteppen. Zum Schluss  
abreißbare Einlage von der  
linken Seite entfernen.





**Bitte beachten :** die Fotos sind mit einer anderen Stofffarbe beschrieben.

Abnäher in Oberstoff- und Futterkapuze stecken, schließen und zur hinteren Mitte bügeln.



Kapuzenteile rechts auf rechts zusammenstecken und Mittelnaht von Oberstoff- und Futterkapuze steppen. Nahtzugaben auseinander bügeln.