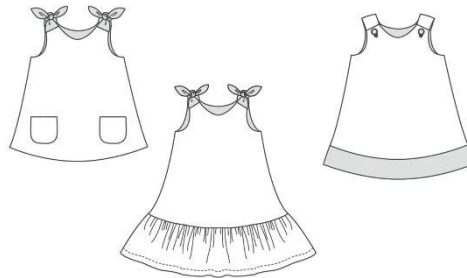


SIENA ©



Kleid Modell A

Variante A ist mit Schleife und Tasche, lang wie eine Tunika, Oberteil des Kleides innen mit Kontraststoff gedoppelt (gefüttert)
Ohne Foto Anleitung!

Naht und Saumzugabe müssen zugegeben werden. Nähte und Kanten 1,5 cm. Säume 3 cm. Bei doppelter Stofflage zuschneiden, rechte Seite innen

Größe	Stoff Länge	Futter Länge
68/74	40 cm	30 cm
80/86	45 cm	30 cm
92/98	50 cm	30 cm
104/110	55 cm	30 cm
116/122	60 cm	35 cm
128/134	67 cm	35 cm
140/146	77 cm	38 cm

Kleid Modell B Siena

Variante B ist mit Saumrüsche und Schleifen. Oberteil des Kleides innen mit Kontraststoff gedoppelt (gefüttert). Mit Foto Anleitung!

Naht und Saumzugabe müssen zugegeben werden. Nähte und Kanten 1,5 cm. Säume 3 cm. Bei doppelter Stofflage zuschneiden, rechte Seite innen

Größe	Stoff Länge	Futter Länge
68/74	80 cm	30 cm
80/86	90 cm	30 cm
92/98	100 cm	30 cm
104/110	110 cm	30 cm
116/122	120 cm	35 cm
128/134	130 cm	35 cm
140/146	140 cm	38 cm

Kleid Modell Steffi C

Variante C ist mit Saumblende im Kontraststoff und Knöpfen. Oberteil des Kleides innen mit Kontraststoff gedoppelt (gefüttert). Ohne Foto Anleitung!

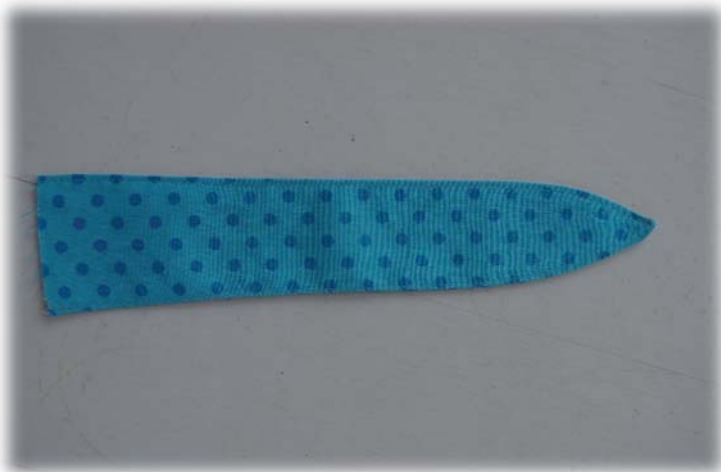
Naht und Saumzugabe müssen zugegeben werden. Nähte und Kanten 1,5 cm. Säume 3 cm. Bei doppelter Stofflage zuschneiden, rechte Seite innen

Größe	Stoff Länge	Futter Länge
68/74	45 cm	40 cm
80/86	55 cm	40 cm
92/98	60 cm	40 cm
104/110	65 cm	40 cm
116/122	70 cm	35 cm
128/134	77 cm	35 cm
140/146	85 cm	38 cm

Wichtig für ebook: Im Druckermenü muss die Option "Seitenanpassung" auf "keine" aktiv sein. So werden die Schnitt-Teile die richtige Größe haben. Die Teile müssen wie in der Übersicht zugeschnitten und zu einem Schnittmuster aufgeklebt werden. Das Maßquadrat 5 x 5 cm auf Übereinstimmung prüfen!



Schleifenteile rechts auf rechts aufeinander stecken und rundherum nähen. Untere Kante zum Wenden offenlassen. Nahtzugaben zurückschneiden und Ecken abschrägen.



Schleife wenden und bügeln. Knappkantig absteppen. Insgesamt 4 Schleifen nähen.

