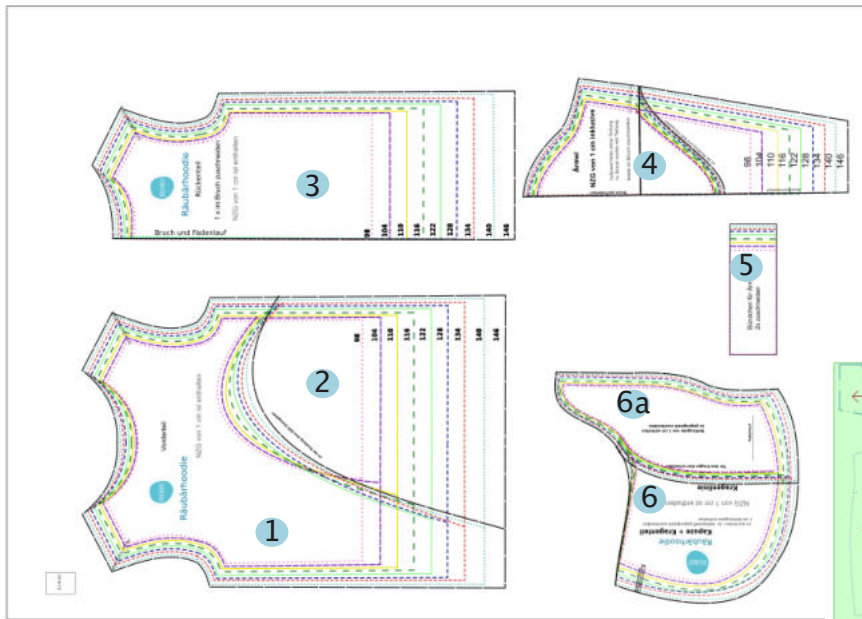
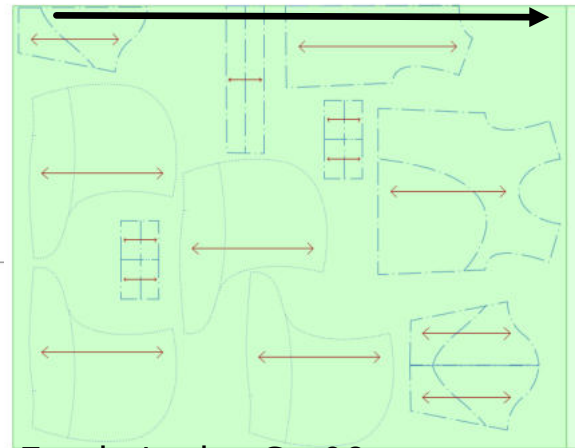


Schnittübersicht



140 breiter Stoff im Bruch, Schnittteile im Fadenlauf positioniert.



Zuschnittplan Gr. 98

Nahtzugabe

Dieses Schnittmuster hat eine Nahtzugabe von 1 cm bereits enthalten!

Habe ich an alles gedacht? Schnittteile

| Art des Hoodies | Schnittteil | Zuschnitt | Fertig? |
|-------------------------------|---|--|---------|
| Hoodie mit gefütterter Kapuze | Vorderteil, Teilung abgetrennt 1 2 | 1x oberes VT 1x runde Teilung | |
| | Rückenteil 3 | 1x im Bruch | |
| | Armel rechts 4 | 1 x im Bruch | |
| | Armel links | Oberer + abgetrennter unterer Ärmel je 1x im Bruch | |
| | Saumbund | 1 x im Bruch | |
| | Ärmelbündchen 5 | 2x im Bruch | |
| | Kapuze 6 | 2x gegengleich Futter 2x gegengleich Außenstoff | |
| Hoodie mit Kragen | Alle bereits genannten Teile zuschneiden, statt Kapuze das Kragenteil 6a | 2x gegengleich Futter 2x gegengleich Außenstoff | |

Materialien

Es eignen sich die meisten Sweatarten (Sommersweat), dicker Wintersweat ist sehr dick, diesen empfehle ich nicht. Nutze ruhig zwei Farbvarianten. Du kannst die abgeteilten Parts auch auch Jersey zuschneiden.

Bündchenstoff für Saum und Armabschlüsse.

Zum Schließen der Kragenöffnung kannst du Nadel + Faden, Druckknöpfe oder echte Knöpfe verwenden.

Bitte bedenke die Kordelnorm: Für Kinder unter 7 Jahren gilt: Keine Bänder an Kleidung! Steppe Bänder die du zu dekorativen Zwecken nutzen möchtest (beim Kragenbeispiel hier gezeigt) – der Länge nach auf den Stoff (wie eine Applikation). Es dürfen sich keine Finger darin verheddern. Im Halsbereich dürfen keine langen Bänder und Kordeln – insbesondere bei Kindern bis 7 Jahre / Gr. 134 cm – an Kinderkleidung und Verkleidungen vorhanden sein.

Fixiere bei kleinen Babys den Kragen nach unten geklappt mit einigen Stichen – er sollte nie über die Nase reichen.

Bündchen selbst Zuschneiden (Angaben in cm)

| Konfektion | Stoffverbrauch | Armbündchen | Saumbündchen |
|------------|----------------|-------------|--------------|
| 98 | 75x120 | 10x6 | 62x10 |
| 104 | 77x120 | 10x6 | 64x10 |
| 110 | 79x122 | 11x6 | 66x10 |
| 116 | 80x123 | 12x6 | 68x10 |
| 122 | 85x123 | 12x6 | 70x10 |
| 128 | 100x125 | 13x6 | 74x10 |
| 134 | 102x126 | 14x6 | 78x10 |
| 146 | 107x126 | 15x6 | 80x10 |
| | 113x126 | | |

Diese Werte sind nur Richtwerte, da Bündchenstoff sehr, sehr unterschiedlich sein kann in seiner Dehnung.

Zum Selbsterrechnen gelten folgende Formeln:

Bündchen: Umfang x 0,75

Jersey: Umfang x 0,8

Maßtabellen

Wenn du Gelegenheit dazu hast, empfehle ich das wichtigste Maß an dem zu benähenden Kind zu messen: den Brustumfang, er ist ausschlaggebend für die Größenfindung. Bei Kindern ist auch die Gesamtkörperlänge interessant. Diese ist oft gleich der Konfektionsgröße. Kind ist z.B. 104 cm lang= trägt Größe 104. Wenn du für Kinder nähst die nicht vor dir stehen, empfehle ich eine Größe größer zu wählen, es ist immer besser etwas zum reinwachsen zu schenken, als einen zu kleinen Pullover/Hoodie.

| Konfektion | Brustumfang | Rückenlänge | Armellänge |
|------------|-------------|-------------|------------|
| 98 | 66 | 34 | 31 |
| 104 | 68 | 37 | 32 |
| 110 | 70 | 40 | 34 |
| 116 | 73 | 43 | 36 |
| 122 | 74 | 46 | 38 |
| 128 | 75 | 49 | 40 |
| 134 | 77 | 51 | 42 |
| 140 | 78 | 55 | 45 |
| 146 | 79 | 59 | 47 |

Alle Angaben in cm, Stoffverbrauch Breite x Länge

Der Stoffverbrauch bezieht sich auf den Hoodie mit Bündchen und 4 Kapuzenteilen (Futter und Außenstoff).



Miss den Brustumfang um den oberen Brustkorb herum, achte auf ein möglichst gerade liegendes Maßband. Lasse das Kind hinterher nicht mit dem Maßband spielen (Strangulationsgefahr).



Barbara Retzlaff



Nähbie



Muckilein



Ladi Romi



Ladi Romi



Ellen Schulz



Ellen Schulz



Bina bambina



Bina bambina