

ÜBERBLICK

KÖRPERMAßE

SEITE 3

FERTIGMAßE

SEITE 4

MATERIAL

SEITE 4

SCHRITT 1: AUSDRUCKEN

SEITE 5

SCHRITT 2: ZUSCHNEIDEN

SEITE 6

SCHRITT 3: NÄHEN

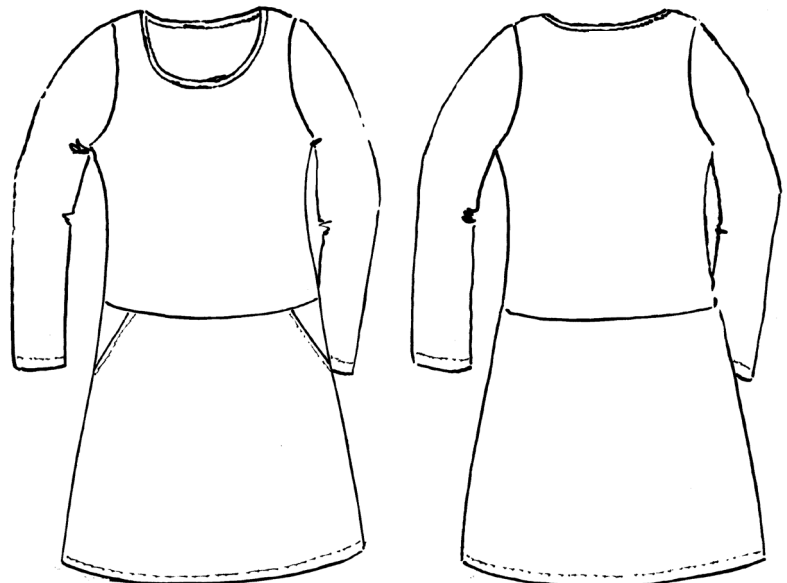
SEITE 7-10

WEB-TIPP

SEITE 11

SCHNITTMUSTERTEILE

SEITE 12- 23



VORDERANSICHT

RÜCKENANSICHT

WIR SIND STUDIO SCHNITTREIF

Modern und Gradlinig, das ist STUDIO SCHNITTREIF!

Seit 2012 entwickeln wir gut durchdachte Schnittmuster und leicht verständliche Fotoanleitungen für Nähanfänger und alle, die das Nähen schon lange lieben.

STUDIO SCHNITTREIF steht für schlichte, skandinavisch inspirierte Mode, die ohne großen Schnickschnack auskommt. Zeitgemäße, reduzierte Formen mit feinen Details.

Viel Spaß beim Entdecken unserer Schnittmuster!



Brid und Aya

FANNIE - EIN ECHTER WIRBELWIND

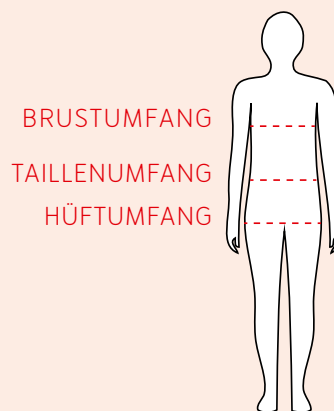


Sweatkleider sind das Größte für kleine Mädchen! Sie sehen toll aus und sind ultra-bequem. FANNIE ist äußerst wandelbar dazu. Einfarbig, gemustert oder mit farbig abgesetzten Taschen - aus FANNIE lässt sich so einiges zaubern, was das Mädchenherz begehrt! Wer es besonders wild mag, näht jedes Schnittteil in einem anderen Muster - neidische Blicke auf der Straße sind garantiert!

GRÖßEN - KÖRPERMAßE

BRUSTUMFANG:		HÜFTUMFANG:	
86/92	55,5 CM	86/92	56 CM
98/104	57,5 CM	98/104	59 CM
110/116	59,5 CM	110/116	62 CM
122/128	63 CM	122/128	67CM
134/140	67 CM	134/140	73CM
146/152	74 CM	146/152	81 CM

DIE UMFÄNGE WERDEN JEWEILS AN DEN MARKIERTEN STELLEN WAAGERECHT UM DEN KÖRPER HERUM GEMESSEN.



Entscheidend für die Auswahl der passenden Größe sind bei diesem Modell der Brust- und der Hüftumfang. Die folgenden Werte sind die der Größenberechnung zugrunde liegenden Körpermaße.

GRÖßEN - FERTIGMAßE

ANGABEN IN CM	86/92	98/104	110/116	122/128	134/140	146/152
BRUSTUMFANG	58	61	63	67	71	79
VORDERLÄNGE	49	55	61	69	77	88
SCHULTERBREITE	4,5	4,8	5	5,5	6,3	7
ÄRMELLÄNGE	32	36	40	45	50	55

Die Maßtabelle enthält die Schnittmaße, also die Maße des fertigen Kleidungsstücks. So lässt sich einfach überprüfen, wie weit oder lang das Modell ausfällt. Die Saumlänge kann beliebig angepasst werden.



MATERIAL

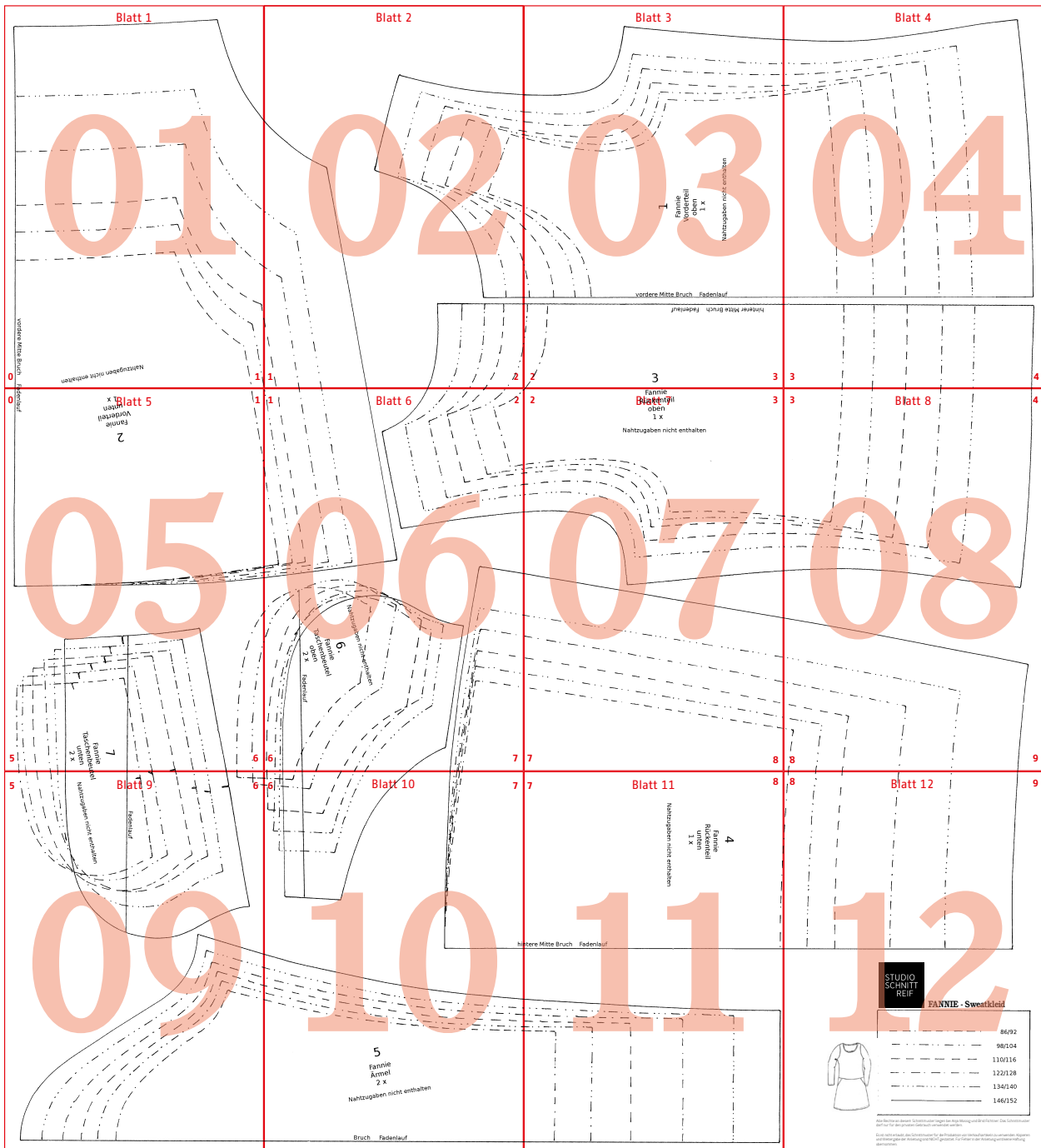
Es eignen sich elastische Stoffe wie Sweat, Nicky oder Strick. Da manche Materialien beim Waschen einlaufen, empfehlen wir, nur vorgewaschene Stoffe zu verarbeiten!

ANGABEN IN CM	86/92	98/104	110/116	122/128	134/140	146/152
SWEATKLEID STOFFBREITE 140	60	65	70	100	105	125
SWEATKLEID STOFFBREITE 160	60	65	70	80	90	125

SCHRITT 1: AUSDRUCKEN UND KLEBEN

Damit die Schnittteile in der Originalgröße gedruckt werden, bitte unbedingt vor dem Ausdrucken die automatische Seitenanpassung in den Druckoptionen deaktivieren! Zum Überprüfen der Ausdrucksgröße: Das Kontrollkästchen auf Blatt 1 ist 5 x 5 cm groß.

Die folgende Klebeskizze gibt einen Überblick über die Positionierung der Einzelblätter:



Das Schnittmuster ist auf 12 Einzelblätter verteilt. Die Blätter müssen ZUERST an den roten Rahmenlinien ausgeschnitten und zusammengeklebt werden. Die roten Zahlen in den Seitenecken markieren die zusammengehörigen Ecken. Anschließend wird die gewünschte Größe abgepaust, herausgeschnitten oder durchgeradelt.

Wir empfehlen vor dem Zuschnitt die gesamte Anleitung durchzulesen! Danach die Schnittteile entsprechend der Schnittteilliste ausschneiden.



Lust auf mehr? Dann besuche STUDIO SCHNITTREIF im Web:

Du bist auf den Geschmack gekommen und möchtest all unsere Schnittmuster und Anleitungen kennenlernen? Du suchst Inspirationen oder wüsstest gerne, was andere aus unseren Schnittmustern machen? Du möchtest immer auf dem Laufenden bleiben und keine Neuigkeiten verpassen? Dann besuche uns im Web:

HOMEPAGE: WWW.STUDIOSCHNITTREIF.DE

ONLINE-SHOP: WWW.STUDIOSCHNITTREIF.SHOP

PINTEREST: WWW.PINTEREST.DE/STUDIOSCHNITTREIF/

INSTAGRAM: WWW.INSTAGRAM.COM/STUDIOSCHNITTREIF/

FACEBOOK: WWW.FACEBOOK.COM/STUDIOSCHNITTREIF/