



B-PATTERNS  
schöne Schnitte

jede Größe  
einzeln  
druckbar ✓



# Jacke KAJOSCHKA\_B

mit Kapuze oder Stehkragen

Bebilderte Nähanleitung mit Schnittmuster  
Gr. 34-44

Nählevel ●●○

Welche Größe ist richtig? Die Maßtabelle zeigt in (ROT) auch die Maße des fertigen Kleidungsstückes. Somit kannst Du Dir das Stück weitenmäßig besser vorstellen. Das Schnittmuster ist kaum tailliert, um die Hüfte sollte die Jacke locker sitzen und nicht spannen.

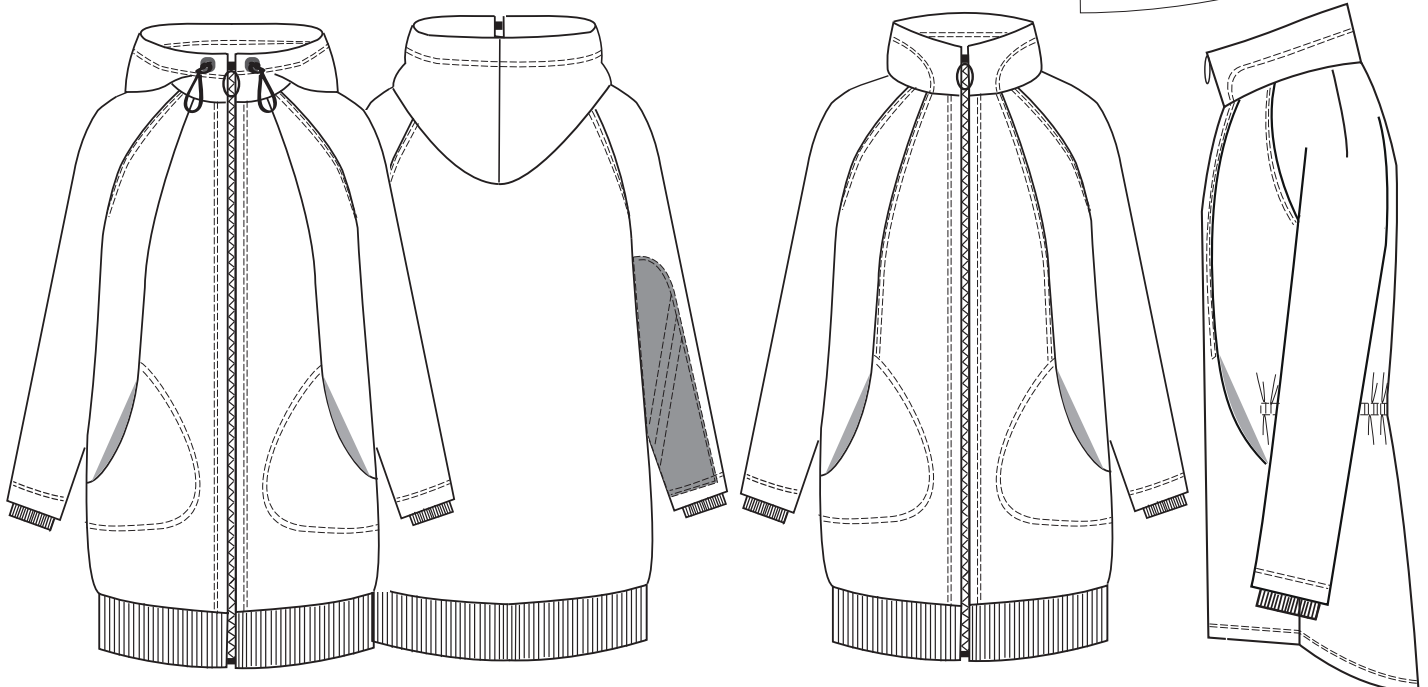
Größe	34	36	38	40	42	44
Oberweite	80 (91)	84 (94)	88(97)	92(100)	96(104)	100(108)
Hüftweite	90 (98)	94 (101)	97 (104)	100 (107)	103 (110)	106 (113)
Länge HM	80	80,5	81	81,5	82	82,5
Ärmellänge inkl. Schulter	68,1	69	69,9	70,8	71,6	72,4
Oberarmweite	36,4	37,2	38,2	39,2	40,2	41,6
Vorderlänge	44,3	44,7	45,3	45,9	46,5	47,1

### Kontrollmaß für die Größenauswahl:

Der Teilungsabnäher im Vorderteil sollte ungefähr über deine Brustspitze (etwas weiter außen ist auch ok) laufen. Im Vorderteil ist die Brustlinie eingezeichnet. Du kannst also nachmessen, ob das Maß der gewählten Schnittmustergröße mit Deinem persönlichen Maß (von Brustspitze zu Brustspitze) übereinstimmt.

Ausmessen : Wert x 2

Vorderteil



- Variante 1: mit Kapuze und Bündchen

- Var. 2: mit Stehkragen

- Var. 3: wie Var. 4 aber mit Kapuze

- Var. 4: mit Stehkragen, Tunnel und gerundetem Saum



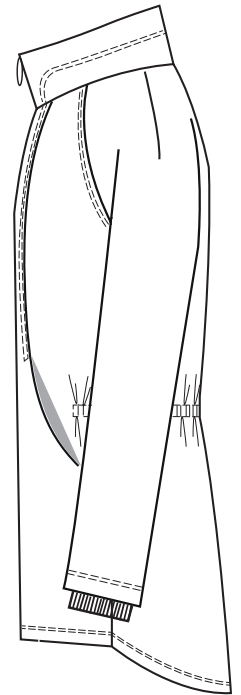
## 21.1. Gerundeter Jackensaum mit Beleg

Bitte zuschneiden:

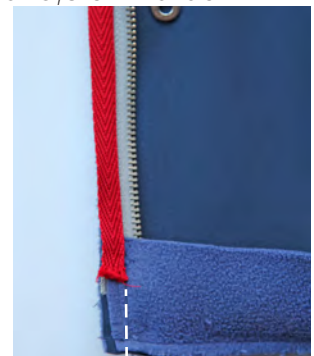
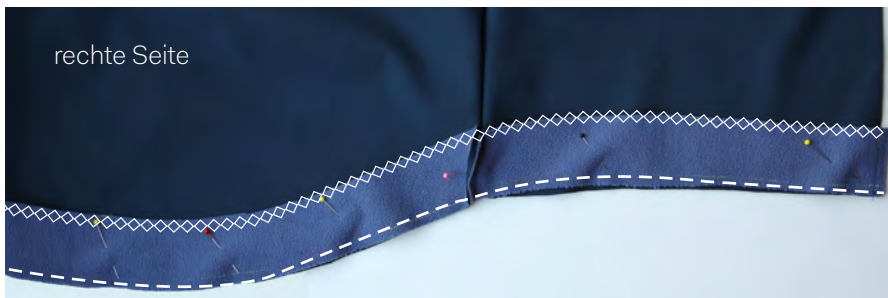
- 1 x Saumbeleg RT im Bruch
- 2 x Saumbeleg VT

### Belege vorbereiten

Da der Saum eine starke Rundung hat, wird dieser mit einem Beleg verstärkt. Der Beleg muss extra zugeschnitten werden. Es ist empfehlenswert ihn mit einer leichten Einlage (z. B. Vlieseline H180 oder H200 ) zu bebügeln (Ausnahme: Softshell). Beleg zusammensteppen, Nahtzugaben auseinanderbügeln und die Oberkante versäubern.

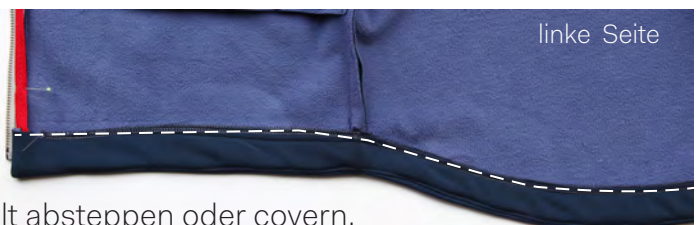


**Vergleiche die vorderen Kanten der Vorderteile, ob sie genau gleich lang sind.** Dann den Beleg rechts auf rechts an den Saum stecken und nähen (Nahtzugabe in der Seitennaht auseinanderklappen). Schneide die Nahtzugabe am Saum auf 0,5 cm zurück.



Vorderkante mit Reißverschluss

Wende den Beleg nach innen. Bügeln den Saum flach (damit der Beleg nicht vorkommt, kann man diesen mit der Nahtzugabe bei 1 mm zusammensteppen). Den Beleg feststecken und doppelt absteppen oder covern.



Die vorderen Kanten ebenso steppen oder covern. Den Kragen absteppen: Siehe Vorschlag Seite 25 oben.