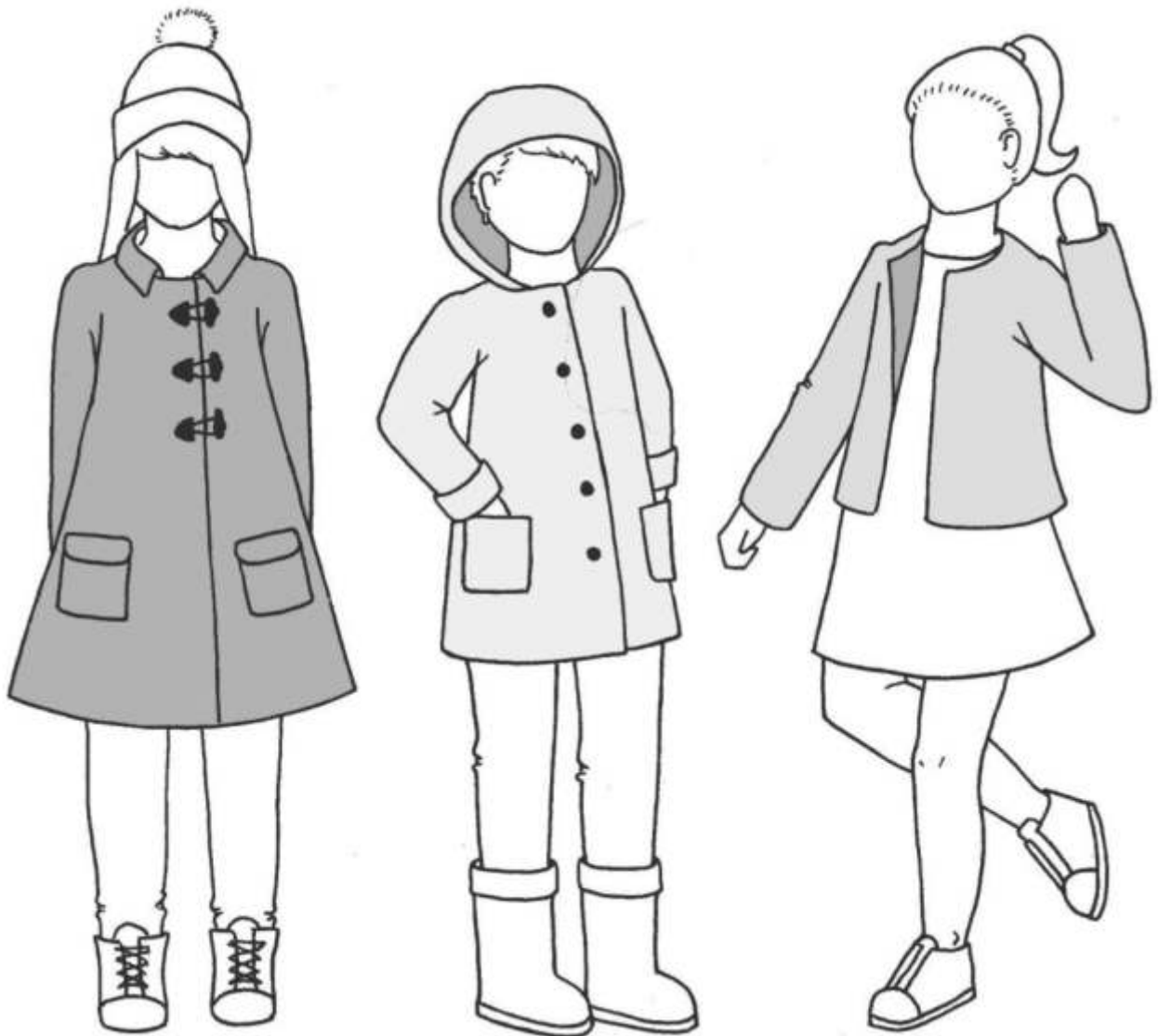


capa

jacke, mantel, weste
mit rundhals, kragen oder kapuze
mit pattentaschen
variable länge

größe 62/68- 158/164



Über **capa**

Capa ist ein ungefütterter, ausgestellter Mantel, der auch als Jacke genäht werden kann. Beim Kragen kann zwischen einem einfachen Rundhalsausschnitt, einem Mantelkragen und einer Kapuze gewählt werden. Daneben enthält das Schnittmuster eine Vorlage für aufgesetzte Taschen mit Patte.

Das bequeme Kleidungsstück kann nach Wunsch mit Knöpfen, Magnetverschlüssen, Schnallen oder Knebelverschlüssen geschlossen werden.

In der Anleitung ist beschrieben, wie du die Capa an den Seiten weniger ausgestellt oder auch gerade zuschneiden kannst, so dass der Mantel auch für Jungen geeignet ist.

Capa kann aus allen dickeren, zumindest leicht dehnbaren Stoffen, wie Fleece, Kochwolle, Loden, Sweat, Softshell etc. angefertigt werden.

Das Schnittmuster umfasst die Größen 62/68 – 158/164.

Wichtige Hinweise

- Vor dem Zuschneiden lies bitte zunächst die gesamte Anleitung!
- Der Schnitt enthält keine Naht- und Saumzugaben.
- Dämpfe alle Nähte der capa mit dem Bügeleisen, damit sie glatt und flach liegen. Achte dabei auf die Bügeleisentemperatur! Gegebenenfalls kannst du sie an einem kleinen Reststück deines Stoffes testen.
- Wenn nichts anderes angegeben, wähle bitte für alle Nähte einen dehnbaren Stich deiner Nähmaschine (siehe Nähmaschinenanleitung) oder die Overlock/ Coverlock.
- Bevor du das gesamte Schnittmuster in voller Mantellänge ausdruckst, empfiehlt es sich festzulegen, wie lang deine Jacke werden soll. Gegebenenfalls musst du dann nicht alle Seiten ausdrucken, sondern nur bis zur gewünschten Länge.
- Zum korrekten Öffnen und Drucken des Schnittmusters verwende bitte Adobe Acrobat Reader. Dieser kann kostenlos [heruntergeladen werden](#).
- Bei der Druckeinstellung achte darauf, dass entweder 100% oder „ohne Seitenanpassung“ eingestellt sind.

Varianten/benötigte Schnittteile

| Variante | Rück- und Vorderteile | Ärmel | Beleg | Kapuze | Kragen |
|--------------------------------------|-----------------------|-------|-------|--------|--------|
| Mantel/Jacke mit Rundhals Ausschnitt | X | X | X | | |
| Mantel/Jacke mit Kapuze | X | X | X | X | |
| Mantel/Jacke mit Kragen | X | X | X | | X |
| Ärmellose Weste mit Kragen | X | | X | | X |
| Ärmellose Weste mit Kapuze | X | | X | X | |

Stoff

Für die capa eignen sich alle dickeren, zumindest leicht dehnbaren Stoffe wie Fleece, Kochwolle, Loden, Softshell, Sweat etc.

Zum Füttern der Kapuze eignen sich Webware, Jersey und Viskose.

Beleg

Damit sich der Beleg innen nicht einrollt, kannst du dünneren Belegstoff mit Vlies verstärken. Dazu eignet sich z. B. die besonders weiche und leichte Vlieseinlage H 180. Zur einfachen Verwendung bügelst du die Vlieseline zunächst auf deinen Stoff auf und schneidest anschließend die Belege zu. Dadurch vermeidest du, dass die zugeschnittene Vlieseline beim Aufbügeln verrutscht und nicht mehr auf den Beleg passt.

Hast du keine Vlieseline oder möchtest keine verwenden, so kannst du die Belegkante auch noch einmal von rechts absteppen. Wie du dafür vorgehst, wird unten in der Anleitung beschrieben.

capa füttern

Die capa wurde als ungefütterter Mantel entworfen. Möchtest du sie füttern, so findest du die benötigten Schnittlinien für den Futterstoff im Schnittmuster eingezeichnet. Er wird ebenfalls mit Nahtzugabe zugeschnitten. Beachte, dass der Rumpf-Futter-Saum ca. 2 cm kürzer sein muss als der Oberstoffe, damit er am Saum später nicht rausschaut. Anschließend wird der Futterstoff mit den Belegen zusammengenäht, so dass eine Innenjacke entsteht. Diese wird dann in den Mantel eingenäht.

Längen



Du kannst die Länge der capa ganz nach Wunsch bestimmen: Als langer Mantel, Kurzmantel oder hüftlange Jacke. Zur Ermittlung der Länge miss bitte von deinem Schulterknochen bis herunter zur gewünschten Länge ab. Anschließend kannst du die Länge auf dein Schnittmuster übertragen und es wie gewünscht kürzen. Die verschiedenen Längelinien helfen dir dabei, den Saumbogen in deiner entsprechenden Größe richtig zuzuschneiden.

Es empfiehlt sich, die gewünschte Länge der capa festzulegen, bevor du das gesamte Schnittmuster in voller Mantellänge ausdruckst. Gegebenenfalls musst du dann nicht alle Seiten ausdrucken, sondern nur bis zur gewünschten Länge.

Die Ärmellänge solltest du ebenfalls vorher ausmessen – vom Schulterreckgelenk bis herunter zur gewünschten Länge (Handgelenk, Handmitte etc.). Die Ärmel sind lang geschnitten, damit sie auch nach Wunsch hochgekrempt werden können.

Verschlussoptionen

Du kannst deine capa ganz nach Wunsch vorne schließen, z. B. mit

- Knöpfen und Knopflöchern
- Lederimitat-Schnallen
- Knebelverschlüssen
- Magnetverschlüssen

Wie die gewünschte Verschlussvariante angebracht wird, entnimmst du den Hinweisen des Verschluss Herstellers (siehe Anleitung beim Produkt).

Stoffmenge

Da die benötigte Stoffmenge von der gewählten Länge der Jacke oder des Mantels abhängt, kann nur eine ungefähre Stoffangabe gemacht werden. Die folgende Stoffmenge bezieht sich auf eine kurze Jacke mit Kragen.

| Größe | benötigte Stofflänge |
|------------------|----------------------|
| 62/68 – 74/80 | ca. 60 cm |
| 86/92 - 122/128 | ca. 100 cm |
| 34/140 - 146/152 | ca. 150 cm |
| 158/164 | ca. 170 cm |

Für einen Mantel kannst du ca. 30 - 40 cm Stofflänge hinzurechnen, für eine Kapuze weitere 30 cm Stofflänge.



Wiederhole das Ganze mit der zweiten Vorderseite.
Anschließend steckst du die Seitennähte aufeinander und schließt diese Nähte ebenfalls mit einem dehnbaren Stich deiner Nähmaschine oder der Overlock.



Wir kommen zu den Ärmeln:
Lege einen Oberärmel mit der rechten, schönen Stoffseite nach oben vor dich hin. Platziere den entsprechenden Unterärmel rechts auf rechts darauf und stecke die Kanten aufeinander.
Schließe die Naht mit einem dehnbaren Stich deiner Nähmaschine oder der Overlock.

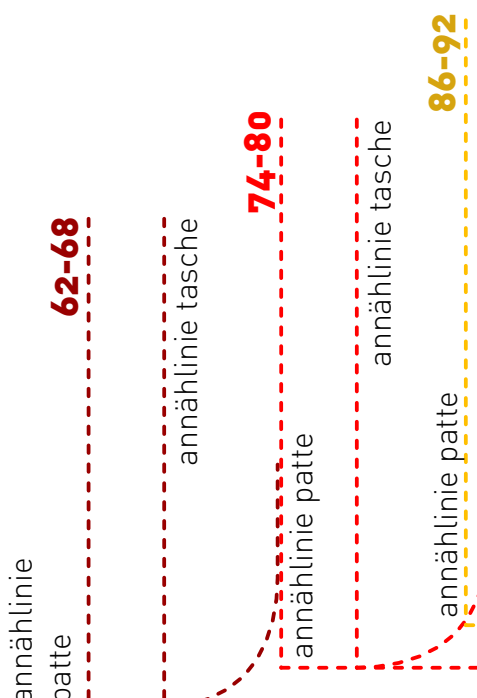
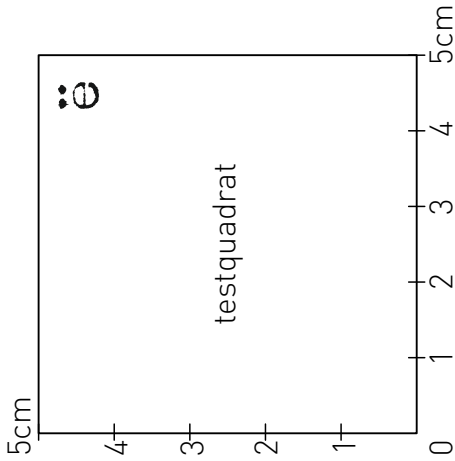


Wiederhole dies ebenfalls mit dem zweiten Ärmel.

erschneiden
seite 3v
schnittmuster
capa

vorderteil

Nahtzugabe
nicht enthalten



seite 1v
schnittkante

seite 4v
klebekante

146-152
134-140
122-128
110-116
98-104
86-92
74-80
62-68

seite 5v
klebekante