



KNÖPF-BODY

Dieses eBook enthält das Schnittmuster und eine bebilderte Nähanleitung für einen Babybody mit Knopfleisten an der Schulter in den Einzelgrößen 50-92.

Ein Hauch von Eleganz:

verbreitet die Linienführung von Hals- und Beinausschnitt. Mit den Knopfleisten an der Schulter, ob mit eleganter Einfassung oder Bündchenabschluss, erschaffst Du ein besonders schickes Oberteil.

Die Größenwahl

erfolgt anhand der Körpergröße, d.h. Gr. 74 nähst Du, wenn Dein Kind 71-76 cm groß ist !

| | | | | | | | | |
|------------|-----------|-----------|-----------|-----------|-----------|-----------|-----------|-----------|
| cm | 47-52 | 53-58 | 59-64 | 65-70 | 71-76 | 77-82 | 83-88 | 89-94 |
| Gr. | 50 | 56 | 62 | 68 | 74 | 80 | 86 | 92 |

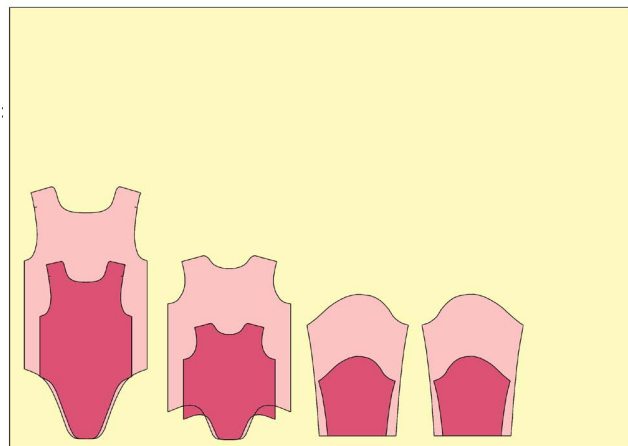
Das Material:

Der Body ist für elastische Stoffe - Maschenware (meist aus Baumwolle) möglichst mit Elasthan-Anteil - wie Interlock oder Jersey konzipiert. Interlock hat den Vorteil, daß er sich nicht einrollt, somit einfacher zu nähen ist, den Nachteil, daß es meist zwar dehnbar aber weniger elastisch ist und schneller ausleiert.

Du kannst dieses Projekt mit einer ganz einfachen Nähmaschine bewältigen. Da der Body für elastische Materialien wie Jersey oder Interlock konzipiert ist, solltest Du elastische Stiche verwenden: alle Stichmuster, die irgendwie rechts-links und/oder vor-zurück nähen, (s. Bedienungsanleitung Deiner Maschine). Eine Overlockmaschine brauchst Du daher nicht zwingend.

MATERIALLISTE

- dehnbarer Stoff (Interlock, Jersey)
 - Stoff vor dem Verarbeiten ggf. waschen und trocknen :
- Bündchenware
- (Jersey-) Druckknöpfe
- scharfe Schere
- Schneiderkreide / (auswaschbarer) Stift
- Maßband
- Stecknadeln
- Nähgarn
- Universal- oder ggf. Jersey nadeln
- Drucker/-Papier

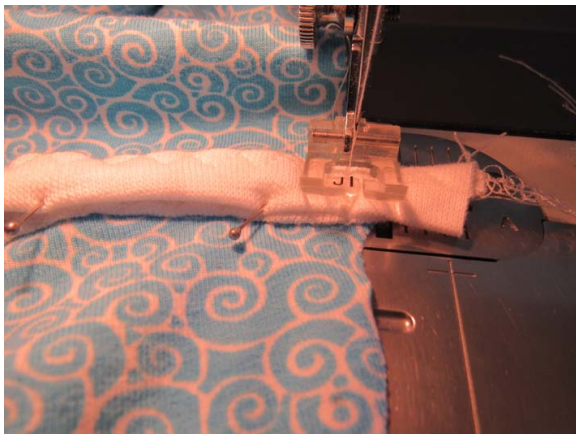


MATERIALTABELLE !!! HINWEISE GRÖSSENWAHL BEACHTEN !!!

| | | | | | | | | |
|-------------------------|--|-----------|-----------|-----------|-----------|-----------|-----------|-----------|
| Gr. | 50 | 56 | 62 | 68 | 74 | 80 | 86 | 92 |
| Stoffhöhe | bei einer üblich Stoffbreite von 1,40 m | | | | | | | |
| | 42 cm | 45 cm | 47 cm | 49 cm | 51 cm | 54 cm | 57 cm | 59 cm |
| Bündchenstreifen | Höhe: Methode Einfassen: ca. 4 cm (einf. Bündchenabschluss: 3,5 cm) | | | | | | | |
| | 105 cm | 110 cm | 115 cm | 120 cm | 125 cm | 130 cm | 135 cm | 140 cm |



Vorder- und Rückenteil werden nun am Halsausschnitt zusammengesteckt. Die Einfassungen überlappen sich, wobei das Vorderteil oben liegt.
(Wenn es Dir andersherum besser gefällt, kannst Du natürlich auch das Vorderteil nach unten legen.)



Nähe die Einfassungen innerhalb der Nahtzugabe zusammen.

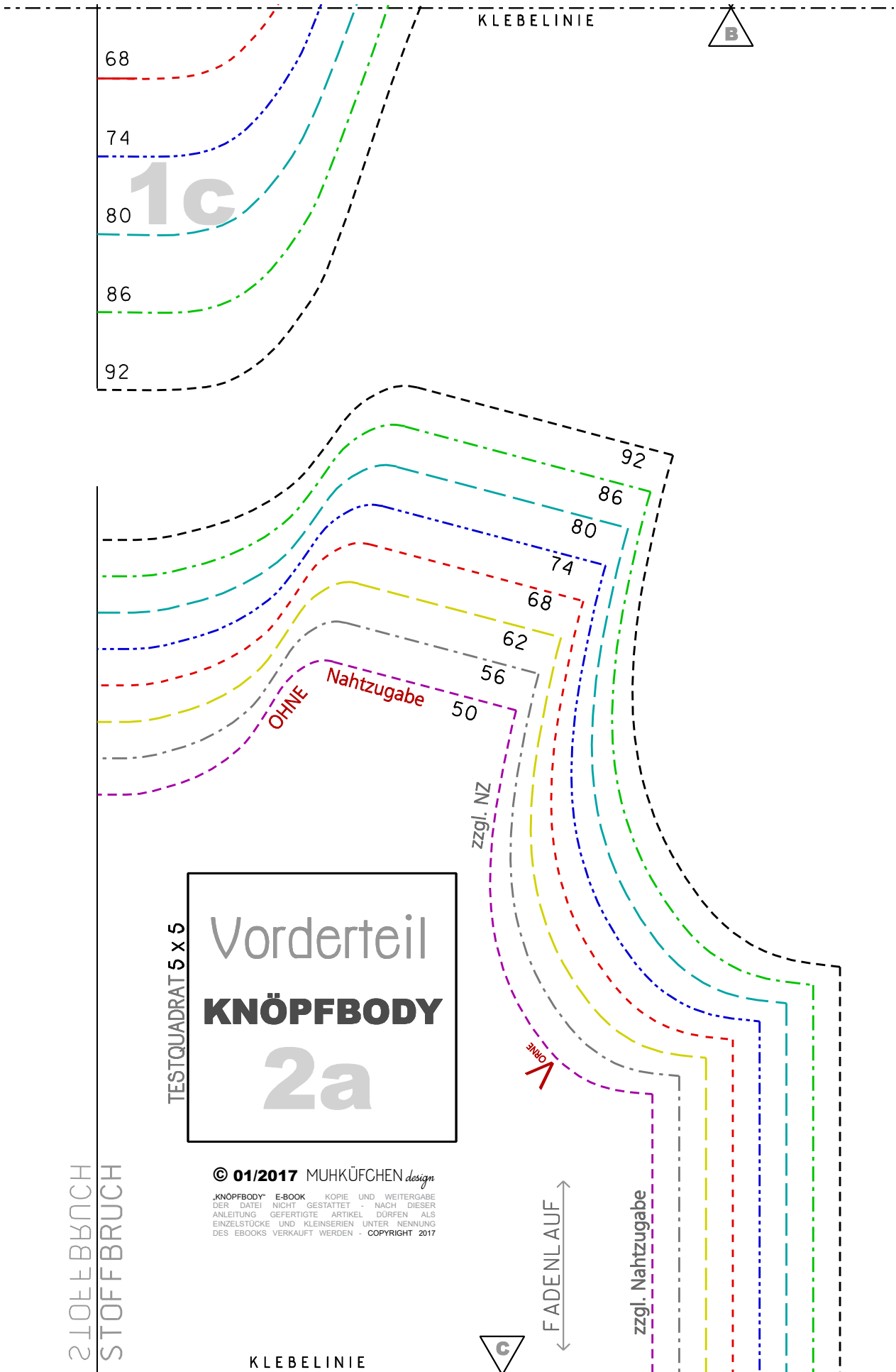


ÄRMEL EINSETZEN

Ärmel rechts auf rechts auf das Oberteil legen.
Stecke den Ärmel so an, daß die Schultermarkierungen beisammen liegen und die Markierung „Mitte Knopfleiste“ auf der Mitte der Knopfleiste liegt.



Stecke den restlichen Ärmel fest . . .



68
74
80
86
92

1c

KLEBELINIE



TESTQUADRAT 5 x 5

Vorderteil
KNÖPFBODY
2a

© 01/2017 MUHKÜFCHEN design

KNÖPFBODY™ E-BOOK KOPIE UND WEITERGABE DER DATEI NICHT GESTATTET. NACH DIESER ANLEITUNG GEFERTIGTE ARTIKEL DÜRFEN ALS EINZELSTÜCKE UND KLEINSERIEN UNTER NENNUNG DES EBOOKS VERKAUFT WERDEN - COPYRIGHT 2017

OHNE Nahtzugabe

zzgl. NZ

OHNE

FADENLAUF

zzgl. Nahtzugabe

KLEBELINIE



STOFFBRUCH
2 STÖLLEBÜCH