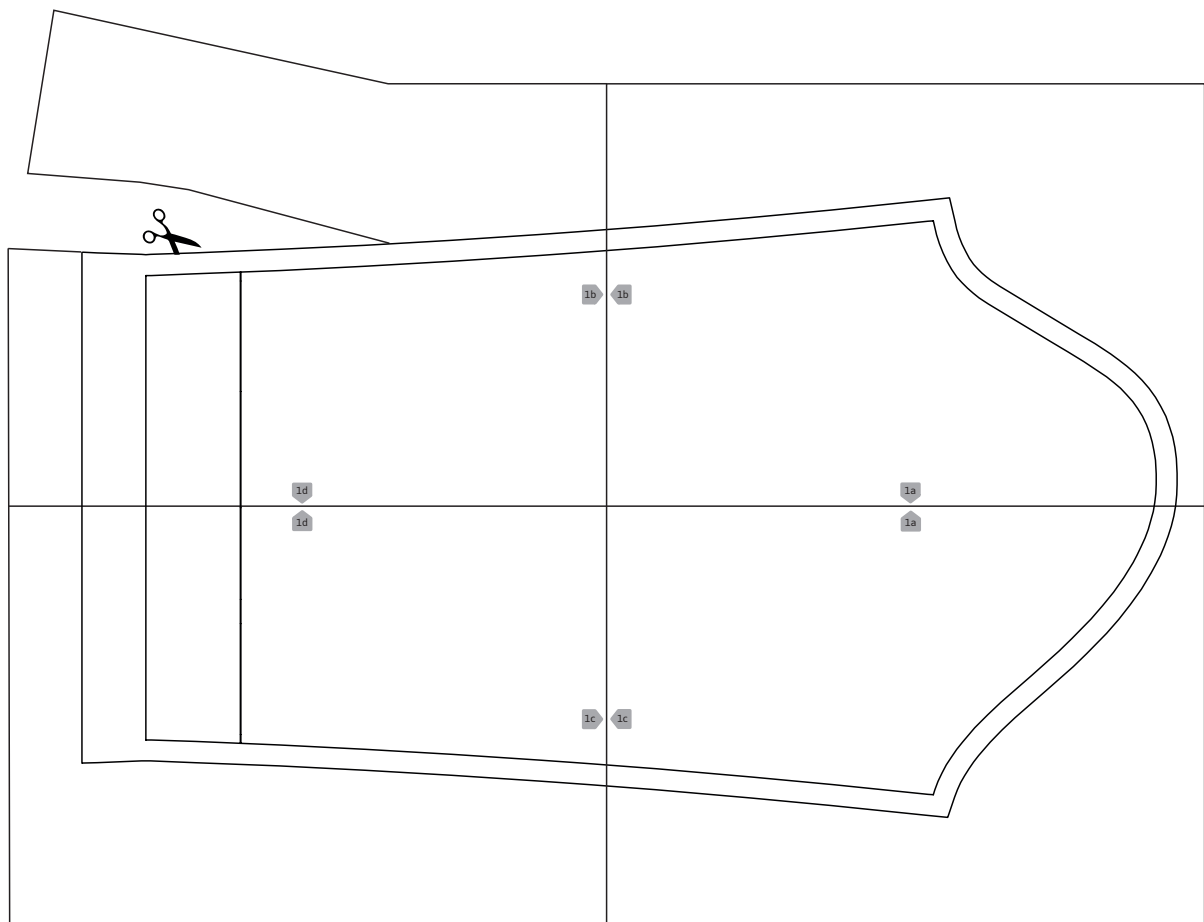


- 1 Drucke das gesamte PDF aus.
ACHTUNG:
Unbedingt die Druckeinstellung „Originalgröße“ oder „tatsächliche Größe“ einstellen.
- 2 Klebe die Schnittteile aneinander. Die Zahlen und Buchstaben sagen dir, welche Teile an welcher Stelle zusammengehören:

1b

1b

- 3 Schneide die Teilstücke des jeweiligen Schnittteils aus und klebe sie mit Klebestreifen zusammen.



Kleid Eve

Eve ist ein tolles Übergangskleid, welches du je nachdem mit Futter oder Belegen nähen kannst. Gerne kannst du auch die Ärmel ändern ob kurz oder lang wie du es magst. Für das Kleid solltest du schon erste Erfahrungen mit dem Nähen haben, es wird ein Nahtreißverschluss eingenäht, Ärmel eingesetzt und verdeckte Taschen eingenäht. Wenn du dabei noch Hilfe brauchst, gibt es den passenden Video-Kurs auf makerist.de. Viel Spaß dabei!



Du brauchst

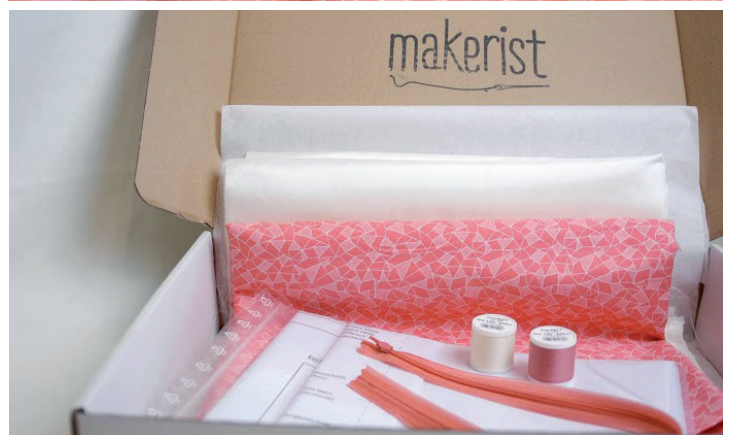
- 2,00 m x 1,40 m Viskose Crêpe oder Baumwolle
- 1,20 m x 1,40 m Futterstoff
- 1 Nahtreißverschluss von 50 cm Länge
- Nähgarn in der passenden Farbe
- bei Beleg: aufbügelbare Einlage Vlieseline H180, 0,25 m x 90 cm

Schwierigkeitsgrad



Außerdem

- Schnittmuster
- Papierschere
- Zuschneide- und kleine Handarbeitsschere
- Maßband oder Handmaß
- Stecknadeln
- Schneiderkreide
- Kopierrädchen und Kopierpapier
- Nähmaschinennadel und Nähadeln
- Bügeleisen
- Nahttrenner oder spitze Schere



Größen/Maße

Um die passende Größe im Schnittmuster zu finden, miss bitte den Brustumfang (in Unterwäsche):

Größe im Schnittmuster	Brustumfang in cm
Gr. 34	80 cm
Gr. 36	84 cm
Gr. 38	88 cm
Gr. 40	92 cm
Gr. 42	96 cm
Gr. 44	100 cm
Gr. 46	104 cm

1 Vorbereitung

Anhand der Legende die Schnittteile in der passenden Größe aus dem Schnittbogen ausschneiden.

Die Stoffe vor der Verarbeitung waschen und bügeln.

Bügeleiseneinstellung für Baumwolle: ••• drei Punkte / Baumwolle

Bügeleinstellung für Viskose: •• zwei Punkte / Seide

2 Zuschchnitt

Wird das Kleid mit Futter verarbeitet, dann nur Schnittteile 1-4 zuschneiden. Wird das Kleid ohne Futter mit Belegen verarbeitet, dann alle Schnittteile, also 1-7 nur im Oberstoff zuschneiden. Das Schnittmuster enthält bereits Saum- und Nahtzugaben. Stoff der Länge nach falten, rechte Seite innen, Webekanten liegen aufeinander.

Schnittteile entsprechend des Schnittauflageplans auflegen und mit Stecknadeln feststecken. Teile zuschneiden. Mithilfe von kleinen „Knipsen“ (Knipse sind kleine Einschnitte in den Stoff; sind auf Vorlage eingezeichnet, max. 5 mm tief in die Nahtzugaben einschneiden) die Nahtzugaben, die Position der Taschen, den Brustabnäher, Ärmelinsatzmarken, vordere Mitte und die Position des Reißverschluss markieren.

