

# Longsleeve "(Schmal)Hans"

## Gr. 86 – 170

Illustrierte  
**TEXTANLEITUNG**  
...ausführlich erklärt mit Zeichnungen!

Schnitt & e-Book Version 1.51



### Normal geschnittenes, gerades Kinder-Longsleeve

Der schlichte (Schmal)Hans in Weite M eignet sich bestens als Basic-Schnittmuster für durchschnittliche bis schlanke Kinder.

Das Unisex-Shirt ist ganz gerade geschnitten und kommt ohne Bündchen aus. Für den Sommer kann man es auch wunderbar als kurzärmeliges T-Shirt nähen.

Standardmäßig hat (Schmal)Hans einen runden Ausschnitt oder eine Kapuze. Für diese und weitere Ausschnittvarianten findest du im e-Book ein Fototutorial.

Ob nun mit oder ohne Bauchtasche – (Schmal)Hans ist ein echter Allrounder und steht allen Jungs und kleinen Mädchen gleichermaßen!

### Schwierigkeitsgrad:

Etwas Jersey-Näherfahrung ist hilfreich.

Viel Spaß  
beim Nähen!

## Inhaltsverzeichnis

- S. 1: Das wird gebraucht
- S. 2: Größentabelle
- S. 3 – 4: Vorbereitung & Zuschneiden
- S. 5 – 7: Nähanleitung Shirt
- S. 8 – 9: Halsbündchen annähen
- S. 10 – 11: Einfassen mit Stoffstreifen
- S. 12 – 13: Einfassen mit Falzgummi
- S. 14 – 15: Kapuze nähen
- S. 16 – 21: Knopfleiste nähen
- S. 22 – 25: V-Ausschnitt nähen
- S. 26: Impressum
- S. 27 – 37: Designbeispiele
- S. 38 – 51: Schnittmuster

## Material

(Schmal)Hans wird aus *dehnbaren Stoffen* genäht: Alle üblichen Shirtstoffe wie Jersey oder Interlock sind dafür geeignet – für Kinder am besten aus Baumwolle, mit oder ohne Elasthan. Unter Umständen (z.B. für winterliche Unterziehschirts) eignen sich auch Stoffe wie **Nicky**, **Sweat**, dehnbares(!) **Frottee** oder gar leichtes **Fleece**.

**Materialverbrauch** (Stoffbreite 1,40m):

### Kurzarm-Shirt ohne Kapuze:

Gr. 86: 40cm • Gr. 92 – 116: 50cm • Gr. 122 – 140: 60cm  
• Gr. 146 – 158: 70cm • Gr. 164: 80cm • Gr. 170: 90cm

### Langarm-Shirt ohne Kapuze:

Gr. 86: 40cm • Gr. 92 – 110: 50cm • Gr. 116 – Gr. 134: 60cm • Gr. 140 – 146: 70cm • Gr. 152: 1,0m • Gr. 158: 1,10m • Gr. 164: 1,20m • Gr. 170: 1,30m

### Langarm-Shirt mit Kapuze:

Gr. 86 – 98: 60cm • Gr. 104 – 110: 70cm • Gr. 116 – 122: 80cm • Gr. 128 – 140: 90cm • Gr. 146: 1,0m • Gr. 152 – 158: 1,10m • Gr. 164: 1,20m • Gr. 170: 1,30m

*Für den Halsausschnitt:*

Einen Streifen nicht zu dicken **Bündchenstoff**, oder Falzgummi, oder einen Jerseystreifen zum Einfassen

*oder, für Kapuze mit Bündchen:*

- einen Streifen **Bündchenstoff**

**Nähmaschine** (gerne plus Overlock)

**Jerseynadeln** für die Maschine(n), evtl. **Zwillingnadel**

**Schneiderkreide o.ä., Stoff- und Papierschere**

**Klebeband (oder Klebestift)**

**Stecknadeln, Bügeleisen**

**Nähgarn** (Stärke 100–140) bzw. **Overlockgarn**

Übrigens: Die Ärmel sind im hinteren Bereich ein paar Millimeter länger als der Armausschnitt. Das ist Absicht und macht eine bessere Passform. Dank des dehnbaren Stoffes sollte das passgenaue Einsetzen des Ärmels aber kein Problem sein.

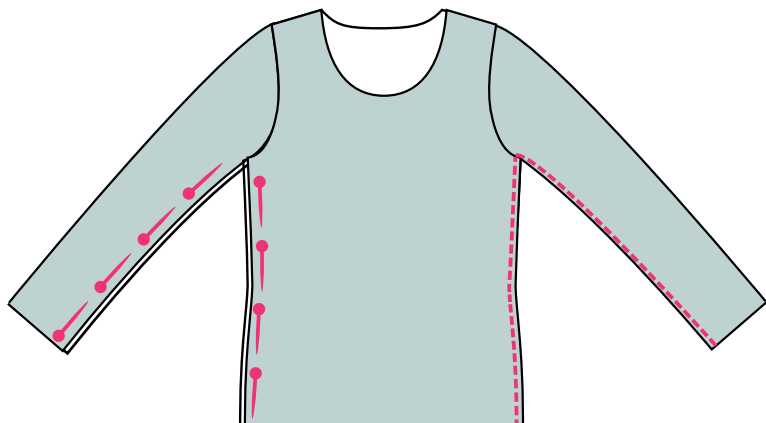
Beide Ärmel dann wie gehabt mit einem dehnbaren Stich oder der Overlockmaschine einnähen.



#### 4) Ärmel- und Seitennähte schließen

Das Shirt jetzt rechts auf rechts zusammenklappen: Vorder- und Rückenteil liegen aufeinander, die Ärmel sind jeweils längs zur Hälfte gefaltet. Beide **Ärmel- und Seitennähte** zusammenstecken. Dabei darauf achten, dass unter dem Arm die bereits genähten Nähte aufeinandertreffen.

Die Ärmel- und Seitennähte nun in einem Rutsch mit der Overlock (oder dem Stretchstich) zusammennähen.



Danach das Shirt wenden.

#### 5) Halsausschnitt fertigstellen

Für den Ausschnitt gibt es mehrere Möglichkeiten:

**Bündchen an den Halsausschnitt nähen**



oder:

**Halsausschnitt einfassen** (mit einem Einfassstreifen oder Falzgummi).



Auch schön: Eine **Knopfleiste** oder ein **V-Ausschnitt** (nicht im Schnittmuster eingezeichnet).

oder aber:  
**Kapuze nähen**



Für die folgenden Ausschnittvarianten findest du auf den nächsten Seiten Schritt-für-Schritt-

Fototutorials:

S. 8 – 9: Halsbündchen annähen

S. 10 – 11: Einfassen mit einem Stoffstreifen

S. 12 – 13: Einfassen mit Falzgummi

S. 14 – 15: Kapuze nähen

S. 16 – 21: Knopfleiste nähen

S. 22 – 25: V-Ausschnitt nähen

Bitte achte je nach Ausschnittvariante auf die korrekte (bzw. wegfallende) **Nahtzugabe**.

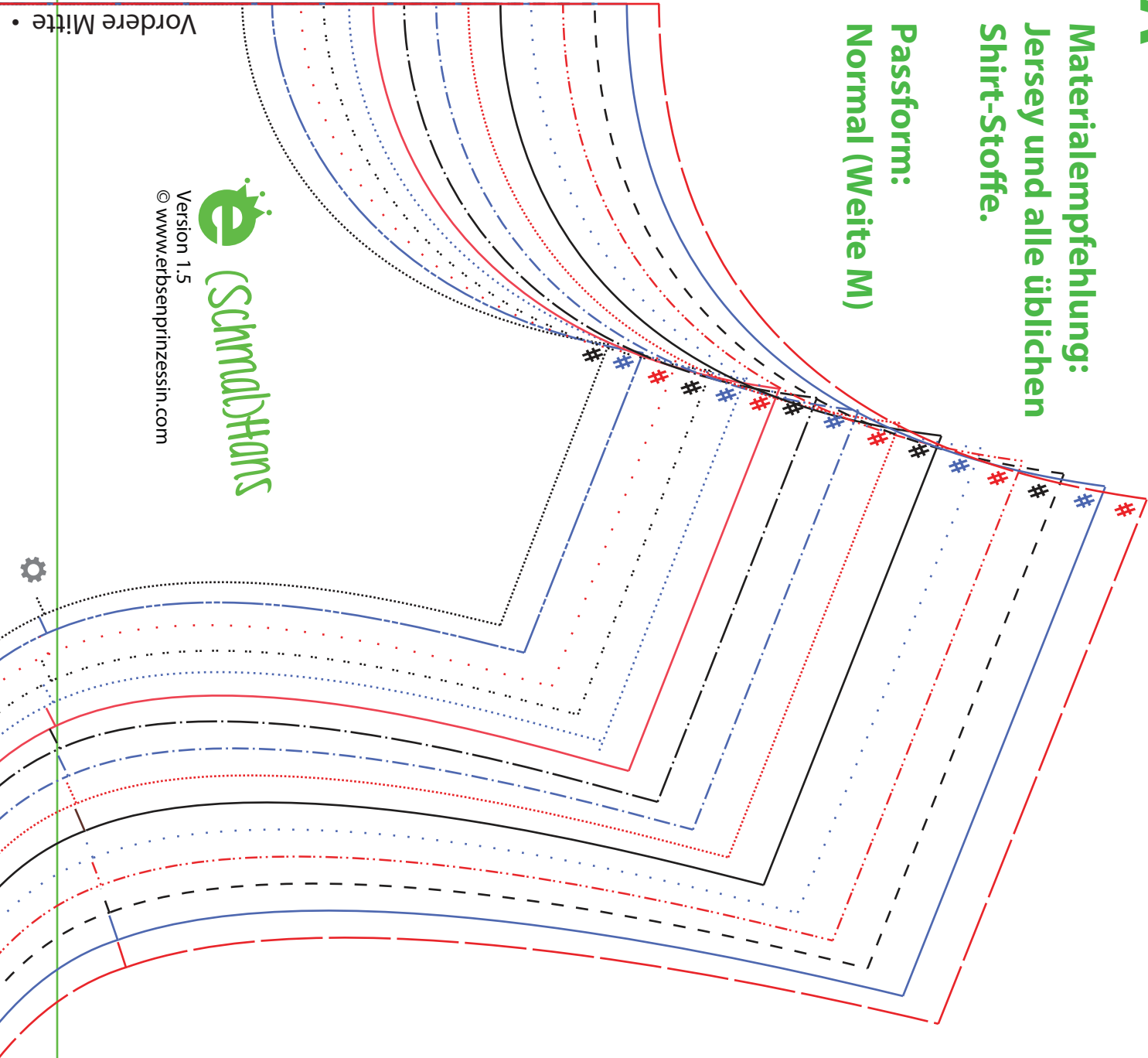


**Tipp!**

Natürlich kannst du den Halsausschnitt auch vergrößern, falls er dir zu eng ist. Ich nähe dafür zuerst das Shirt zusammen und probiere es an. Erst dann schneide ich, falls nötig, parallel zur Ausschnittkante rundherum einen gleichmäßig breiten Stoffstreifen ab (Nahtzugabe nicht vergessen!)

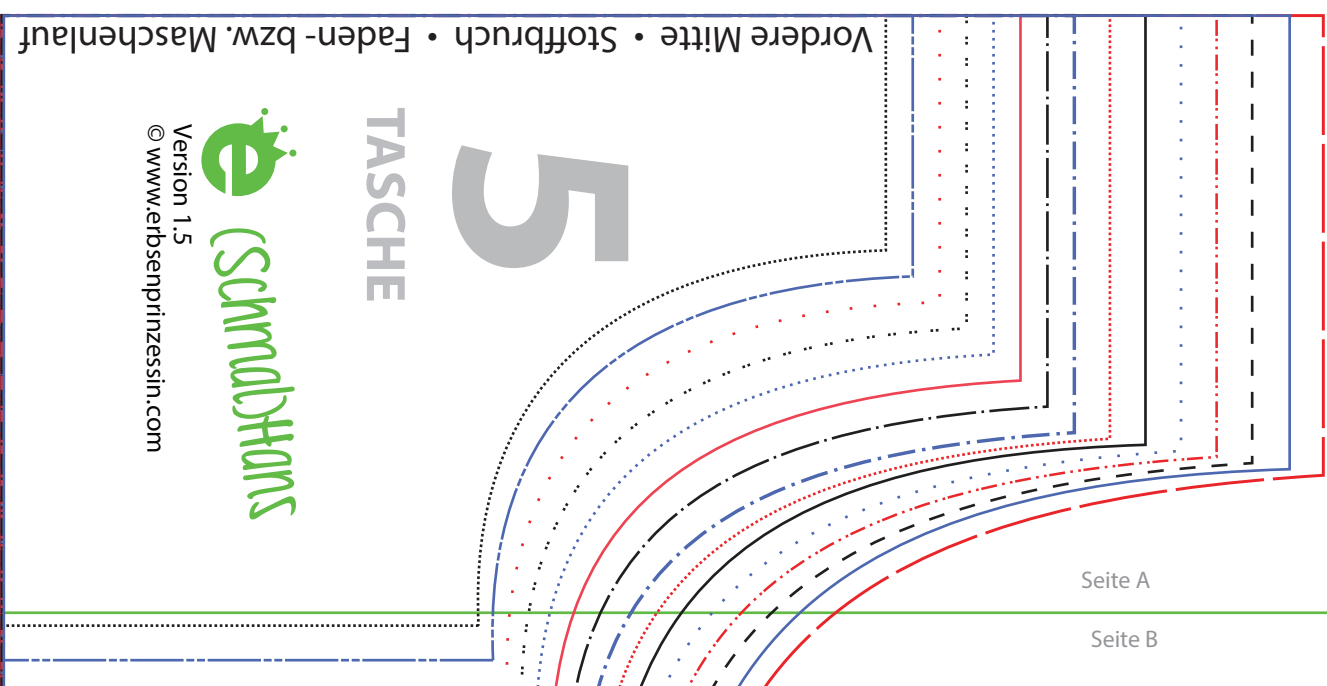
**Materialempfehlung:**  
Jersey und alle üblichen  
Shirt-Stoffe.

**Passform:**  
Normal (Weite M)



Vordere Mitte

  
(SchmalDHANS)  
Version 1.5  
© www.erbsenprinzessin.com



Vordere Mitte • Stoffbruch • Faden- bzw. Maschenlauf

  
(SchmalDHANS)  
Version 1.5  
© www.erbsenprinzessin.com

TASCHE

5

Seite A

Seite B

Seite A

Seite D