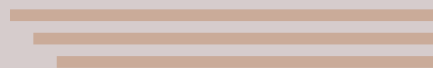




# Easy Peasy Pants

WWW.HERZKLEEDSIGN.DE



# INHALTSVERZEICHNIS

**Seite 1** Deckblatt

**Seite 2 bis 3** Inhaltsverzeichnis

**Seite 4** Nutzungsrecht

**Seite 5** Das ist Herzklee Design

**Seite 6** Allgemeine Infos

**Seite 7** Druckeinstellungen

**Seite 8 bis 9** Nählexikon

**Seite 10** Maßtabelle

**Seite 11** Stoffverbrauch

**Seite 12 bis 15** Variantenübersicht

**Ab Seite 16** Basisanleitung - Easy Peasy Pants

Teilung

aufgesetzte Tasche

Fake Taschenklappe

Fake Hosenträger

offene Knopfleiste

abgesteppter Bauchbund mit Gummi

Beinbündchen

**Ab Seite 38** Easy Peasy Pants als Shorts mit Bauchbündchen

Ohne Knopfleiste

Krempelsaum

Bauchbündchen aus Bündchenware

**Ab Seite 51** Überlappende Taschen

# INHALTSVERZEICHNIS

**Ab Seite 54** Po Taschen

normale Tasche

eckige Tasche

runde Tasche

**Ab Seite 64** Schleife

**Ab Seite 70** Gummiband am Bein

**Ab Seite 75** Beispiele

**Seite 121** Projektzettel



*Dieses E-Book ist interaktiv!*

Du willst nur nochmal schnell schauen wie die Ärmelbündchen angenäht werden oder was du beim annähen der Kapuze beachten musst? Jetzt musst du dich nicht mehr durch die gesamte Anleitung scrollen.

Einfach im Inhaltsverzeichnis auf den Arbeitsschritt klicken und schon bist du an der richtigen Stelle!



**Seite 7** Druckenstellungen

**Seite 8 bis 9** Nählexikon

**Seite 10 bis 12** Maßtabelle und Schnittpassungen

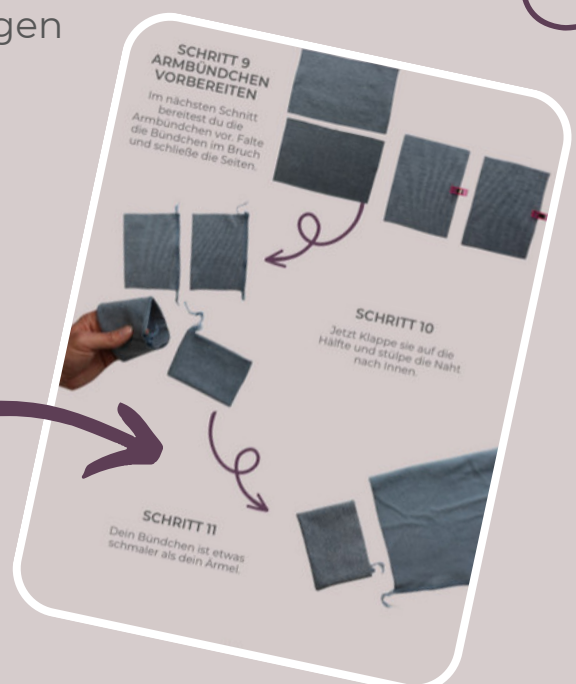
**Seite 13** Stoffverbrauch

**Seite 14 bis 17** Variantenübersicht

**Ab Seite 18** Anleitung

**Seite 19 bis 31** Sweater mit Wickelkragen, Bauchtasche und eingezogenem Gummi

Anleitung Bauchtasche  
Anleitung Ärmelbündchen  
Anleitung Saumbund  
Anleitung Wickelkragen  
Anleitung Kuschelkapuze



## COPYRIGHT

- Dieses Ebook ist urheberrechtlich geschützt und sämtliche Rechte liegen allein bei Stefania Bouikidis von **Herzkle Design**.
- Kopieren und Weitergeben ist ausdrücklich untersagt.
- Die gewerbliche Nutzung (Anfertigung von Kleidung nach dem Schnittmuster **EASY PEASY PANTS** ist nur mit Gewerbelizenz gestattet. Diese bekommst du gesondert in meinem Shop **[www.Herzkleedesign.de](http://www.Herzkleedesign.de)**
- Dieser Schnitt darf für Probe- und Designnähen jeglicher Art verwendet werden.  
Die Fotos, die dafür entstehen, dürfen dann auch von deren Seiten genutzt werden!
- Das Veröffentlichen von genähten Teilen zum Privatgebrauch ist gestattet, genauso der private Verkauf von "Secondhandkleidung" .
- Für eventuelle Fehler in der Anleitung oder in den Schnittteilen wird keine Haftung übernommen.

Nutzungszweck

# Allgemeines

## Easy Peasy Pants

inklusive 0,7 cm Nahtzugabe

Ich freue mich sehr, dass du dich für ein Schnittmuster von mir entschieden hast. Bevor du startest, lies dir bitte die Anleitung einmal komplett durch, so lassen sich die meisten Fehler, die entstehen können, am ehesten vermeiden.

Solltest du Fragen haben, kannst du mich jederzeit unter der Emailadresse **herzklee.design@outlook.de** kontaktieren. Ich versuche dann schnellstmöglich dein Anliegen zu bearbeiten.

Meine Anleitungen sind Schritt für Schritt bebildert und schriftlich erklärt, somit solltest du auch als Anfänger/in nach diesem Schnitt problemlos nähen können.

Bei diesem Schnittmuster handelt es sich um eine lässige und schnell genähte Baby oder Kinderhose, die du in verschiedenen Varianten nähen kannst. Es stehen verschiedene Längen zur Verfügung, sowie eine Windelversion für Babys und Kleinkinder in den Größen 56-104 und eine extra Hose, angepasst auf große Kids ohne Windel, in den Größen 92-170. Jede Größenordnung enthält 2 Schnittbögen mit 2 Beinweiten. Die Babyversion enthält die folgenden Längen: kurz, diese endet ca. auf Kniehöhe, je nachdem ob du sie krepelst oder säumst. Es gibt eine Linie für einen Bündchenabschluss, sowie zwei Saumlinien für den Gummizug oder normalen Saum/Krempellook. Je nach Gummibreite (2cm oder 3,5 cm) säumst du 2,5 oder 4 cm an der entsprechenden Linie. Die Kidsversion hat außerdem eine Shorts-, Knielänge-, Caprilänge- und normale Länge. Hier fällt die Bündchenlinie weg, kann aber selbst gekürzt und berechnet werden, falls du ein Bündchen am Bein und Bauch wünschst. Außerdem gibt es zwei verschiedene Taschen: die normale aufgesetzte Tasche, sowie die überlappende Tasche, die über die Seitennaht geht. Außerdem kannst du echte Hosenträger, Faketräger, eine Fakeknopfleiste, eine Teilung oder eine Patte einbauen oder ganz einfach ohne alles nähen.

# Druckeinstellungen

- Schnittmuster in A4 mit Ebenen
- Schnittmuster in A0 mit Ebenen
- inklusive Beamerdatei mit Ebenen

1. Stelle deinen Drucker auf 100% ein. **NICHT** tatsächliche Größe.
2. Drucke zuerst die erste Seite des Schnittmusters und kontrolliere das Kontrollkästchen.  
Dieses muss immer genau die angegebenen Maße haben, selbst kleinste Abweichungen können dazu führen, dass dein Ergebnis verfälscht wird.
3. Dein Schnittmuster wird **NUR** geklebt und nicht geschnitten. Hierfür legst du lediglich das linke Blatt über das Rechte und klebst die Kante ohne Rahmen an die mit Rahmen. Der Kleberahmen beträgt immer 1cm!
4. Lass dich nicht von den Lücken zwischen den Klebekanten irritieren, diese sind völlig normal und können mit einem Stift miteinander verbunden werden. Diese Lücken ändern nichts an der Passform. Achte darauf, dass der Randlosdruck aus ist!
5. Zum Öffnen deiner Datei empfehle ich dir immer den Adobe Reader zu nutzen.
6. Geklebt wird immer im Querformat!
7. Fülle das Fach für Papier gut auf damit das Papier nicht schief eingezogen wird und kontrolliere gegebenenfalls ob das Papier gerade im Fach liegt.



## Welche Maße sind Wichtig

Die Easy Peasy Pants geht generell nach Körpergröße eine 92 wird bis 92 + - 1 cm genäht (i.d.r. passen meine Schnitte auch noch mit 2 bis 3cm über der Kindgröße)

Die Tabelle dient als Richtwert.

Man kennt sein Kind selbst am besten. Solltest du bei anderen Schnittmustern ebenfalls anpassen müssen, ist dies auch hier wahrscheinlich. Im Zweifel nähst du am besten ein Probeteil aus einem Probestoff.

Je nach Waden- und Oberschenkelbreite kann die Hose trotz gleichem Gesäßumfang von der Passform etwas lockerer oder anliegender ausfallen.

Tendenziell empfiehlt es sich den Gesäßumfang als Richtwert zu nehmen. Weicht dieser mehr als eine Größe ab ist dies ein Anzeichen dafür, dass du die Weite etwas anpassen solltest. Es gibt außerdem einen Schnittbogen mit einem engeren, sowie einem weiteren Beinverlauf.

### Maßtabelle Baby & Kids

Größe	56	62	68	74	80	86	92	98	104	110	116	122
Brustumfang	42 cm	44 cm	46 cm	48 cm	50 cm	51,5 cm	53 cm	54,5 cm	56 cm	57,5 cm	59 cm	61 cm
Taillenumfang	43 cm	45 cm	46,5 cm	48 cm	49 cm	50 cm	51 cm	52 cm	53 cm	54 cm	55 cm	56 cm
Gesäßumfang	43 cm	45 cm	47 cm	49 cm	51 cm	53 cm	55 cm	57 cm	59 cm	61 cm	63 cm	65,5 cm
Armlänge	22 cm	23 cm	24 cm	25 cm	26 cm	28 cm	30 cm	32 cm	34 cm	36 cm	38 cm	40 cm
Oberschenkel	22,4 cm	23,8 cm	25,2 cm	26,6 cm	28 cm	29,9 cm	31,8 cm	33,7 cm	35,5 cm	37,5 cm	39,4 cm	41,3 cm

	128	134	140	146	152	158	164	170
Brustumfang	63 cm	66 cm	69 cm	72 cm	75 cm	78 cm	80 cm	83 cm
Taillenumfang	57 cm	68 cm	59,5 cm	61 cm	63 cm	65 cm	67 cm	69 cm
Gesäßumfang	68 cm	71 cm	74 cm	77,5 cm	81 cm	84,5 cm	88 cm	92 cm
Armlänge	42 cm	45 cm	47 cm	49 cm	51 cm	53 cm	56 cm	58 cm
Oberschenkel	43,2 cm	45 cm	47 cm	48,9 cm	50,8 cm	52,7 cm	54,6 cm	56,5 cm



# Stoffempfehlung

Die Hose kann sowohl aus dehnbaren Stoffen, wie French Terry, Cordnicky, Jeansjersey, als auch leichte nicht dehnbare Stoffe wie Musselin oder Leinen genäht werden.

Bei dickeren wenig dehnbaren Stoffen wie Stretchcord oder Stretchjeans empfiehlt es, den Schnittbogen mit dem etwas weiteren Bein zu nehmen. Soll der Gummi am Bein bei der Kidshose mehr Effekt haben kannst du auch aus dehnbaren Stoffen den weiten Beinverlauf nähen.

## Stoffverbrauch

Der Materialverbrauch richtet sich nach einer Stoffbreite von 1,50m . Die Angaben beziehen sich auf die volle Breite. Bitte beachte dies sind nur circa Angaben und eher großzügig berechnet.

### lange Hose

(56 - 0,35) (62 - 0,35m) (68 - 0,35m)  
(74 - 0,4m) (80 - 0,45m ) ( 86 - 0,5m) (92 - 0,6m) (98 - 0,6m )  
( 104 - 0,65m ) (110 - 0,65m)

(116 - 0,85m) (122 - 0,9m) (128 - 1m ) (134 - 1m )  
(140 - 1) (146 - 1,1m ) ( 152 - 1,2m ) ( 158 - 1,2m)  
( 164 - 1,3m ) (170 - 1,3m)

für die kurze oder knielange Hose wird entsprechend weniger benötigt.

Außerdem wird ein 3,5 - 4 cm Gummi benötigt.  
Berechnung der länge Bauchumfang -10 % + Nahtzugabe



# Varianten



aus French Terry mit  
schmalem Bein,  
überlappender Tasche,  
Gummibund und Fake Träger

Shorts aus French Terry mit  
aufgesetzten Taschen,  
Gummibund und gesäumtem  
Bein (schmales Bein)



aus Cordnicky mit echten  
Hosenträgern und  
aufgesetzten Taschen  
(weites Bein)



Shorts aus Feincord mit  
weitem Bein, Paperback  
Bund, Krepelsaum und  
aufgesetzten Taschen

# Varianten



aus Jeansjersey, mit echten Hosenträgern, aufgesetzten Taschen mit Fake Taschenklappe und Beinbündchen aus Hauptstoff

aus French Terry mit weitem Bein, breitem Gummibund am Bein und aufgesetzten Taschen



Aus Wolljersey mit weitem Bein, aufgesetzten Taschen und offener Knopfleiste (Stoffwindelträger)



aus Waffelstrick mit aufgesetzten Taschen sowie Po Taschen und Gummibund am Bein



# Varianten



als Shorts aus French Terry mit aufgesetzten Taschen, Krepfelsaum und Fake Hosenträger

aus French Terry mit Teilung, aufgesetzten Taschen und schmalen Gummibund am Bein



als Upcycling aus Jeans mit weitem Bein



aus Cordnicky mit aufgesetzten Taschen, Gummibund mit eingezogener Kordel, schmaler Gummibund am Bein

# Info Beinweiten

## Easy Peasy Pants

Sowohl der Babyschnittbogen mit Windel als auch der für Kids hat zwei Schnittbögen mit zwei Beinweiten. Die eine ist etwas schmaler und die andere etwas weiter. Im Probenähen hat sich herauskristallisiert, dass sowohl der schmale als auch der weite Bogen für wenig dehnbare Stoffe wie Stretchcord/Stretchjeans geeignet ist. Hier kommt es ein bisschen auf den gewünschten Look und das Kind selbst an. Während der Babybogen generell etwas lockerer geschnitten ist, ist der für Kids in der schmalen Beinvariante nicht ganz so pumpig. Im Schnittbogen (Kids) mit weitem Beinverlauf verläuft dieser relativ gerade nach unten und sitzt am Bein lockerer. Vor allem wenn man die Gummivariante wählt, erzielt man hier etwas mehr Effekt. Generell sind jedoch beide Varianten für einen Gummisaum ausgelegt.

Hier kommt es einfach auch ein bisschen auf das Kind an, wie viel Bewegungsfreiheit gewünscht ist.

Beachte bitte, dass sich beide Schnittbögen (weiter Beinverlauf/schmalere Beinverlauf) lediglich am Bein und nicht am Gesäßumfang unterscheiden.

Solltest du dir unsicher sein, miss am Schnittmuster die gesamten Umfänge ( Oberschenkel + Waden) und vergleiche diese an derselben Stelle mit dem Umfang der Waden und Oberschenkel deines Kindes, um ein Gefühl für die Hose zu bekommen oder teste die Hose aus einem Teststoff.

Achtung: Verwende hierfür immer dasselbe Material, aus dem du deine richtige Hose nähen möchtest. Je nach Stoff kann sich der Look der Hose ziemlich unterscheiden.