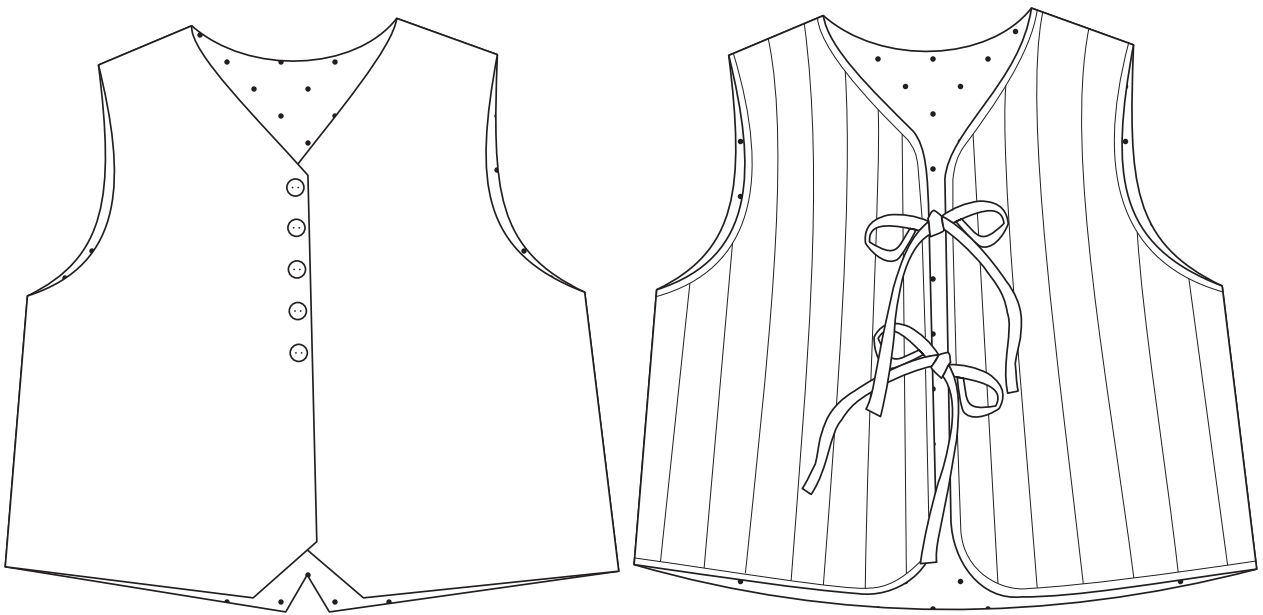


ATELIER MIMITO

SEWING PATTERNS



JAPI

GILET UNISEXE REVERSIBLE
TAILLE 18 MOIS À 12 ANS

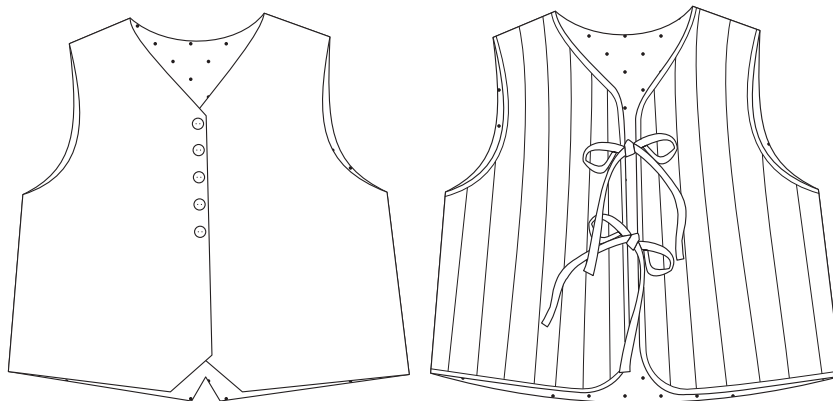
NIVEAU : DÉBUTANT

@ateliermimito #japimimito

Le patron JAPI (ainsi qu'une grande partie des patrons ATELIER MIMITO), a été mis au point pour que votre enfant puisse grandir dans ses vêtements et ainsi réduire le changement de garde-robe excessif.

Ce patron accompagné de son tutoriel, vous permet de créer un gilet unisexe entièrement réversible avec deux options au choix.

OPTION A est un gilet traditionnel entièrement doublé avec fermeture à boutonnieres.
OPTION B est un gilet matelassé aux coins arrondis fini au biais avec fermeture à lanières.



OPTION A

OPTION B

TISSU RECOMMANDÉ

Lin, lyocell, mousseline de soie, popeline de coton, seersucker, flanelle, coton denim, velours ou encore le chambray.

Éviter les tissus trop rigides pour l'option A.

Il vous faudra aussi du molleton pour l'option B et du thermocollant pour l'option A si vous souhaitez ajouter plus de maintien au gilet.

Si vous n'êtes pas sûr du bon tissu à utiliser, je vous invite à jeter un oeil sur le hashtag [#japimimito](https://www.instagram.com/japimimito) sur instagram pour vous inspirer.

TISSU NÉCESSAIRE

Le gilet JAPI est entièrement doublé donc il vous faut deux types de tissus plus le molleton.

Taille	18 à 24M	24 à 36M	4 à 5A	6 à 7A	8 à 9A	10 à 12A
110cm de largeur	40cm	50cm	50cm	60cm	60cm	60cm

Notes: Si vous choisissez un tissu à motifs ou avec des dessins que vous souhaitez raccorder, vous aurez sûrement besoin de plus de tissu. Soyez vigilant et assurez-vous de bien laver votre tissu avant utilisation.

FOURNITURES

- Tissu
- Molleton (option B), thermocollant (option A)
- Fils
- Cinq boutons (option A)
- Biais de 2m (vous pouvez le faire vous même)

TABLEAU DE MESURE

Notes: Les tailles de ce patron étant un peu différentes des tailles universelles standard, je recommande vivement de mesurer l'enfant puis de choisir la taille correspondante aux mesures les plus proches ou une taille au-dessus pour être porté plus longtemps.

Taille	18 à 24M	24 à 36M	4 à 5A	6 à 7A	8 à 9A	10 à 12A
Stature	85 - 95cm	95 - 105cm	105 - 115cm	115 - 125cm	125 - 135cm	135 - 147cm
	33.5 - 37in	37 - 41.5in	41.5 - 45.5in	45.5 - 49in	49 - 53in	53 - 58in
Tour de poitrine	50cm	54cm	58cm	62cm	66cm	70cm
	19.5in	21in	23in	24.5in	26in	27.5in
Tour de taille	47cm	49cm	51cm	53cm	55cm	57cm
	18.5in	19.5in	20in	21in	21.5in	22.5in
Tour de hanche	53cm	57cm	61cm	64cm	68cm	72cm
	21in	23in	24in	25in	26.5in	28.5in

PATRON PDF

Ce patron est disponible en format Print At Home (Impression à la maison) et Copy Shop (Impression chez l'Imprimeur). Avec Adobe Acrobat, vous avez la possibilité d'imprimer seulement la taille de votre choix en sélectionnant la "couche" correspondante.

Le patron Copy Shop peut être imprimé sur une seule feuille de papier au format A0 en boutique. Il doit être imprimé à échelle de 100%. Pensez à vérifier le carré de mesure sur le patron avant de partir du magasin pour s'assurer que le patron ait été imprimé à la bonne échelle. Ce patron est compatible avec le projecteur.

Le patron Print At Home peut être imprimé à la maison à l'échelle de 100%, depuis n'importe quelle imprimante A4 ou US Letter. Il contient 20 pages qu'il faut assembler après avoir préalablement coupé les marges des feuilles. Scotchez-les ensemble en suivant l'ordre des numéros de page.

TUTORIEL VIDEO

[Un tutoriel vidéo est disponible sur la chaîne YouTube de Atelier MIMITO.](#)

Chaque étape du tutoriel est indiquée dans la description de la vidéo. Le temps correspondant à chaque étape de la vidéo est indiqué sur le tutoriel.

Pour un pas à pas en douceur, n'hésitez pas à mettre la vidéo en pause.

Pensez à vous abonner pour recevoir les mises à jours ou être informé en avant-première des nouveaux tutoriels disponibles.

GLOSSAIRE

- Endroit et envers du tissu : l'endroit est le côté qui se montre sur l'extérieur du vêtement et l'envers sera à l'intérieur. Le tutoriel suivant montre l'envers en gris et l'endroit en blanc.

- Marge de couture : distance entre la ligne de couture et le bord du tissu. Sur ce modèle, nous utilisons principalement des coutures anglaises avec deux coutures de 0,7 cm (1/4in) respectivement.