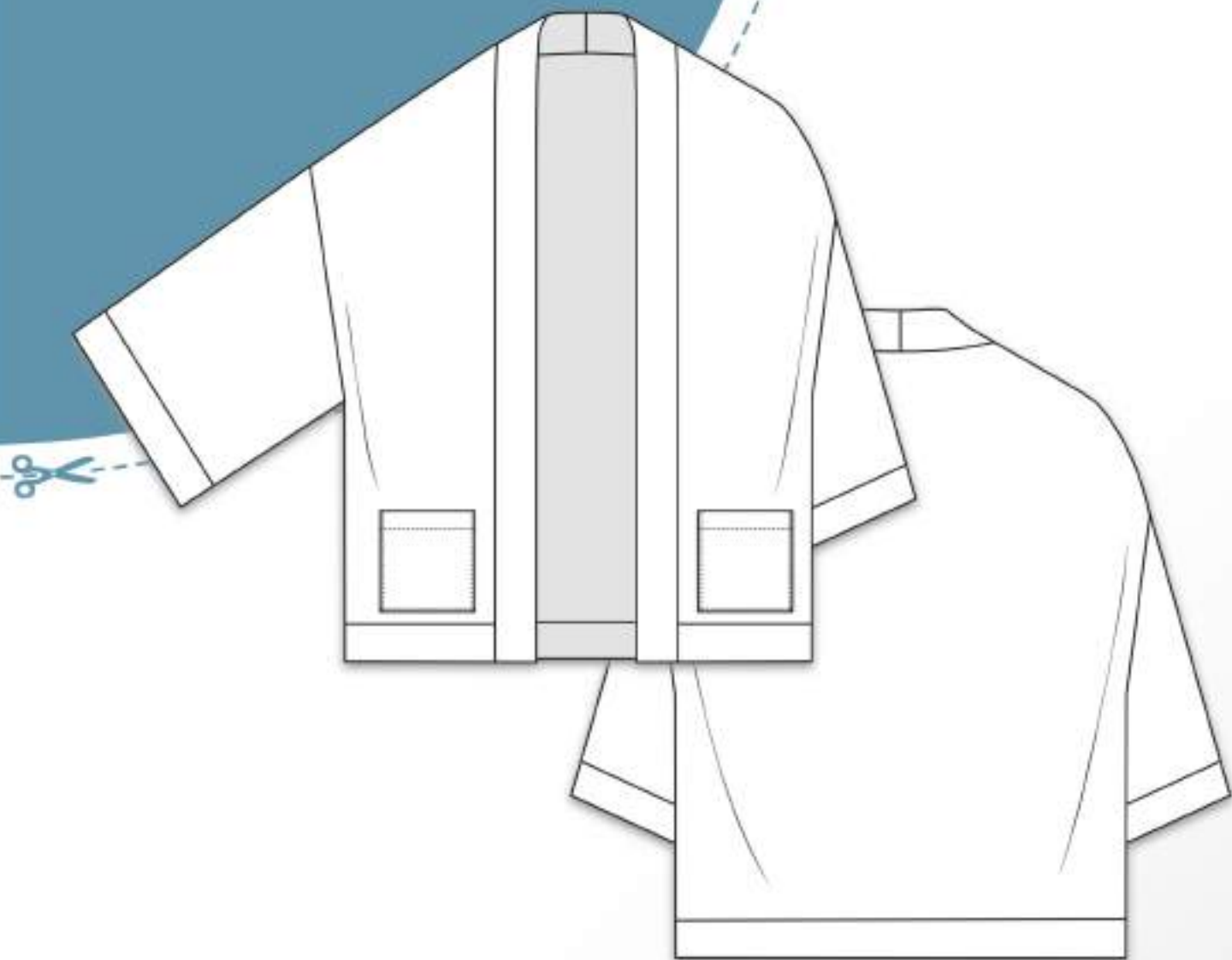


# alvorada

32 - 58

erbsünde



schnittmuster



sewing pattern

## Über alvorada

Alvorada ist eine offen fallende Oversize Jacke im Kimonostil. Sie hat 3/4 Ärmel und kleine aufgesetzte Ziertaschen. Der gradlinige Stil wird durch abschließende Bündchen an Ärmeln, Kragen und Saum betont.

## Körpermaßtabelle

Die folgende Tabelle dient der Größenwahl. Dabei ist das Maß des Brustumfangs für die Wahl der richtigen Größe entscheidend.

Größe	32	34	36	38	40	42	44	46	48	50	52	54	56	58
Brustumfang	bis 85cm	bis 90cm	bis 94cm	bis 98cm	bis 102cm	bis 106cm	bis 111cm	bis 116cm	bis 121cm	bis 126cm	bis 130cm	bis 135cm	bis 140cm	bis 145cm
Taille	bis 75cm	bis 80cm	bis 86cm	bis 90cm	bis 94cm	bis 98cm	bis 102cm	bis 106cm	bis 110cm	bis 114cm	bis 119cm	bis 123cm	bis 126cm	bis 130cm
Hüftumfang	bis 85cm	bis 90cm	bis 93cm	bis 97cm	bis 100cm	bis 105cm	bis 110cm	bis 115cm	bis 120cm	bis 125cm	bis 130cm	bis 135cm	bis 140cm	bis 145cm

## Stoffempfehlung

Für die Jacke eignen sich dehnbare Stoffe wie Strick, Sweat, Jacquard, etc, sowie weiche, nicht dehnbare Stoffe wie Musselin, Double Gauze, Leinen, etc.

## Stoffmenge bei einer Stoffbreite von 1,45m

Größe	32	34	36	38	40	42	44	46	48	50	52	54	56	58
Stofflänge	1,2m	1,2m	1,2m	1,5m	1,5m	1,5m	1,5m	1,5m	1,8m	1,8m	1,8m	1,8m	1,8m	1,8m

## Naht- und Saumzugaben

Das Schnittmuster enthält keine Naht- und Saumzugaben, diese müssen beim Zuschneiden individuell hinzugefügt werden.

## Benötigtes Material

- Stoff (s.o.)
- Klebeband zum Zusammenkleben des Schnittmusters
- Schere, Maßband, Stecknadeln oder Klammern
- Nähmaschine, Overlock/Coverlock (falls vorhanden), Bügeleisen

## Wichtige Hinweise

- Vor dem Zuschneiden lies bitte zunächst die gesamte Anleitung!
- Zum korrekten Öffnen und Drucken des Schnittmusters verwende bitte den aktuellen Adobe Acrobat Reader.
- Bei der Druckeinstellung achte darauf, dass entweder 100% oder „ohne Seitenanpassung“ eingestellt ist.

### Rechtliche Hinweise

Alle Rechte an diesem Schnittmuster liegen bei Ilka Matthiessen, erbsünde. Der Schnitt darf für private Zwecke genutzt werden. Bei einergewerblichen Nutzung des Schnittmusters dürfen ohne Lizenz maximal bis zu 20 fertige Kleidungsstücke insgesamt angefertigt und verkauft werden. Für die gewerbliche Anfertigung von mehr als 20 Kleidungsstücken muss zuvor eine Gewerbelizenz auf [www.erbsuende.com](http://www.erbsuende.com) erworben werden. Die Massenproduktion von nach diesem Schnittmuster gefertigten Kleidungsstücken ist untersagt. Die Weitergabe, der Weiterverkauf, Tausch, Kopie, Abdruck oder (teilweise) Veröffentlichung dieses Schnittmusters sind ausdrücklich untersagt – diese Verletzungen des Urheberrechts haben empfindlichen Geldstrafen zur Folge. Beim Verkauf der nach diesem Schnittmuster gefertigten Kleidungsstücke ist anzugeben: **Genäht nach einem Schnittmuster von erbsünde.**

Nimm nun den hinteren Saumbund zur Hand und lege ihn mit der rechten Stoffseite nach oben vor dich hin. Lege den ersten vorderen Saumbund darauf und stecke die kurzen Kanten aufeinander. Schließe die Naht.



Wiederhole das Ganze mit dem anderen vorderen Saumbund.

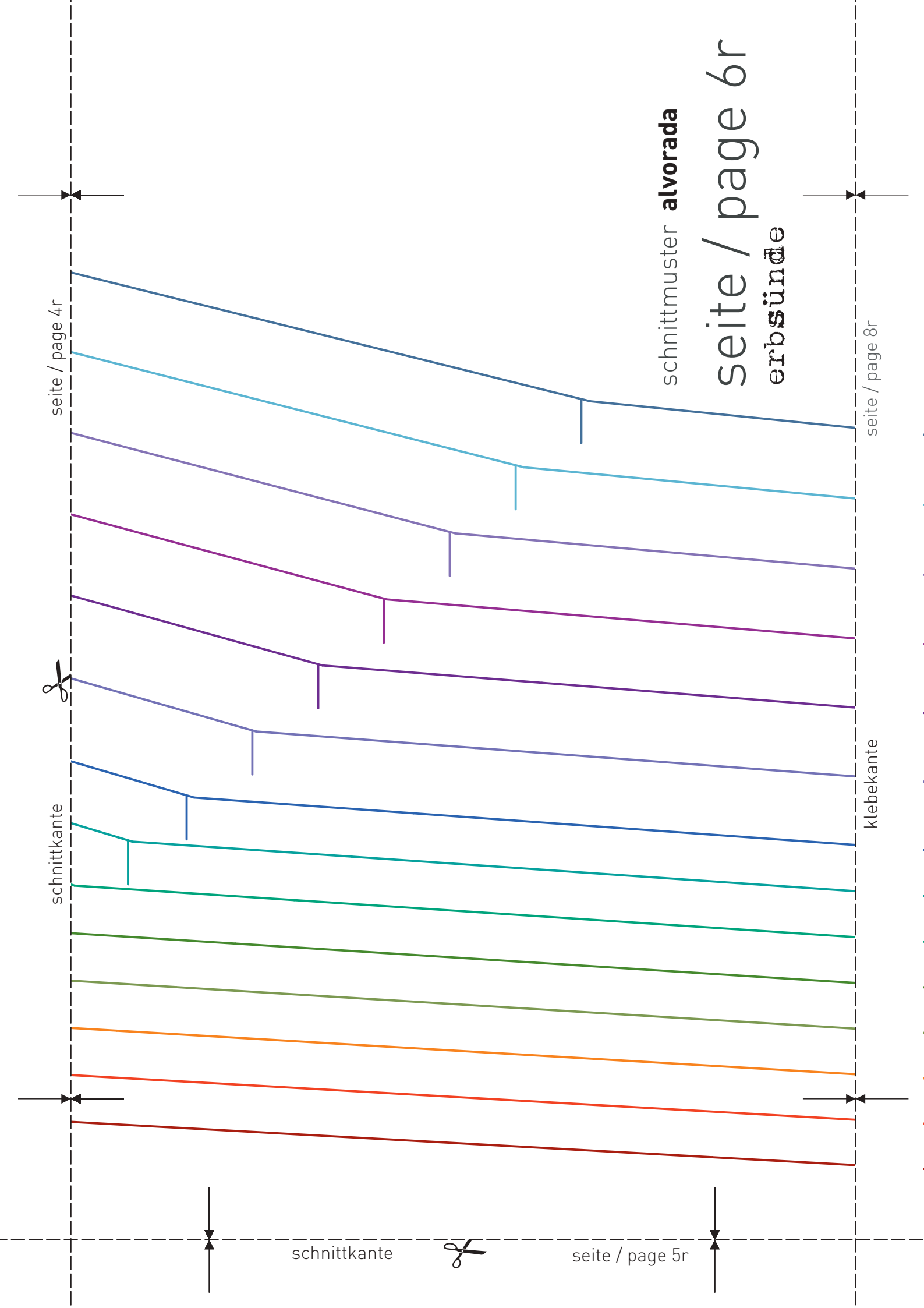


Falte den Bund nun in der Höhe links auf links zusammen. Die Nähte liegen innen.



#### Rechtliche Hinweise

Alle Rechte an diesem Schnittmuster liegen bei Ilka Matthiessen, erbsünde. Der Schnitt darf für private Zwecke genutzt werden. Bei einergewerblichen Nutzung des Schnittmusters dürfen ohne Lizenz maximal bis zu 20 fertige Kleidungsstücke insgesamt angefertigt und verkauft werden. Für die gewerbliche Anfertigung von mehr als 20 Kleidungsstücken muss zuvor eine Gewerbelizenz auf [www.erbsuende.com](http://www.erbsuende.com) erworben werden. Die Massenproduktion von nach diesem Schnittmuster gefertigten Kleidungsstücken ist untersagt. Die Weitergabe, der Weiterverkauf, Tausch, Kopie, Abdruck oder (teilweise) Veröffentlichung dieses Schnittmusters sind ausdrücklich untersagt – diese Verletzungen des Urheberrechts haben empfindlichen Geldstrafen zur Folge. Beim Verkauf der nach diesem Schnittmuster gefertigten Kleidungsstücke ist anzugeben: **Genäht nach einem Schnittmuster von erbsünde.**



seite / page 4r

seite / page 8r



schnittkante

klebekante



schnittkante



seite / page 5r

schnittmuster **alvorada**

seite / page 6r

erbsünde