

Tunkia/Kleid Sulegl

Tunika oder Kleid mit ge-
rafftem Halsausschnitt und
wahlweise Bündchen am
Saum



Schnittmuster +
kostenlose
Videoanleitung



Inhaltsverzeichnis

Schnittmuster anpassen	4
Maßtabelle.....	5
Material	6
Stoffverbrauch	6
Hilfsmittel.....	6
Ebenen im PDF.....	7
Drucken	7
Schnittmuster kleben	8
Schnittteile	8
Anleitung	9
Ärmel einnähen.....	9
Seitennähte nähen	9
Halsausschnitt raffen	9
Ärmelbündchen nähen	10
Saum umnähen.....	11
Saum mit Bündchen nähen	11

Die Schnittmuster befinden sich in separaten Dateien.

ACHTUNG!!!

Solltest du dieses Schnittmuster bei Makerist gekauft haben, können sich die Seitenzahlen um eine Seite verschieben, da Makerist dem PDF noch eine Seite hinzufügt.

Nutze am Besten die Anleitung aus der .zip-Datei.

Das Schnittmuster findest du in der .zip-Datei in separaten Ordnern, für jede Passformklasse ist dort ein Ordner mit dem Schnittmuster in A4 und A0 enthalten.

Maßtabelle

Hier findest du die Maßtabelle. Die Umfänge sind jeweils in cm. Wähle deine Größe nach deinem Hüftumfang aus und passe ggf. das Schnittmuster in der Taille entsprechend an.

Babys

	56	62	68	74	80	86	92	98
Brustumfang	45	47	49	51	53	55	57	59
Taillenumfang	42	44	46	58	50	52	54	56
Hüftumfang	46	48	50	52	54	56	58	60

Nehme bitte ganz genau Maß und lasse dir ggf. dabei helfen, damit du die richtige Größe auswählen kannst.

Das Schnittmuster ist ca. 4 cm weiter als der Umfang der jeweiligen Größe, solltest du einen weiteren Pullover für ein Kind nähen wollen wähle bitte eine Größe größer.

Größe auswählen

Die Auswahl der Größe erfolgt nach deinem Umfängen.

Wähle die Größe die deinem Umfang laut Maßtabelle entspricht.

Solltest du zwischen zwei Größen liegen, empfehle ich dir, dich für die größere Größe zu entscheiden.

Bei **Oberteilen und Kleidern** wählst du die **Größe nach dem Brustumfang** aus.

Bei **Hosen und Röcken** wählst du ein Schnittmuster in Größe und Version das deinen Maßen am nächsten kommt. Die Grundlage bildet dein **Hüftumfang**.

Mehr Informationen zum Maßnehmen für Hosen findest du auf meinem Blog.



[Zum Blog](#)

Material

- Jersey, Viskosejersey
- elastisches Schrägband



Stoffverbrauch

in Metern bei 1,40 m Breite

Größe	56	62	68	74	80	86	92	98
Stoff	0,5	0,5	0,5	0,5	0,6	0,6	0,6	0,6

Die Stoffmenge kann je nach Muster und Nahtzugabe variieren!

Hilfsmittel

- Nähmaschine und/oder Overlockmaschine
- Stecknadeln und/oder Stoffklammern
- Schere
- Maßband
- Bügeleisen
- Trickmarker oder Schneiderkreide
- Nähgarn
- Bügeleisen und Bügelbrett, evtl. Bügelhilfen

Du kannst dieses Schnittmuster auf jeder haushaltsüblichen Nähmaschine nähen.
 Das Schnittmuster beinhaltet **KEINE** Nahtzugabe!
 Du musst also an allen Nähten **eine Nahtzugabe hinzugeben!**

Eine Nahtzugabe von 1,5 cm beim eine Saumzugabe von 2 - 4 cm haben sich als gut anwendbar erwiesen.

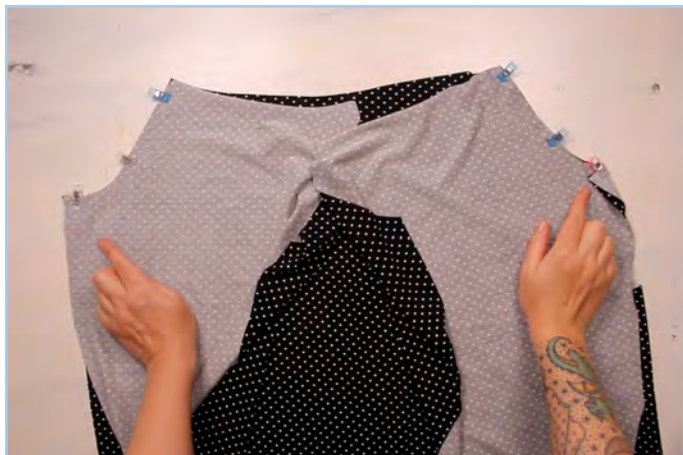
Anleitung

Die kostenlose Videoanleitung zu diesem Schnittmuster findest du auf meinem YouTube Kanal:

[zum Video](#)

Die Knipse an den Nähten und an den Teilungen dienen als Hilfe für das Zusammennähen, übertrage sie bitte alle auf den Stoff. Ebenfalls solltest du dir mit einem Knips die vordere und hintere Mitte Markieren.

Ärmel einnähen



Lege beide Ärmel rechts auf rechts auf das Vorderteil und nähe sie mit einer Overlocknähmaschine oder dem elastischen Stich deiner normalen Nähmaschine fest.

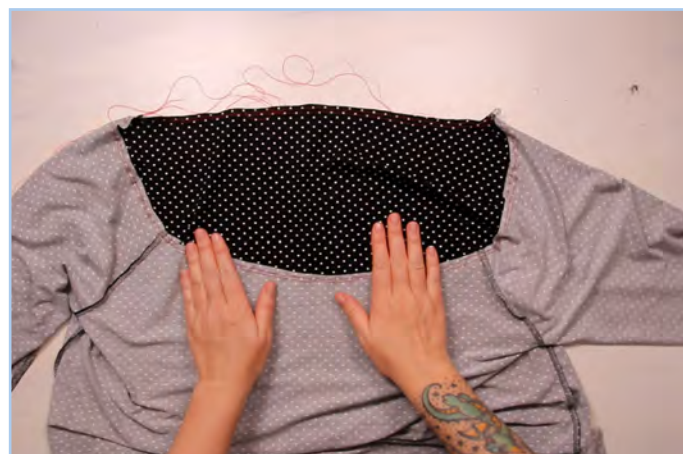
Nähe anschließend in gleicher Weise das Rückenteil an die beiden Ärmel.

Seitennähte nähen



Lege nun das Kleid/die Tunika rechts auf rechts aufeinander und nähe es an der Seiten- und Ärmelnaht mit einer Overlocknähmaschine oder dem elastischen Stich deiner normalen Nähmaschine zusammen.

Halsausschnitt raffen



Nähe rings um den Halsausschnitt zwei parallele Nähte mit einer großen Stichelänge innerhalb der Nahtzugabe.