

NÄHANLEITUNG

# BLUSSE SELLA

FREITAGSATELIER



# 1. VORBEREITUNG UND ZUSCHNITT

## DAS BENÖTIGST DU:

- ca. 100 cm Stoff
- 30x50cm dünne Bügeleinlage (z.B.. Vlieseline H180)
- ca. 50cm Kantenband
- Nähmaschine
- optional: Zwillingssnadel für die Säume

Stoffempfehlung: Nicht-dehnbare Stoffe, wie Viskose, Crepe-Stoffe, Leinen oder Musselin.

## STOFFVERBRAUCH:

Größe	32	34	36	38	40	42	44	46
Stoffverbrauch	90	90	100	100	100	100	100	100

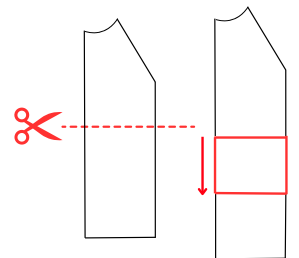
\*Stoffbreite mind. 130 cm

Bitte miß dich mit einem Maßband an der Brust, Taille und Hüfte aus und bestimme anhand der Maßtabelle deine exakte Größe:

## SIZE GUIDE:

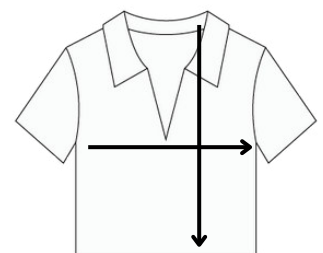
Größe	32	34	36	38	40	42	44	46
Brustumfang	79	83	87	91	95	101	107	113
Taillenumfang	60	64	67	71	75	79	85	91

Die Bluse ist für eine Körpergröße von 1,68m konstruiert und der Schnitt ist leicht gecropped. Du kannst den Schnitt leicht verlängern, indem du die Schnittteile (Vorher- und Rückteil) gerade nach unten verlängerst.



## FERTIGMASSE:

Größe	32	34	36	38	40	42	44	46
Umfang (Brust, Taille, Hüfte)	96	100	104	108	112	116	121	126
Länge der Bluse	46,5	48	49,5	51	52,5	54	55,5	57



\*alle Maßangaben in cm

## ZUSCHNITT PLAN:

Du kannst den Stoff für den Zuschchnitt im Bruch legen.  
Aus dem **Hauptstoff** benötigst du folgende Schnittteile:

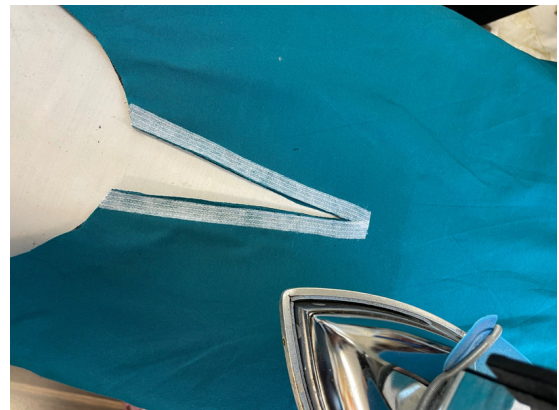
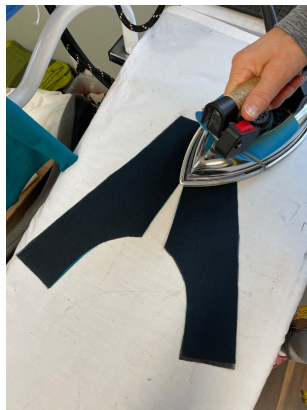
- Vorderteil - 1x im Bruch
- Rückteil - 1x im Bruch
- Ärmel - 2x gespiegelt
- Beleg - 1x im Bruch
- Kragen - 1x im Bruch

Du benötigst außerdem einen Zuschchnitt des Beleges und des Kragens aus einer dünnen **Bügeleinlage**.

Die Nahtzugabe ist im Schnittmuster enthalten. Sie beträgt 1cm, an den Säumen jeweils 2cm.



## 2. AUSSCHNITT VERSTÜRZEN



Zu Beginn bügelst du die Bügeleinlage auf das Belegteil für den Ausschnitt.  
Auf ein Kragenschnittteil bügelst du ebenfalls einen Beleg aus Bügeleinlage auf.  
Versäubere anschließend die Außenseite des Ausschnitt-Belegteils.  
Bügle Kantenband auf die linke Seite der Ausschnittkante des Vorderteils auf.