

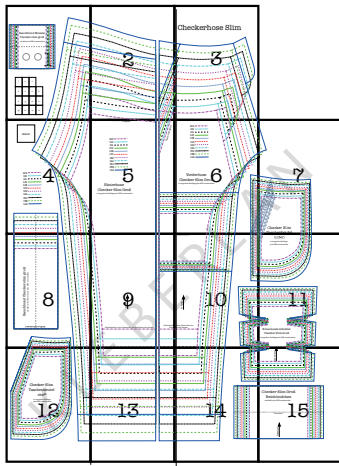
# DAS SCHNITTMUSTER

Entscheide dich zunächst für eine Version und lies in der Anleitung nach, welche Teile benötigt werden. Immer werden jedoch die Vorder- und die Hinterhose und das Bauchbündchen samt Einsatz benötigt.

Auf der Vorderhose findest du oben seitlich die Taschenlinie. Entlang dieser wird die Hose gekürzt, wenn echte oder falsche Taschen hinzugefügt werden.

Auf der Vorderhose ist zusätzlich eine Option für einen Knieeinsatz mit Abnähern eingezeichnet, der sich als Schnittteil daneben befindet.

Die Hinterhose kann als Ganzes oder mit Sattel als Unterteilung zugeschnitten werden. Entscheide dich zunächst für die gewünschte Version und schneide das Schnittmuster bei Bedarf auseinander.



Das fertig geklebte Schnittmuster sollte aussehen wie hier abgebildet. Die Teile sind mit Zahlen von 1-11 markiert, die von oben links bis unten rechts angeordnet sind. Die schwarzen Linien dienen dabei zur Orientierung.

Das Schnittmuster ist auf den Blättern so verteilt, dass es möglichst viel Papier spart. Dabei kann es zu leichtem Versatz bei den zusammengesetzten Blättern kommen, die Linien des Schnittmusters passen aber exakt aufeinander.

DAS SCHNITTMUSTER ENTHÄLT KEINE NAHTZUGABE.  
DU MUSST SIE NACH DEINEM GESCHMACK HINZUFÜGEN. ICH EMPFEHLE  
7-10MM.

Bei der Berechnung des Stoffverbrauchs sind 2,5cm Saumzugabe und 1cm Nahtzugabe eingerechnet. Die Angaben beziehen sich auf eine Stoffbreite von 140cm (Hosenstoff) und 80cm (Bündchenstoff). Beachte, dass sich bei abweichender Stoffbreite der Stoffverbrauch ändern kann.

## STOFFVERBRAUCH

KLEIDERGRÖßE	HOSENSTOFF STOFFBREITE 140CM VERSION MIT BÜNDCHEN	HOSENSTOFF STOFFBREITE 140CM VERSION MIT GUMMISAUM	BÜNDCHENSTOFF STOFFBREITE 80CM (BAUCH- UND BEINBÜNDCHEN/NUR BAUCHBÜNDCHEN)
104	55CM	65CM	15CM
110	60CM	70CM	15CM
116	65CM	70CM	15CM
122	70CM	75CM	15CM
128	70CM	80CM	15CM
134	75CM	85CM	30CM
140	80CM	85CM	30CM
146	85CM	90CM	30CM
152	85CM	95CM	30CM
158	90CM	95CM	30CM
164	95CM	100CM	30CM