

MATERIALLISTE

Alles, was du für dein Yacke brauchst, findest du hier.

1. Stoffwahl

Deine Yacke ist für dehbare Stoffe, wie Jersey, French Terry, Sweat, Woll- oder Strickstoffe ausgelegt. Besonders gut eignen sich auch dickere Stoffe.

Für die Bündchen, empfehle ich dir Bündchenstoff zu verwenden.

Du kannst die Bündchen aber auch aus Jersey oder French Terry nähen.

Wichtig ist dabei nur, dass du die Dehnbarkeit der verschiedenen Stoffe beachtest und die Schnittteile dementsprechend anpasst.

2. Wissenswertes

Zum Schließen der Yacke brauchst du entweder einen teilbaren Reißverschluss oder Knöpfe.

Durch die Variantenvielfalt kann man schnell den Überblick verlieren, denn:

Es gibt unterschiedliche Reißverschlusslängen:

- Die Yacke mit Halsbündchen,
- Die Yacke mit Kapuze
- Die Yacke mit Astronautenkapuze oder Kragen haben alle unterschiedliche Längen.

Der Beleg für die Yacke mit **Kapuze, Astronautenkapuze oder Kragen** sind identisch.

Der Beleg für das **Halsbündchen** muss an der Markierung abgeschnitten werden. Dazu findest du genaue Hinweise auf S. 36

Das Nutzen von Stylefix und Vlieseline H200 erleichtert das Nähen enorm.

3. Accessoires

Deiner Kreativität sind keine Grenzen gesetzt.

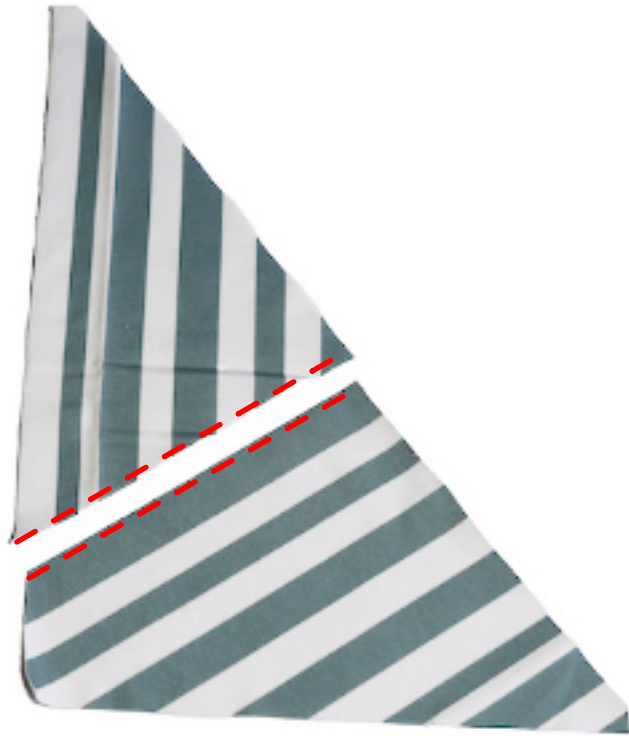
Bügelbilder, Plotts oder Patches machen sich auch super auf der Yacke!

MAßTABELLE

<i>Größe</i>	<i>Körperhöhe</i>	<i>Brustumfang</i>	<i>Tailenumfang</i>	<i>Gesäßumfang</i>
<i>Größe 56</i>	56 CM	42,0 CM	43,4 CM	43,0 CM
<i>Größe 62</i>	62 CM	44,0 CM	44,8 CM	45,0 CM
<i>Größe 68</i>	68 CM	46,0 CM	46,2 CM	47,0 CM
<i>Größe 74</i>	74 CM	48,0 CM	47,6 CM	49,0 CM
<i>Größe 80</i>	80 CM	50,0 CM	49,0 CM	51,0 CM
<i>Größe 86</i>	86 CM	51,5 CM	50,0 CM	53,0 CM
<i>Größe 92</i>	92 CM	53,0 CM	51,0 CM	55,0 CM
<i>Größe 98</i>	98 CM	54,5 CM	52,0 CM	57,0 CM
<i>Größe 104</i>	104 CM	56,0 CM	53,0 CM	59,0 CM
<i>Größe 110</i>	110 CM	57,5 CM	54,0 CM	61,0 CM
<i>Größe 116</i>	116 CM	59,0 CM	55,0 CM	63,0 CM
<i>Größe 122</i>	122 CM	62,0 CM	56,5 CM	66,0 CM
<i>Größe 128</i>	128 CM	65,0 CM	58,0 CM	69,0 CM
<i>Größe 134</i>	134 CM	68,0 CM	59,5 CM	72,0 CM
<i>Größe 140</i>	140 CM	71,0 CM	61,0 CM	75,0 CM
<i>Größe 146</i>	146 CM	74,0 CM	63,0 CM	78,5 CM
<i>Größe 152</i>	152 CM	77,0 CM	65,0 CM	82,0 CM

Anleitung - Vorderteil mit zusätzlicher Teilung nähen

HERE WE GO!



1.

Wenn du deine Yacke mit zusätzlicher Teilung nähen möchtest, teilst du dir dein unteres Vorderteil anhand der Linie auf dem Schnittmuster. **Wichtig ist, dass du an den markierten Kanten die Nahtzugabe hinzugefügt hast.**



2.

Falls du farblich noch zusätzliche Akzente setzen möchtest, kannst du hier hervorragend Paspelband an die Teilungen nähen.



3.

Nähe das Paspelband mit Hilfe des Reißverschluss-Füßchens deiner Nähmaschine an. Verriegele die Naht am Anfang und am Ende.



4.

Lege dir beide Schnittteile wie im Bild rechts auf rechts aufeinander und stecke dir alles gut fest.