

Nähanleitung • Schnittmuster

Set Helena



Schnittskizze:



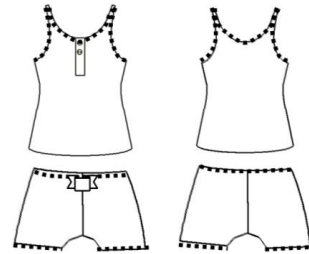
#sethelenas

Art.-Nr: 10-E-9

Größe: 34-54

Schwierigkeitsgrad:





Einkaufsliste Set Helena

Material

- Jersey
- Elastische Spitze ca. 1cm – 3cm breit
- 2-3 kleine Knöpfchen
- Evtl. schmales Satinbändchen 10cm für Wäscheschleifchen

Hinweis:

Nachdem Jersey verschieden breit liegt, empfehlen wir, die Schnittteile vor dem Zuschneiden aufzulegen und evtl. nochmals den Stoffverbrauch genau zu ermitteln. Die Spitze haben wir für Hemdchen Ausschnitt, Armausschnitte und Saum gerechnet. Beim Panty für Bund und Hosenbeine. Man kann auch gut passende Spitzenreste verwenden.

Stoffverbrauch 1,40m Stoffbreite

Größe/Teil	34-46	48 -54
Top ca.	65-70cm	70cm
Panty ca.	Der Verschnitt vom Hemdchen reicht für das Panty	35cm
Spitze für Hemd + Panty ca.	5,70m lang + 3,50cm breit	7,20 lang + 3,50cm breit

Inhaltsverzeichnis:

Nutzungslizenz	Seite 4
Richtige Größe finden	Seite 5
Schnitt anpassen	Seite 5
Nähmaschine einstellen	Seite 6
Spitze annähen	Seite 7
Technische Zeichnung/Zuschneideplan	Seite 8

Kennst Du schon unseren Nähblog?

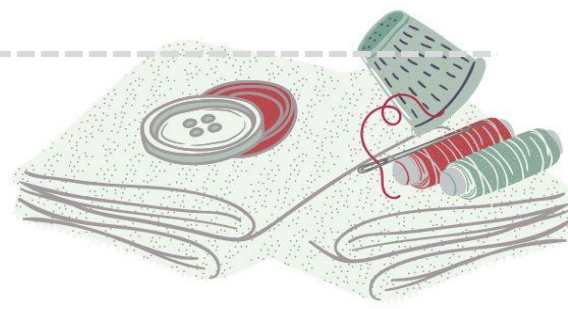
Wir berichten aus unserem (Näh)Leben und stellen Euch Ideen und kostenlose Add Ons zu unseren Schnittmustern vor, die während des Probenähens entstanden sind.

Trag Dich für den Newsletter ein und bleib auf dem Laufenden über neue Add Ons, Tipps und Tricks.



[>>Zum Anmeldeformular](#)





Projektplanung Modell:

Stoffzusammenstellung

Stoff 1	Stoff 2	Futter	Einlage

Persönliche Maße

Oberweite:	Rocklänge:
Taillenweite:	Seitliche Beinlänge:
Hüftweite:	Rückenlänge:
Ärmellänge:	Oberarm Umfang:
Sonstiges:	
Konfektionsgröße:	
Infos und Notizen:	

Einkaufsliste:

- Stoffmenge: _____
- Futterstoff: _____
- Knöpfe: _____
- Reißverschluss: _____
- Einlage: _____
- Borten: _____
- Sonstiges: _____
- _____
- _____

Notizen:

- genäht am: _____
- für: _____
- Größe: _____
- Änderungen: _____
- _____
- Beim nächsten Mal beachten: _____
- _____
- _____



Nutzungslizenz

Du erhältst zu jedem erworbenen Produkt (Schnittmuster / Stickdatei / Ebook) eine Nutzungslizenz.

Gewerbliche Nutzung

Alle selbst erstellten Produkte aus unseren Schnittmustern/Stickdateien/E-Books dürfen im kleinen Rahmen (50 Stück) verkauft werden. Wir bestehen jedoch darauf, dass wir als Hersteller des Schnittmusters/Stickdatei/E-Book mit unserem Namen „TOSCAminni Schnittmanufaktur“ sowie Internet-Adresse: www.toscaminni.de genannt werden.

Eine Bearbeitung und Verwendung der Inhalte über den angegebenen Umfang hinaus darf der Kunde nur mit Zustimmung des jeweiligen Rechteinhabers durchführen. Bei Fragen nimm bitte Kontakt mit uns auf unter info@toscaminni.de

Urheberrecht

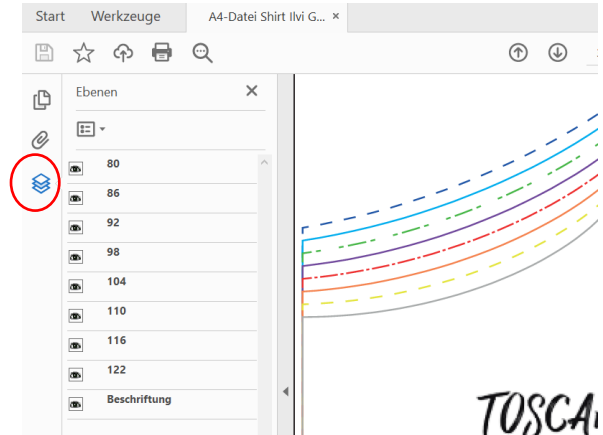
Alle Produkte aus unserem Online-Shop wurden von uns entworfen und gestaltet. Unsere Schnittmuster / Stickdatei / Ebook sind urheberrechtlich geschützt und dürfen nicht verkauft, verschenkt, kopiert oder verändert werden.

Wir besitzen das alleinige Copyright, sofern es nicht ausdrücklich angegeben wurde.

Schnitt auf Ebenen

Jede Größe ist auf einer eigenen Ebene abgespeichert. Damit ist es möglich, nur die Größen einzublenden, die Du tatsächlich drucken möchtest. Für die Funktion benötigst Du den **Acrobat Reader**, den Du kostenlos im Internet herunterladen kannst.

Klicke auf das Ebenen-Symbol im Acrobat Reader und blende Größen nach Wunsch ein oder aus.



Schnitt ausdrucken und zusammenkleben:

Du druckst benutzerdefiniert oder in tatsächlicher Größe aus. Ein Testquadrat findest Du auf dem Schnittmuster, dies muss 5/5cm betragen, dann ist die Skalierung korrekt.

Um die Blätter sind Linien gezogen, und mit Reihen/ und Seitenangaben versehen, daran orientierst Du Dich beim Zusammenkleben.

Tipps für Beamernutzer:

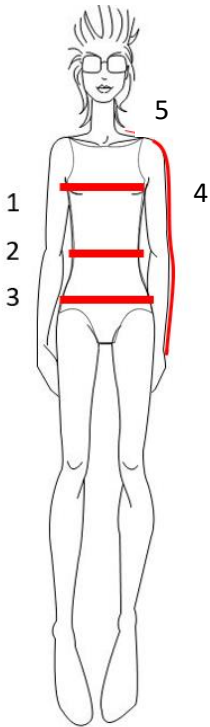
Verbessere den Kontrast beim Projizieren auf dunklen Stoffen durch folgende Einstellung:

Datei / Bearbeiten / Einstellungen / Barrierefreiheit (oder Shortcut Ctrl+K

- aktiviere den Haken „Dokumentenfarben ersetzen“
- deaktiviere den Haken „Nur Farbe von schwarzem Text oder Vektorgrafik ändern“



Richtige Größe finden



1 Oberweite:

Die Oberweite wird waagrecht um den Körper gemessen. Das Maßband wird um die höchste Stelle der Brust und über die Schulterblätter/Rücken gelegt

2 Taillenweite:

Das Maßband wird locker um die Taille gelegt

3 Hüftweite:

Die Hüfte wird um die stärkste Stelle gemessen

4 Armlänge:

Die Armlänge wird mit einem leicht angewinkeltem Arm gemessen, über den Ellbogen bis zum Handgelenk

5 Schulterbreite:

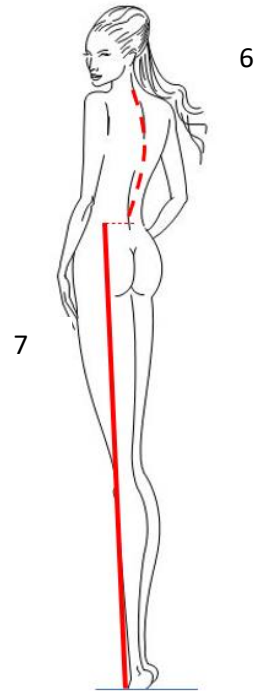
Vom Halsansatz bis zur Armkugel

6 Rückenlänge:

Vom Halsansatz bis zur Taille messen

7 Seitliche Länge:

Die Länge von der Taille bis zum Fußboden messen



Maßtabelle Damen

Größe	34	36	38	40	42	44	46	48	50	52	54
Oberweite	80	84	88	92	96	100	104	110	116	122	128
Hüftweite	86	90	94	98	102	106	110	116	122	128	134
Taillenweite	62	66	70	74	78	82	86	92	98	104	110

Informationen zur Passform / Arbeitsvorbereitung

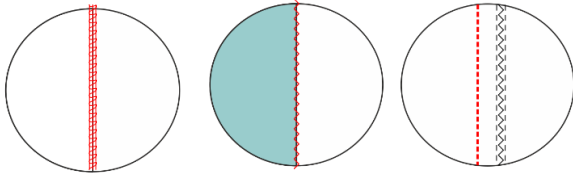
Mit einem Ebook oder einem Papierschnitt, egal welcher Marke, erwirbst Du einen Konfektionsschnitt. Das heißt, Du musst Deine eigenen Maße diesem Schnittsystem anpassen. Das Hemdchen kannst Du an den Seitennähte und in der Länge anpassen. Die Panties ggf. an den Seitennähten abnähen.



Nähmaschine „jerseytauglich“ einstellen:

Nähen mit der Overlock

Die einfachste Verarbeitungsmethode ist mit einer Overlock. Achte darauf, Dein Differential Deiner Overlock richtig einzustellen, so lässt sich vermeiden, dass der Jersey sich nicht wellt.



Ein tolles [>>Video dazu gibt es übrigens von Makerist.](#)

Nähst Du mit der Nähmaschine, empfehlen wir Dir zuerst die Nähte mit einem kleinen Steppstich (Länge 2-2,5) zu nähen und anschließend beide Lagen mit einem Overlockstich zu versäubern.

Nähen mit der Nähmaschine

Es gibt auch Nähmaschinenfüsse, die ein kleines Schneidmesser eingebaut haben und ebenfalls die Fransen abschneiden.

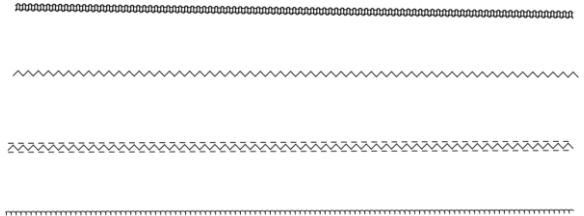
Für Jersey solltest Du einen elastischen Stich verwenden. Mit der Nähmaschine stehen Dir zahlreiche elastische Stiche zur Verfügung.

Achte darauf, die passenden Nadeln zu verwenden, es gibt spezielle Nadeln für Jersey.

Hast Du keine Overlock, dann kannst Du die Stoffe mit einem Zick-Zack-Stich versäubern.

Solche oder ähnliche Stiche stehen Dir vermutlich mit Deiner Nähmaschine zur Verfügung.

Der dreifach Zickzackstich eignet sich hervorragend für elastische Säume und für das Nähen von Unterwäsche – er ist mit entsprechendem Garn sehr dekorativ und haltbar.



Kennst Du den Obertransporter?

Obertransportfüße werden gerne zum Nähen von Samt, Karostoffen oder gestreiften Stoffen verwendet, damit sich nichts verschiebt.

Was vielleicht nicht so bekannt ist, er eignet sich auch hervorragend für Jersey. Mit einem Obertransporter werden sowohl die untere Stoffschicht, als auch die zweite Lage oben drauf gleichmäßig transportiert und so wellt sich der Jersey nicht.

Gummiannähfuss

Wenn Du eine Overlock besitzt, ist eine nützliche Anschaffung zum Nähen von Unterwäsche ist der Gummiannähfuss.



Dieser lässt sich einstellen, wie fest das Gummi eingehalten werden soll. So geht das Annähen von Spitzengummi ganz leicht.



Und los geht's:

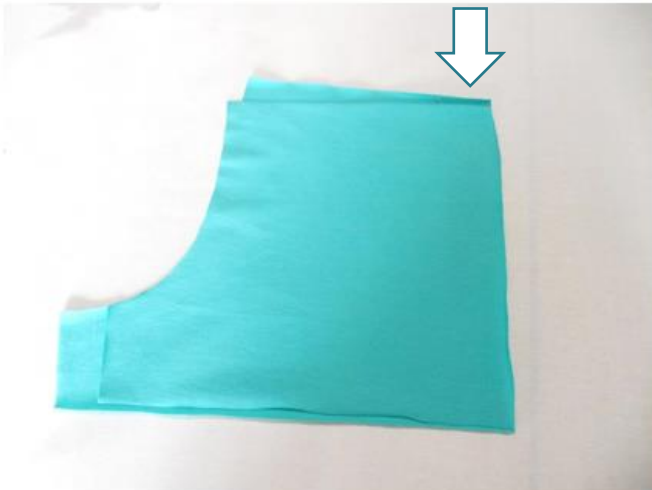
Papierschnitt ausschneiden, auf Stoff auflegen und zuschneiden. Anschließend die Markierungen/Passzeichen auf die Schnittteile übertragen.

Bei Stoffen die links und rechts gleich sind oder einfarbig sind, jeweils die linke Seite mit einem Kreidestrich markieren



Wir starten mit dem Panty:

Seitennaht der Hosenteile nähen



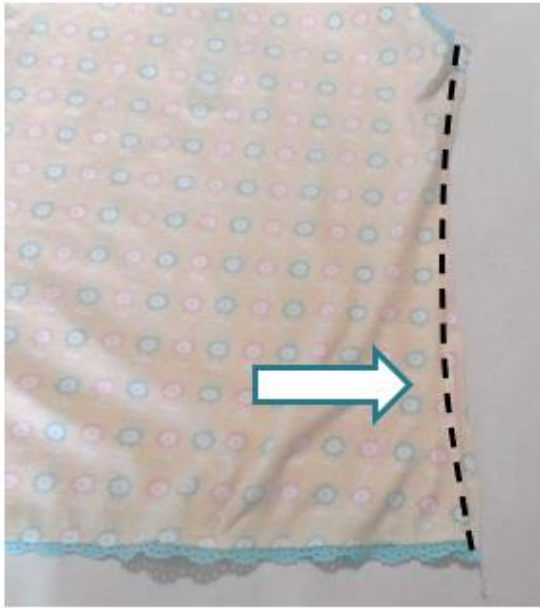
Die beiden Hosenteile links auf links aufeinanderlegen und die vordere Mittelnaht nähen, anschließend wieder die Wäschespitze aufnähen. Die Wäschespitze dabei leicht dehnen



Wieder überstehenden Jersey abschneiden und nun die rückw. Mittelnaht nähen



Die beiden Seitennähte zusammennähen, die Fadenraupen wieder mit einem Zickzackstich vor dem Auftrennen sichern. Nach Belieben auf die Blende kleine Knöpfe, Röschen, Blumen, Perlen, Schleifen oder was auch immer Euch besonders gut gefällt aufnähen



Fertig 😊



Gratuliere, Du hast es geschafft und kannst stolz auf Dich sein!
Wir würden uns freuen, wenn Du Deine Werke markierst, damit wir sie bewundern können.

Hashtags: #toscaminni

Facebook - Instagram – Newsletter - Nähblog



Bist Du auf Makerist?

Deine Werke kannst Du hier auch in der [»Werkschau](#) zeigen – wir würden uns freuen, wenn Du uns hier verlinkst und den Schnitt bewertest 😊

Impressum:

Silvia Vogt

TOSCAminni-Schnittmanufaktur

Scheibenstraße 1

94557 Niederalteich

0160-4546016

www.toscaminni.de

info@toscaminni.de

USt-IdNr.: DE 247560793

