

# Hummelhonig



Damen

## Sweater Honolulu

Gr. 34 - 48

Ebook  
Schnitt &  
Nähanleitung



Schwierigkeitsgrad



# Hummelhonig

## Inhaltsverzeichnis

### Allgemeine Hinweise

Wichtiges Vorab .....	3
Materialempfehlungen.....	3
Materialbedarf.....	3
Größentabelle (Körpermaße) .....	3
Maßtabelle (Kleidungsstück) .....	3
Zuschnittplan.....	4
Passformbeschreibung und Verarbeitungshinweise .....	4
Schnittteile .....	4

### Nähanleitung

Nähanleitung Beleg Kragen .....	5
Allgemeine Nähanleitung.....	6

### Kleines Hummellexikon

Allgemeine Tipps.....	10
Glossar.....	11

### Schnittmuster

Schnittmusterplan.....	14
Schnittseiten.....	15

# Hummelhonig

## Wichtiges Vorab

Wir empfehlen, vor dem Zuschneiden und Nähen das gesamte Ebook einmal zu lesen!

## Materialempfehlungen

Hauptstoff	dehnbare Stoffe, z. B. Sweat, Nicky, Frottee, Jacquard
------------	--

## Materialbedarf

in cm	Gr. 34	Gr. 36	Gr. 38	Gr. 40	Gr. 42	Gr. 44	Gr. 46	Gr. 48
Hauptstoff*	140							

\* **Verbrauch bei einer Stoffbreite von 140 cm.** Materialbedarf bezieht sich auf gewaschenes und gebügeltes Material. Bei ungewaschenem und ungebügeltem Material ca. 10% Einlaufquote berücksichtigen.

## Größentabelle (Körpermaße)

Am einfachsten geht das Maßnehmen zu zweit. Gerade und entspannt hinstellen, mit einem Maßband dicht am Körper messen (am besten in Unterwäsche).

in cm	Gr. 34	Gr. 36	Gr. 38	Gr. 40	Gr. 42	Gr. 44	Gr. 46	Gr. 48
Körperhöhe	168							
Brustumfang	80	84	88	92	96	100	104	110
Taillenumfang	65	68	72	76	80	84	88	94
Hüftumfang	90	94	97	100	103	106	109	114

## Maßtabelle (Kleidungsstück)

Die hier angegebenen Maße sind gemessen am fertigen Teil.

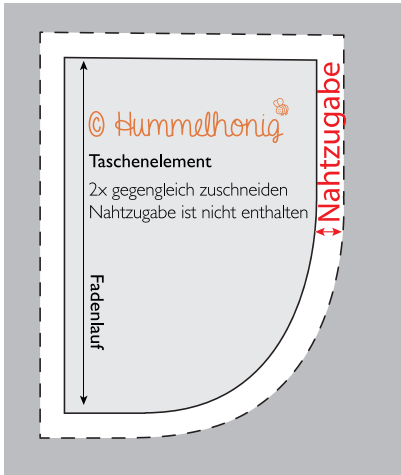
in cm	Gr. 34	Gr. 36	Gr. 38	Gr. 40	Gr. 42	Gr. 44	Gr. 46	Gr. 48
Brustumfang	101	105	109	113	117	121	125	129
Hüftumfang	101	105	109	113	117	121	125	129
Rückenlänge	54,0	54,5	55,0	55,5	56,0	56,5	57,0	57,5
Ärmellänge (angesetzter Ärmel)	41,4	41,8	42,2	42,6	43	43,4	43,8	44,2

# Hummelhonig

## Zuschnitt

Wir empfehlen, den Stoff vor dem Zuschneiden und Nähen einmal zu waschen und bei Bedarf zu bügeln, um ein späteres Eingehen zu verhindern.

Das Schnittmuster (Seite 15 bis Seite 38) entsprechend dem Schnittmusterplan (Seite 14) zusammensetzen und zusammenkleben. Anschließend die gewünschte Größe ausschneiden.



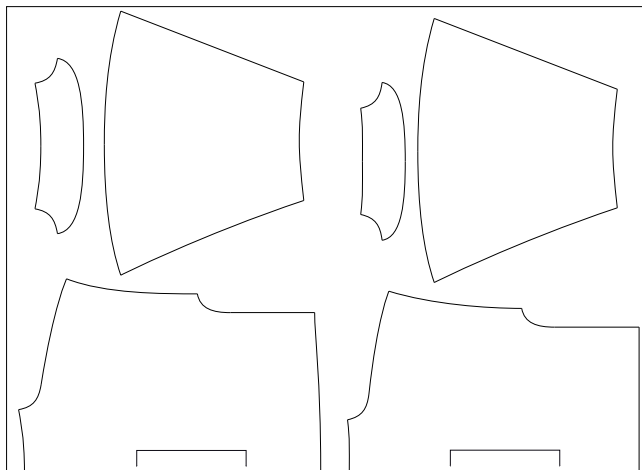
Die ausgeschnittenen Schnittteile auf die linke Stoffseite legen und feststecken oder beschweren. Dabei die Angaben auf den Schnittteilen beachten.

Die Schnittteile samt Markierungen auf den Stoff übertragen und zwingend eine Nahtzugabe (NZ) einzeichnen, denn Nahtzugaben sind nicht im Schnittmuster enthalten (**empfohlene Nahtzugabe: 1,0 cm**).

An den Ärmeln sowie am Rumpf empfehlen wir eine **Saumzugabe von 2,5 cm bis 3 cm**.

Alle Elemente wie auf dem Schnittmuster angegeben zuschneiden.

## Zuschnittplan



## Passformbeschreibung und Verarbeitungshinweise

Der Sweater Honolulu hat einen angeschnittenen Stehkragen und überschnittene Schultern mit angesetzten Ärmeln. Der Rumpf ist weit und komfortabel geschnitten, er reicht bis zur Hüfte. Der Kragen ist mit einem Beleg gearbeitet. Ärmel- und Hüftabschluss werden gesäumt.

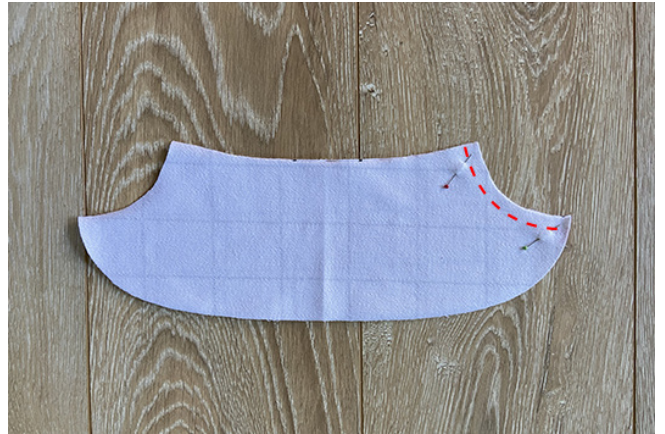
## Schnittteile

- |       |                  |
|-------|------------------|
| N° 1  | Vorderteil       |
| N° 1a | Beleg Vorderteil |
| N° 2  | Rückteil         |
| N° 2a | Beleg Rückteil   |

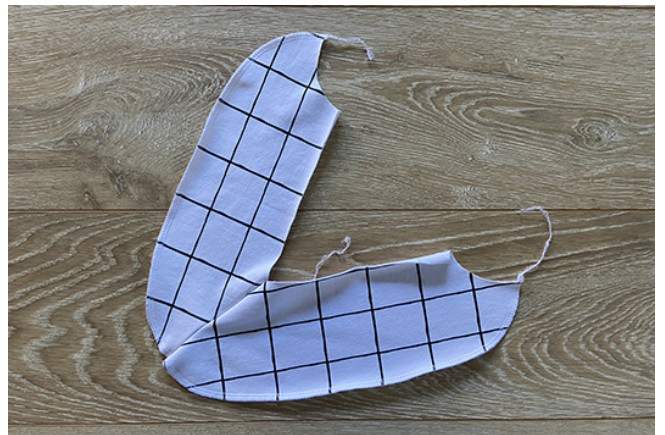


## Nähanleitung Beleg Kragen

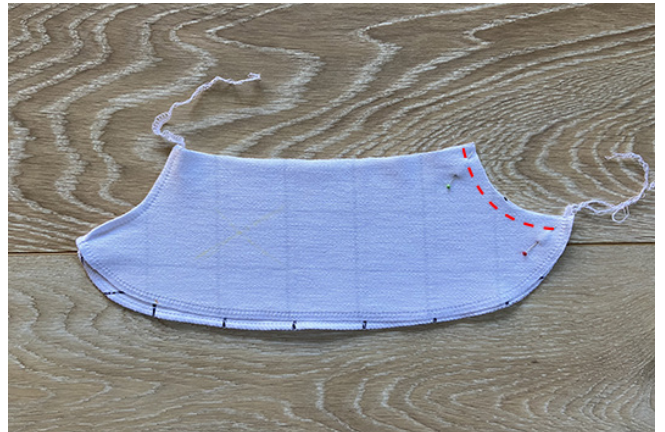
Den beiden Belegteile rechts auf rechts legen, eine Seitennaht stecken und nähen.



Den Beleg aufklappen und den unteren Rand des Belegs versäubern.



Die zweite Seitennaht ebenfalls rechts auf rechts stecken und nähen.



Beleg  
Vorderteil

