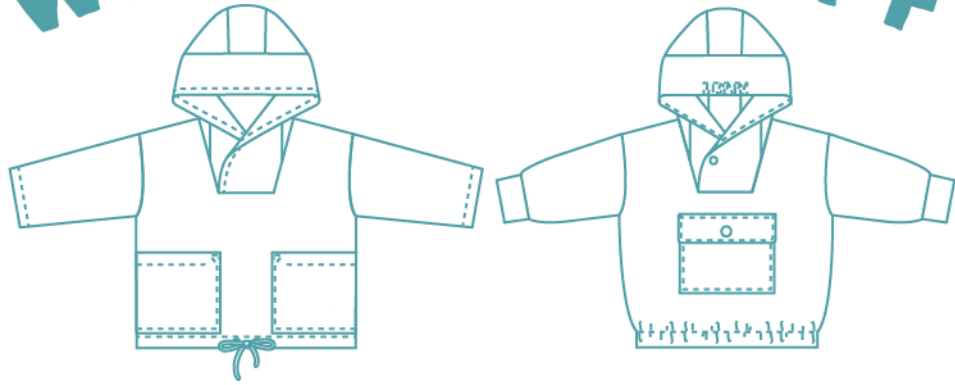


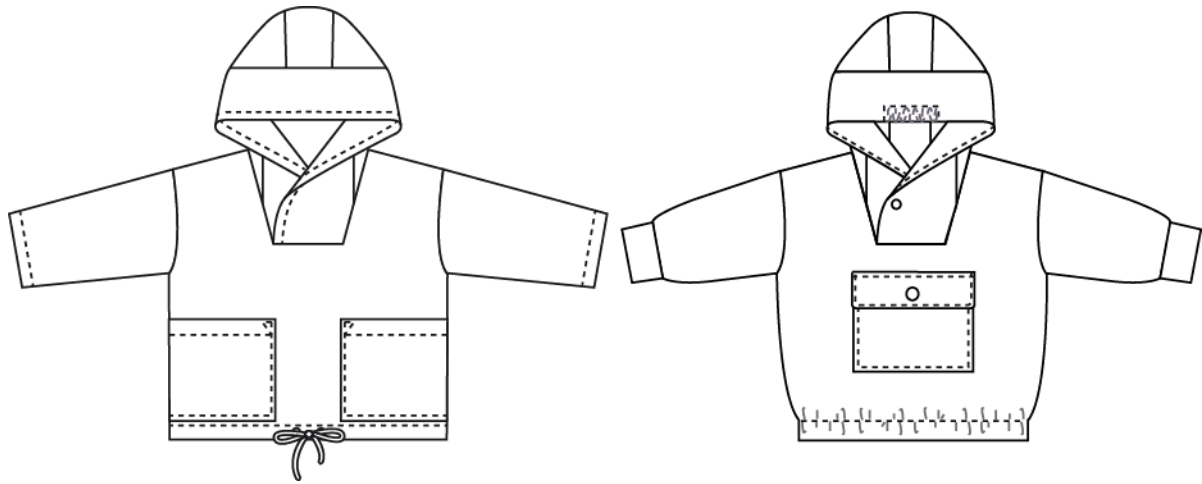
# TROYER WETTERSCHLUPF



Benelito

## Inhaltsverzeichnis

Vorwort	Seite 3
Allgemeine Infos und Fragen	Seite 4
Maßtabelle	Seite 4
Materialien	Seite 5
Zubehör	Seite 6
Zuschnitt	Seite 6
Übersicht Nahtzugaben	Seite 7
Vorbereitung (Schnittmuster drucken)	Seite 7
Sicherheitshinweis	Seite 8
Anleitung Sommervariante	Seite 8
Kapuze mit verstellbarem Zugband	Seite 11
Kapuze ohne verstellbares Band	Seite 13
Anleitung Wintervariante	Seite 15



## Vorwort

Hallihallo!

Ich freue mich sehr, dass du dich für meinen **Troyer** entschieden hast! Ein Troyer ist im klassischen Sinne ein Pullover mit hohem Kragen und einem Reißverschluss vorne. Der eckige Ausschnitt hat mich jedoch zu meiner ganz eigenen Version inspiriert und daher nenne ich auch diese sehr abgewandelte Version „Troyer“. Ganz egal, welche Option du auch immer nähst, ich wünsche dir ganz viel Spaß dabei!

Bitte lies dir einmal alles genau durch, bevor du zu nähen beginnst! Ich habe mir sehr viel Mühe gegeben, diese Anleitung so verständlich wie möglich zu gestalten. Du findest außerdem viele Tipps, die dir nicht nur bei diesem EBook weiterhelfen, sondern auch bei vielen, die noch folgen sollen.

Solltest du dennoch Fragen haben oder einmal nicht weiterkommen, schreibe mir einfach eine E-Mail. Gerne darfst du mir auch Feedback oder Fotos deiner Werke senden: [MelWeigelBusiness@Outlook.de](mailto:MelWeigelBusiness@Outlook.de)

Wenn du dein fertiges Werk bei Instagram postest, nutze bitte den Hashtag #Wetterschlupftroyer, sodass alle genähten Werke auf einmal bestaunt werden können.

Du findest mich auch auf Instagram unter [@Benelito\\_Kids](https://www.instagram.com/Benelito_Kids)

## Hinweis!

Die Anleitung und der Schnitt „Troyer“ sind ausschließlich zur privaten Nutzung bestimmt.

Möchtest du den Schnitt gewerblich nutzen, so schreibe mir eine Mail an [MelWeigelBusiness@Outlook.de](mailto:MelWeigelBusiness@Outlook.de)

Das Weitergeben, Wiederverkaufen und Tauschen des E-Books, auch von Teilen desselben, ist ausdrücklich nicht gestattet. Ebenso verboten sind die Veröffentlichung, das Abdrucken und Vervielfältigen des E-Books.

Die im E-Book veröffentlichten Aussagen und Ratschläge wurden von der Verfasserin sorgfältig erarbeitet und geprüft. Dennoch: Das E-Book kann Fehler enthalten.

Nicht für das Gewerbe freigegeben.

## Allgemeine Infos und Fragen

### Worin unterscheiden sich die Sommer- und Wintervariante?

Die Sommervariante ist für Musselin, gemacht. Die Kapuze ist nicht gefüttert. Da sich Musselin beim Waschen sehr zusammenzieht (selbst wenn er vorgewaschen ist), ist das Vorderteil der Kapuze etwas größer, damit die Kapuze nach dem Waschen nicht zu klein ist.

Die Ärmel haben keine Bündchen. Es ist angedacht, dass die Ärmel lässig nach oben gekrempelt werden. Daher sind sie etwas länger geschnitten.

Die Wintervariante ist für dickere Stoffe gemacht. Die Kapuze ist gefüttert und etwas anders geschnitten, da sich diese Stoffe nach dem Waschen nicht zusammenziehen und damit die Passform nicht beeinträchtigen.

Die Ärmel haben Bündchen.

### Welche Varianten gibt es?

Unabhängig von der Version kannst du frei wählen, ob du ein Ärmelbündchen annähen möchtest und ob dir ein Gummiband im Saum oder ein Tunnelzug lieber ist. Auch bei der Kapuze kannst du mixen: Ein Gummiband wie in der Winterversion, ein Tunnelzug oder beides? Auch bei den Taschen kannst du dich austoben und kombinieren, wie du möchtest! Siehe Sicherheitshinweis Seite 8.

### Welche Materialien sind empfohlen?

Dieser Schnitt ist für Webware konzipiert. Du kannst aber auch leicht dehnbare Materialien, wie z.B. French Terry oder Sweat nutzen. Für das Kapuzenfutter der Wintervariante empfehle ich **leichte** Stoffe wie Batist, Musselin oder dünnen Jersey.

Sommervariante: Musselin

Wintervariante: Fleece, Teddyplüsch, dicker Sweat o. French Terry, Frottee, **dünnere** Walk, Softshell

### Welchen Schwierigkeitsgrad hat der Schnitt?

einfach, **MITTEL**, schwer

### Wie ist die allgemeine Passform?

Der Troyer sitzt lässig und locker. Die Kapuze ist eher groß geschnitten.

### Wie fallen die Größen aus?

Es handelt sich um eine Ist-Größe. Das heißt, dass du genau die Größe nähen kannst, die dein Kind gerade trägt. Wenn du sehr dicke Winterstoffe vernähen möchtest, die nicht oder kaum dehnbare sind, dann schneide lieber eine Nummer größer zu und kürze den Rumpf und die Ärmel entsprechend der eigentlichen Größe.

### Sind die Nahtzugaben enthalten?

Es gibt einen Schnittmusterbogen mit Nahtzugaben (0,6cm an Teilungsnähten) und einen ganz ohne Naht- oder Saumzugaben. Für die Variante mit Nahtzugaben, findest du auf Seite 7 eine Übersicht. Du entscheidest, womit du lieber arbeitest.

### Worauf muss ich sonst noch achten?

Da dieser Schnitt vor allem für Webware gemacht ist, sind die Nähte nicht dehnbare. Miss also vorher lieber noch einmal den Kopfumfang deines Kindes, bevor du dich ans Zuschneiden machst. Entscheide dich im Zweifelsfall lieber für die größere Größe, denn der Troyer soll einfach an- und auszuziehen sein! Wenn dir die Ärmel bei der nächst größeren Größe zu lang sind, kannst du sie nach einer kurzen Anprobe mit deinem Kind ganz einfach kürzen.

**Walkstoffe:** Wenn du mit Walk arbeitest, ist es dir überlassen, ob du die Taschenklappe und Taschenbeutel verstürzt/umnäht. Du kannst sie auch jeweils 1 x ohne Nahtzugaben zuschneiden und direkt vernähen, da

Walkstoffe nicht fransen. Das Gummiband, das du verwendest, sollte von guter Qualität und nicht zu lasch sein, damit es die nötige Kraft hat, um den Walkstoff auch wirklich zu raffen (Saum und Kapuze).

## Maßtabelle

Maßtabelle der fertigen Maße (in cm) Troyer

Größe	80	86	92	98	104	110	116	122	128
½ Brustweite	34 cm	35 cm	36 cm	37,2 cm	38,2 cm	39,2 cm	40,2 cm	41,2 cm	42,2 cm
Länge	35,8 cm	38 cm	40,2 cm	42,4 cm	44,6 cm	46,8 cm	49 cm	51,2 cm	53,4 cm
Halsausschnitt	51,6 cm	52,8 cm	53,4 cm	54,2 cm	55,4 cm	55,8 cm	56,6 cm	57,6 cm	58,2 cm

**Materialien** (der Verbrauch bezieht sich auf vorgewaschenen Stoff! Beachte beim Kauf die Einlaufwerte!)

Größe	80	86	92	98	104	110	116	122	128
Oberstoff 145 - 150 cm breit, beide Varianten	75 cm	75 cm	75 cm	75 cm	100 cm	110 cm	120 cm	120 cm	120 cm
Wintervariante: Kapuzenfutter	35 cm	35 cm	35 cm	35 cm	35 cm	35 cm	35 cm	35 cm	35 cm
Wintervariante: Bündchenstoff 100cm Gesamtbreite	11 cm	11 cm	11 cm	11 cm	11 cm	13 cm	13 cm	13 cm	13 cm
Wintervariante: Gummiband Saum 3cm	63cm	63,5 cm	64 cm	64,5 cm	65 cm	65,5 cm	65,5 cm	66 cm	66 cm
Wintervariante: Gummiband Kapuze 2cm	9 cm	9 cm	9 cm	9,5 cm	9,5 cm	9,5 cm	10 cm	10 cm	10 cm
Sommervariante Bandlänge Saum verstellbar	90 cm	92 cm	94 cm	96 cm	98 cm	100 cm	102 cm	104 cm	106 cm
Sommervariante Bandlänge Kapuze verstellbar	98 cm	100 cm	102 cm	104 cm	106 cm	108 cm	110 cm	112 cm	114 cm
Sommervariante Bandlänge Kapuze nicht verstellbar	81 cm	82 cm	83 cm	84 cm	85cm	86 cm	87cm	88 cm	89 cm

## Fertige Taschenmaße Sommer- und Wintervariante in cm

Größe	80	86	92	98	104	110	116	122	128
Sommervariante	10,5 x10,5	11 x 11	11,5 x 11,5	12 x 12	12,5 x 12,5	13 x 13	13,5 x 13,5	14 x 14	14,5 x14,5
Wintervariante Taschenbeutel	11,4 x 15,4	12 x 16	12,4 x 16,4	13,2 x 17,2	13,8 x 17,8	14,4 x 18,4	15 x 19	15,6 x 19,6	16,2 x20,2

## Zubehör

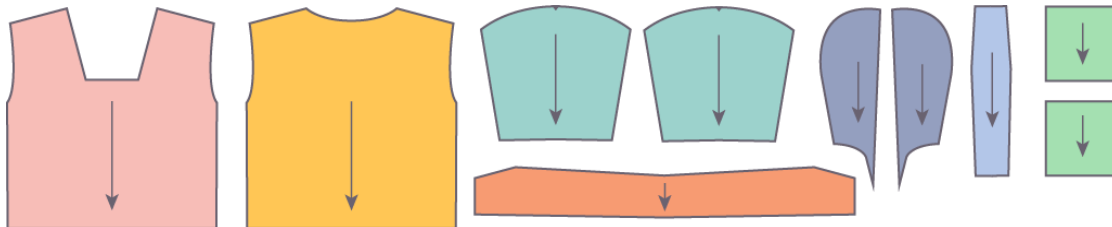
- Tesafilm/ Klebeband
  - Drucker
  - Garn
  - Papierschere
  - Stecknadeln oder Clips
  - Stoffschere
  - Lineal
- **Sommervariante:**
  - kleine Reststücke dünner Vlieseline
  - ggf. Kordel, wenn erwünscht
  - ggf. Formband T12 von Vlieseline
  - **Wintervariante:**
  - 2 Druckknöpfe (Wintervariante) 1 cm – 1,1 cm Durchmesser

## Zuschnitt

### Sommervariante

- 1x Vorderteil im Bruch
- 1x Rückenteil im Bruch
- 2x Ärmel im Bruch
- 1x Kapuzenöffnung im Bruch

- 1x Kapuzenmittelteil
- 2x Kapuzenseitenteil gegengleich
- 2x Tasche
- 2x Streifen für Bänder (nicht abgebildet)



### Wintervariante

- 1 x Vorderteil im Bruch
- 1x Rückenteil im Bruch
- 2x Ärmel im Bruch
- 2 x Ärmelbündchen
- 1x Kapuzenöffnung im Bruch
- 1x Kapuzenmittelteil

- 2x Kapuzenseitenteil gegengleich
- 1x Futter Kapuzenvorderteil im Bruch
- 1x Futter Kapuzenmittelteil
- 2x Futter Kapuzenseitenteil gegengleich
- 2x Taschenklappe
- 1 Taschenbeutel

**Walkstoffe:** Denk daran, wenn du mit Walk arbeitest, ist es dir überlassen, ob du die Taschenklappe verstürzt. Du kannst die Taschenklappe auch 1 x zuschneiden (ohne Nahtzugaben) und direkt vernähen, da Walkstoffe nicht fransen. Die Nahtzugabe beim Taschenbeutel ist ebenfalls nicht nötig.

