

Narmoel Collection

Größe 68-170



Körpermaße Kind
Slim/Leger/Curvy

Größe	68	74	80	86	92
Oberweite	46/50/58 cm	47/51/59 cm	48/52/60 cm	49/53/61 cm	50/54/62 cm
Taille	43/47/45 cm	44/48/56 cm	45/49/57 cm	46/50/58 cm	47/51/59 cm
Hüfte	46/50/58 cm	47/51/59 cm	48/52/60 cm	49/53/61 cm	51/55/63 cm
Oberarmumf.	13,5 cm	14 cm	15 cm	16 cm	17 cm
Ärmellänge	21,5 cm	24 cm	26 cm	28,5 cm	30,5 cm
Handgelenk	10,5 cm	11 cm	11 cm	11,5 cm	12 cm
Größe	98	104	110	116	122
Oberweite	51/55/63 cm	52/56/64 cm	53/57/65 cm	54/58/66 cm	57/61/69 cm
Taille	48/52/60 cm	49/53/61 cm	50/54/62 cm	51/55/63 cm	54/57/65 cm
Hüfte	53/57/65 cm	55/59/67 cm	57/61/69 cm	59/63/71 cm	62/66/74 cm
Oberarmumf.	17,5 cm	18 cm	19 cm	20 cm	20,5
Ärmellänge	33 cm	35 cm	37,5 cm	40 cm	42 cm
Handgelenk	12 cm	12,5 cm	13 cm	13 cm	13 cm
Größe	128	134	140	146	152
Oberweite	60/64/72 cm	63/67/75 cm	66/70/78 cm	69/73/81 cm	72/76/84 cm
Taille	54/58/66 cm	56/60/68 cm	58/62/70 cm	59/63/71 cm	61/65/73 cm
Hüfte	65/69/77 cm	68/72/80 cm	71/75/83 cm	74/78/86 cm	78/82/90 cm
Oberarmumf.	21,5 cm	22 cm	23 cm	24 cm	24,5 cm
Ärmellänge	45 cm	47,5 cm	50 cm	52 cm	54 cm
Handgelenk	14,5 cm	14 cm	14 cm	14,5 cm	15 cm
Größe	158	164	170		
Oberweite	75/79/87 cm	78/82/90 cm	81/85/93 cm		
Taille	62/66/74 cm	63/67/75 cm	64,5/68,5/ 74,5 cm		
Hüfte	81,5/85,5/ 93,5 cm	85/89/97 cm	88,5/92,5/ 100,5 cm		
Oberarmumf.	26 cm	27 cm	28 cm		
Ärmellänge	56,5 cm	58,5 cm	58,5 cm		
Handgelenk	15 cm	15,5 cm	16 cm		

Fertigmaße Kind Gr. 68 - 122

Slim/Leger/Curvy

Dehnbare Stoffe

Größe	68	74	80	86	92
Oberweite	50/56/64 cm	51/57/65 cm	52/58/66 cm	53/59/67 cm	54/60/68 cm
Taille	46/52/60 cm	47/53/61 cm	48/54/62 cm	49/55/63 cm	50/56/64 cm
Hüfte	50/56/64 cm	51/53/65 cm	52/58/66 cm	53/59/67 cm	55/61/69 cm
Armlochumf.	17,5/19,5/21,5 cm	18/20/22 cm	19/21/23 cm	20/22/24 cm	20,5/22,5/24,5 cm
Ärmellänge	21,4 cm	23,7 cm	26 cm	28,3 cm	30,6 cm
Handgelenk	14,5/16,5/18,5 cm	15/17/19 cm	15/17/19 cm	15,5/17,5/19,5 cm	16/18/20 cm
Größe	98	104	110	116	122
Oberweite	55/61/69 cm	56/62/70 cm	57/63/71 cm	58/64/72 cm	61/67/75 cm
Taille	51/57/65 cm	52/58/66 cm	53/59/67 cm	54/60/68 cm	57/63/71 cm
Hüfte	57/63/71 cm	59/65/73 cm	61/67/75 cm	63/69/77 cm	66/72/80 cm
Armlochumf.	21,5/23,5/25,5 cm	22/24/26 cm	23/25/27 cm	24/26/28 cm	24,5/26,5/28,5 cm
Ärmellänge	32,9 cm	35,2 cm	37,5 cm	39,8 cm	42,3 cm
Handgelenk	16/18/20 cm	16,5/18,5/20,5 cm	17/19/21 cm	17/19/21 cm	17,5/19,5/21,5 cm

Hilfe zur Nähgrößenermittlung

	Körpermaße	Evtl. Nähgröße	Nähgröße
Oberweite			
Taille			
Hüfte			
Oberarm			
Ärmellänge			
Handgelenk			



Fertigmaße Kind Gr. 128 - 170

Slim/Leger/Curvy

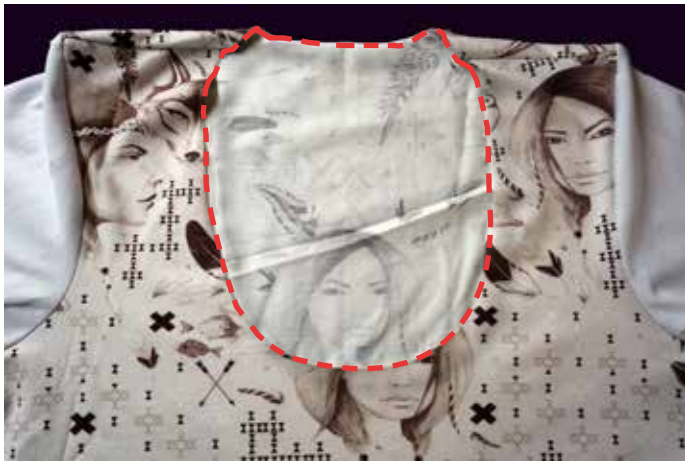
Dehnbare Stoffe

Größe	128	134	140	146	152
Oberweite	64/70/78 cm	67/73/81 cm	70/76/84 cm	73/79/87 cm	76/82/90 cm
Taille	60/66/74 cm	63/69/77 cm	66/72/80 cm	69/75/83 cm	72/78/86 cm
Hüfte	69/75/83 cm	72/78/86 cm	75/81/89 cm	78/84/92 cm	82/88/96 cm
Armloumf.	25,5/27,5/ 29,4 cm	26/28/30 cm	27/29/31 cm	28/30/32 cm	28,5/30,5/ 32,5 cm
Ärmellänge	44,8 cm	47,3 cm	49,8 cm	52 cm	54,2 cm
Handgelenk	17,5/19,5/ 21,5 cm	18/20/22 cm	18/20/22 cm	18,5/20,5/ 22,5 cm	19/21/23 cm
Größe	158	164	170		
Oberweite	79/85/93 cm	82/88/96 cm	85/91/99 cm		
Taille	75/81/89 cm	78/84/92 cm	81/87/95 cm		
Hüfte	85,5/91,5/ 99,5 cm	89/95/103 cm	92,5/98,5/ 106,5 cm		
Armloumf.	30/32/34 cm	31/33/35 cm	32/34/36 cm		
Ärmellänge	56,5 cm	58,5 cm	58,5 cm		
Handgelenk	19/21/23 cm	19,5/21,5/ 23,5 cm	20/21,5/23,5 cm		

Hilfe zur Nähgrößenermittlung

	Körpermaße	Evtl. Nähgröße	Nähgröße
Oberweite			
Taille			
Hüfte			
Oberarm			
Ärmellänge			
Handgelenk			

Rundhalsausschnitt



Vermesse den Halsausschnitt rundherum und ohne zu dehnen!



Berechne anhand der Formel auf Seite 6 deine Bündchenlänge.

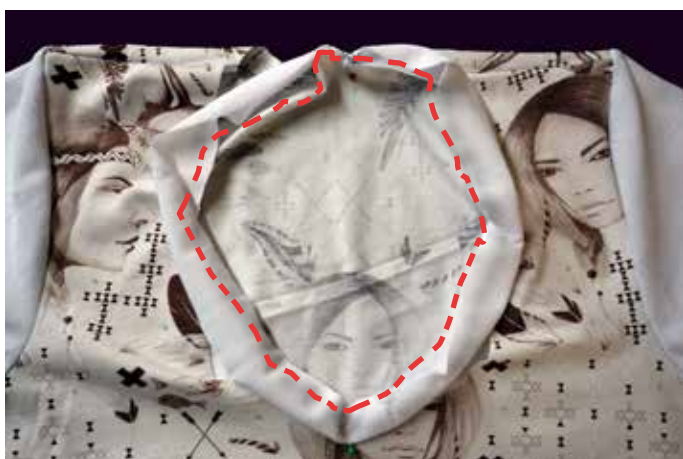
Schneide dir ein ca. 5 cm breites Bündchen in der errechneten Länge zu.

Bündchen der Länge nach, rechts auf rechts legen und die kurzen Seiten schließen.



Das Bündchen wird unter Dehnung, rechts auf rechts in den Ausschnitt gesteckt und festgenäht.

Markiere dir beim VT und RT die Mitte, ebenso beim Bündchen.



Beginne das Bündchen bei den Markierungen festzustecken und arbeite dich im gesamten Ausschnitt Stück für Stück vor. Die Schließnaht des Bündchens befindet sich in der Mitte des RT's.