

Pyjama Anna + Rüdiger

Shirt à manches courtes/
longues avec ourlet

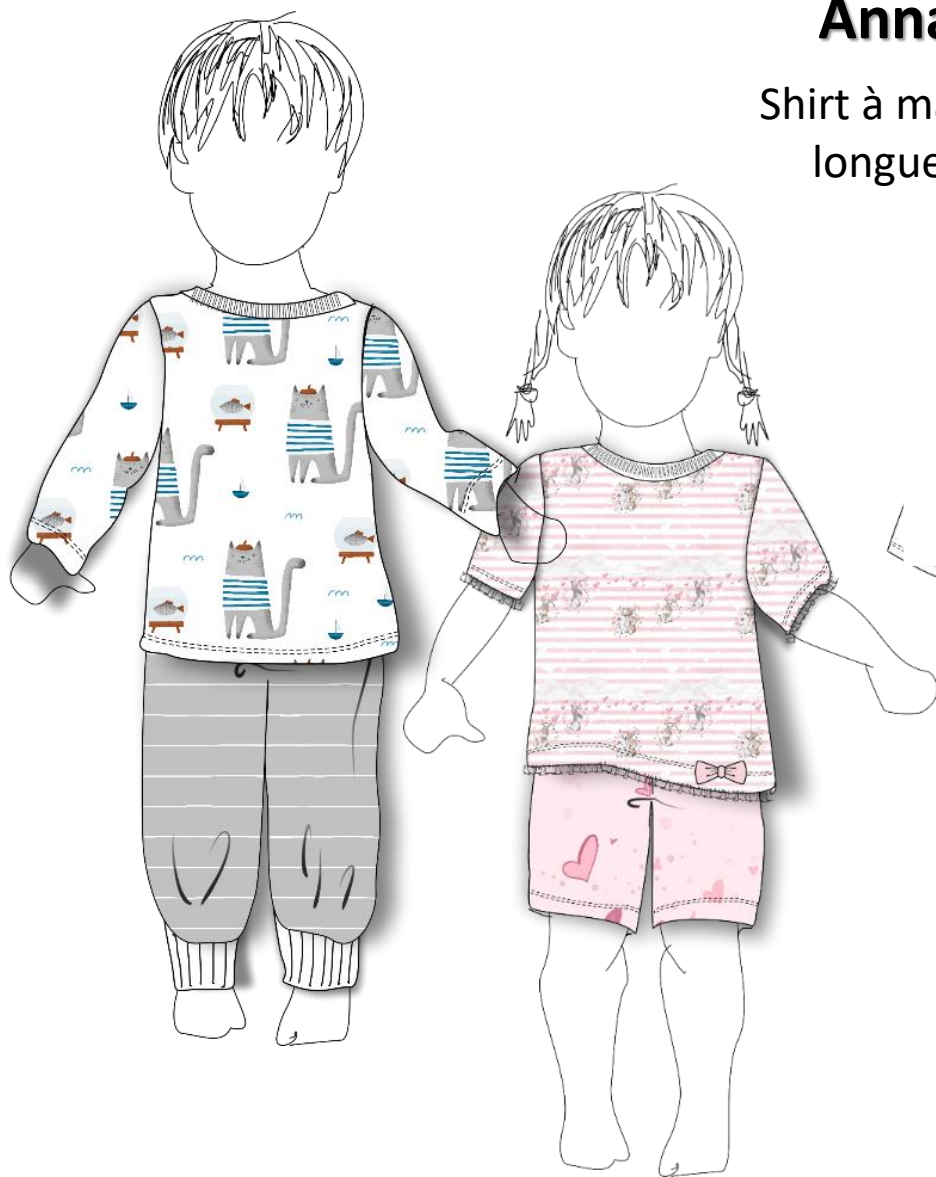
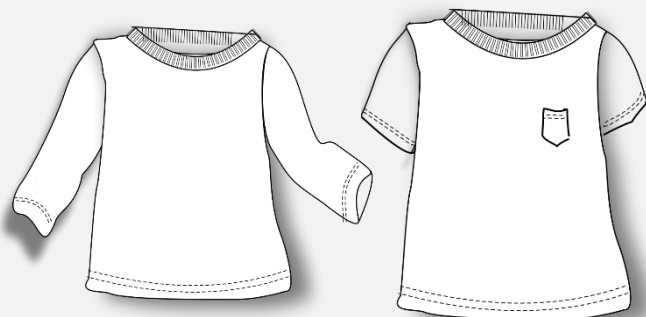


Schéma en coupe :



#anna #rüdiger

Art.-Nr: 10-K-14

Taille: 80-170

Niveau:



Instructions de couture - Patron



Liste d'achats T-shirt Anna + Rüdiger

Matériel

Jersey, French Terry

Tissu pour l'encolure (le jersey convient aussi)

Taille	Consommation de tissu
80-86	0,45m
92-98	0,50m
104-110	0,50m
116-122	0,55m
128-134	0,60m
140-146	0,60m
152-158	0,65m
164-170	0,90m

Table des matières :

Licence d'utilisation

Trouver la bonne taille

Ajuster la coupe

Dessin technique/plan de coupe

Régler la machine à coudre

Découper

page 4

page 5

page 6

page 7

page 8

page 9





Instructions de couture - Patron

Liste d'achats T-shirt Anna + Rüdiger

Matériel

Jersey, French Terry

Tissu pour l'encolure (le jersey convient aussi)

Taille	Consommation de tissu Manches courtes/ manches longues	Poignets de 14 cm de large
80-86	0,45m	0,60m
92-98	0,50m	0,62m
104-110	0,50m	0,65m
116-122	0,55m	0,65m
128-134	0,60m	0,70m
140-146	0,60m	0,70m
152-158	0,65m	0,70m
164-170	0,90m	0,80m

Table des matières :

Licence d'utilisation

Trouver la bonne taille

Ajuster la coupe

Dessin technique/plan de coupe

Régler la machine à coudre

Découper

page 4

page 5

page 6

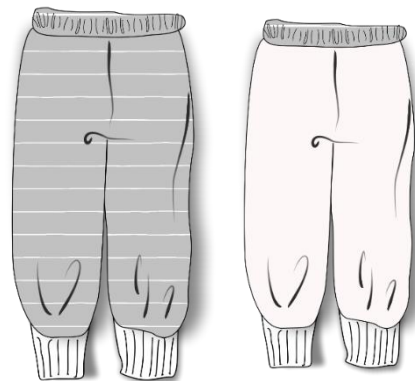
page 7

page 8

page 9



Instructions de couture - Patron



Liste d'achats T-shirt Anna + Rüdiger

Matériel

Jersey, French Terry
Élastique de pantalon 2,5-3cm de large 1x longueur de taille
Tissu à poignets

Taille	Achat de tissus consommation	Poignets 14 cm de large
80-86	0,50m	0,42m
92-98	0,60m	0,46m
104-110	0,70m	0,48m
116-122	0,75m	0,55m
128-134	0,85m	0,58m
140,146	0,90m	0,60m
152-158	1,00m	0,66m
164-170	1,05m	0,70m

Table des matières :

Licence d'utilisation
Trouver la bonne taille
Ajuster la coupe
Dessin technique/plan de coupe
Régler la machine à coudre
Découper

page 4
page 5
page 6
page 8
page 9
page 10



Instructions de couture - Patron



Liste d'achats T-shirt Anna + Rüdiger

Matériel

jersey, french terry

Largeur de l'élastique du pantalon : 2,5-3,0cm - 1x longueur de la taille

Taille	Consommation de tissu	
	Pantalon long	Pantalon court
80-86	0,55m	0,40m
92-98	0,65m	0,45m
104-110	0,75m	0,45m
116-122	0,85m	0,50m
128-134	0,85m	0,50m
140-146	1,05m	0,55m
152-158	1,10m	0,55m
164-170	1,15m	0,60m

Table des matières :

Licence d'utilisation
 Trouver la bonne taille
 Ajuster la coupe
 Dessin technique/plan de coupe
 Régler la machine à coudre
 Découper

page 4
 page 5
 page 6
 page 8
 page 9
 page 10



Licence d'utilisation

Tu reçois une licence d'utilisation pour chaque produit acheté (patron / fichier de broderie / ebook).

Utilisation commerciale

Tous les produits que tu as créés toi-même à partir de nos patrons/fichiers de broderie/livres peuvent être vendus à petite échelle (50 pièces). Nous insistons cependant pour que nous soyons mentionnés en tant que fabricant du patron/fichier de broderie/livre avec notre nom "TOSCAminni Schnittmanufaktur" ainsi que l'adresse Internet : www.toscaminni.de.

Le client n'est autorisé à modifier et à utiliser les contenus au-delà de l'étendue indiquée qu'avec l'accord du détenteur des droits respectif. Si tu as des questions, contacte-nous à l'adresse info@toscaminni.de.

Droit d'auteur

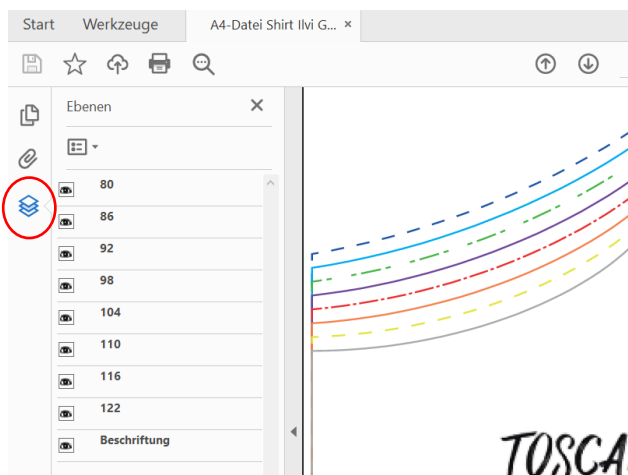
Tous les produits de notre boutique en ligne ont été conçus et créés par nos soins. Nos patrons / fichiers de broderie / ebooks sont protégés par des droits d'auteur et ne peuvent pas être vendus, donnés, copiés ou modifiés.

Nous sommes les seuls à détenir les droits d'auteur, sauf mention expresse.

Coupe sur des niveaux

Chaque taille est sauvegardée sur un plan séparé. Il est ainsi possible de n'afficher que les tailles que tu souhaites réellement imprimer. Pour utiliser cette fonction, tu as besoin d'Acrobat Reader, que tu peux télécharger gratuitement sur Internet.

Clique sur le symbole de niveau dans Acrobat Reader et affiche les tailles que tu souhaites ou de les supprimer.



Imprimer le patron et le coller :

tu peux l'imprimer à la taille définie par l'utilisateur ou à la taille réelle. Tu trouveras un carré de test sur le patron, celui-ci doit être de 5/5cm, l'échelle est alors correcte.

Des lignes sont tracées autour des feuilles, avec des indications de rangées et de pages, tu t'en inspireras pour le collage.

Conseils pour les utilisateurs de beamer :

Améliore le contraste lors de la projection sur des tissus sombres en effectuant le réglage suivant :

Fichier / Edition / Préférences / Accessibilité (ou raccourci Ctrl+K

- active la coche "Remplacer les couleurs du document".
- décoche la case "Ne changer que la couleur du texte noir ou des graphiques vectoriels".



Trouver la bonne taille

Déterminer la taille de l'enfant :

Place ton enfant légèrement appuyé contre un mur. Pose un livre sur sa tête et marque sa taille sur le mur. A l'aide de la marque, tu peux mesurer et tu sais quelle est la taille de ton enfant.

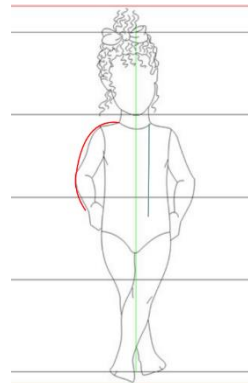


Tableau de mesures filles (+garçons jusqu'à la taille 110)

Taille	80	86	92	98	104	110	116	122	128	134	140
Tour de poitrine	50,5	54	55	56	57	58	60	62	64	66	69
Hüftweite	52	53	55	57	59	61	63	66	69	72	75

Taille	146	152	158	164	170
Tour de poitrine	72	75	78	82	86
Hüftweite	78,5	82	85,5	89	92,5

Les mesures des filles et des garçons diffèrent à partir de la taille 116

Maßtabelle Jungen ab Größe 116)

Taille	116	122	128	134	140	146	152	158	164	170
Tour de poitrine	61	63	66	69	72	75	78	81	84	88
Hüftweite	63	65	68	71	74	77	80	84	88	92

Informations sur la coupe / préparation du travail

Avec un ebook ou un patron papier, quelle que soit la marque, tu achètes un patron de confection. Cela signifie que tu dois adapter tes propres mesures à ce système de coupe.

Instructions pour ajuster le patron

Le tableau des mesures de l'enfant "grandit" principalement en fonction de sa taille. Il se peut très bien que ton enfant se situe entre deux ou plusieurs tailles, c'est tout à fait normal. Dans ce cas, tu dois adapter le patron, voici un exemple :

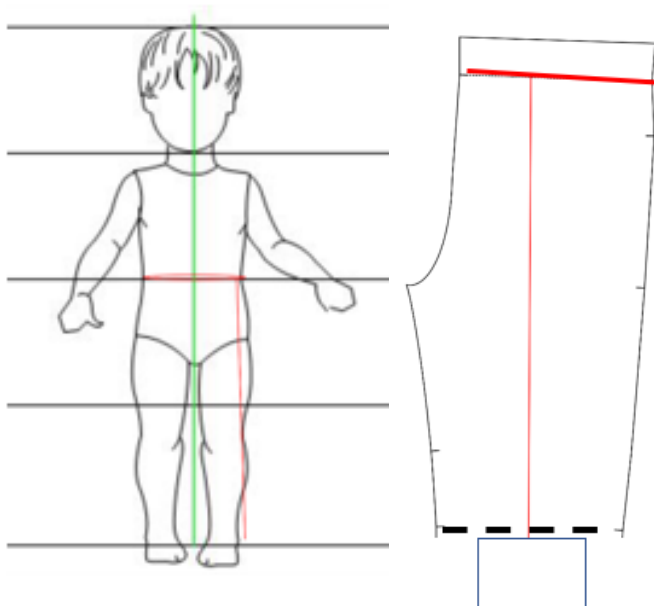
Ton enfant mesure 96 cm, son tour de poitrine est de 53 et son tour de hanches de 55. Ton enfant se situe donc entre le 80 et le 98. Choisis la taille 92 dont ton enfant a besoin en fonction de la largeur de son corps (hanches) et rallonge le patron à la taille 98. Il est préférable de dessiner les modifications directement sur le patron. Tu devras enlever de la largeur au niveau du buste.

Taille	80	86	92	98	104	110	116
Tour de poitrine	50,5	54	55	56	57	58	60
Hüftweite	52	53	55	57	59	61	63



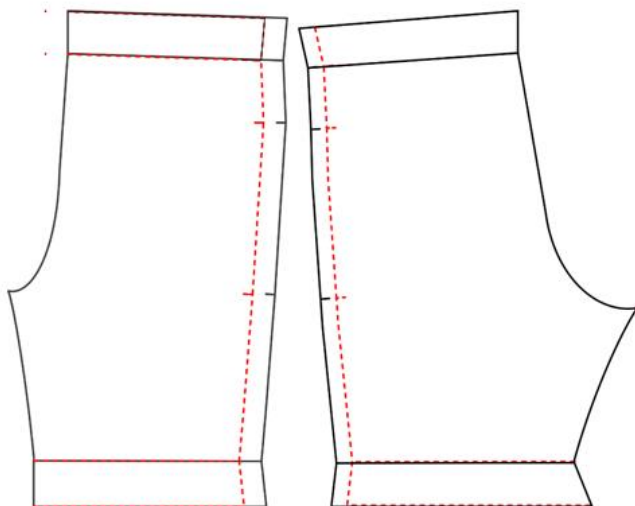
Mesurer le pantalon long :

Attention au surplus de couture/aux ourlets/aux retours lors de la prise des



- Pour cela, placez le mètre ruban autour de la taille de l'enfant sans le serrer, de manière à ce que vous puissiez encore l'utiliser. pouvoir le retourner.
- Tour de taille à la coupe (avant + arrière x 2)
- Tu as aussi besoin de la longueur du côté. Celle-ci est mesurée depuis la taille jusqu'à la longueur souhaitée.
- Répétez la même chose pour le patron, en ajoutant la longueur de l'ourlet.
- Tu marqueras cette mesure dans le tableau des mesures et pourras ainsi décider de la taille dont ton enfant a besoin.
- Tu peux aussi modifier le patron si ton enfant est particulièrement grand ou petit.

Apporter des modifications au pantalon :



Le pantalon a une largeur supplémentaire de 8 cm = coupe décontractée

Si tu souhaites que le pantalon soit plus étroit, tu peux tout simplement enlever la largeur supplémentaire au niveau de la couture latérale.

Tu peux aussi enlever un peu de largeur supplémentaire au niveau de la couture de la jambe intérieure.

Il est important de répartir les modifications de manière égale sur les parties avant et arrière.

Veille à reprendre également les modifications pour les poignets :

Formule :

Longueur x 0,7 plus surplus de couture pour les poignets

Longueur x 0,8 plus surplus de couture pour le jersey

(Pour le jersey, cela peut aussi changer un peu s'il est très extensible ou plutôt pas extensible - il faut tester à chaque fois)



Trouver la bonne taille

Déterminer la taille de l'enfant :

Place ton enfant légèrement appuyé contre un mur. Pose un livre sur sa tête et marque sa taille sur le mur. A l'aide de la marque, tu peux mesurer et tu sais quelle est la taille de ton enfant.

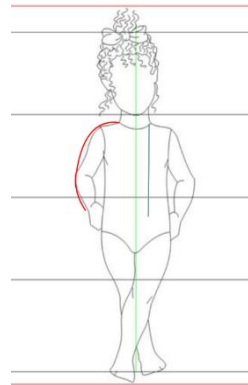


Tableau des mesures pour les filles

Taille	80	86	92	98	104	110	116	122	128	134	140
Tour de hanches	52	53	55	57	59	61	63	66	69	72	75
longueur latérale du pantalon	43	48,6	53	57,4	61,8	66,2	70,6	75,3	80	84,7	89,4

Größe	146	152	158	164	170
Tour de hanches	78,5	82	85,5	89	92,5
longueur latérale du pantalon	93,2	97	100,8	104,6	108,4

La taille 80 est identique pour les filles et les garçons

Tableau de mesures garçons

Größe	86	92	98	104	110	116	122	128	134	140
Tour de hanches	53	55	57	59	61	63	65	68	71	74
longueur latérale du pantalon	46	49,5	53	57	61	65	69	73	77	91

Größe	146	152	158	164	170
Tour de hanches	77	80	84	88	92
longueur latérale du pantalon	85	87	93	97	101

Instructions pour ajuster le patron

Le tableau des mesures de l'enfant "grandit" principalement en fonction de sa taille. Il se peut très bien que ton enfant se situe entre deux ou plusieurs tailles, c'est tout à fait normal. Dans ce cas, tu dois adapter le patron, voici un exemple :

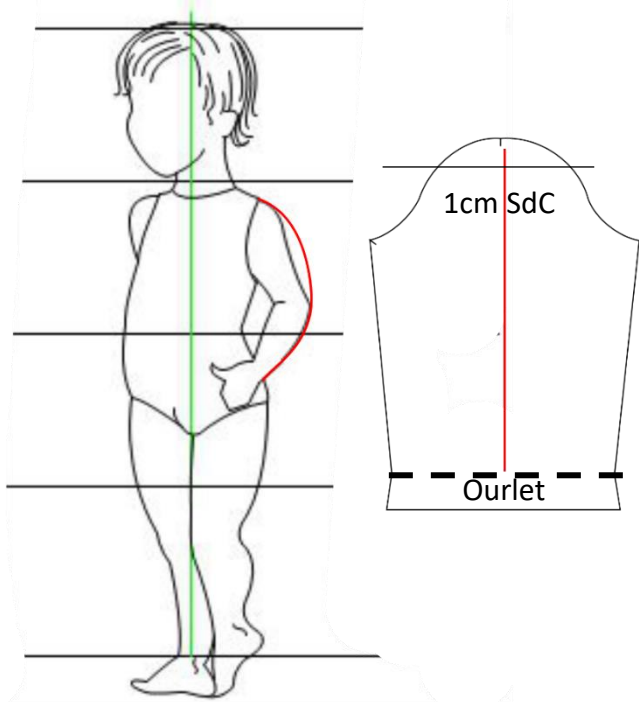
Ton enfant mesure 96 cm, son tour de poitrine est de 53 et son tour de hanches de 55. Ton enfant se situe donc entre le 80 et le 98. Choisis la taille 92 dont ton enfant a besoin en fonction de la largeur de son corps (hanches) et rallonge le patron à la taille 98. Il est préférable de dessiner les modifications directement sur le patron. Tu devras enlever de la largeur au niveau du buste.

Taille	80	86	92	98	104	110	116
Tour de poitrine	50,5	54	55	56	57	58	60
Tour de hanches	52	53	55	57	59	61	63



Mesurer la longueur des manches :

Attention au surplus de couture/aux ourlets/aux retours lors de la prise des mesures



La longueur des manches se mesure comme suit :

Pliez légèrement le bras de l'enfant.
Mesurer la longueur de l'épaule au poignet (ou la longueur souhaitée).

Mesurer la coupe des manches :
milieu de la boule du bras jusqu'au repère / ourlet L'ourlet ne doit pas être mesuré et le haut est mesuré avec un surplus de couture de 1 cm.

Tu mesures la longueur avant en partant du point d'épaule jusqu'à la longueur souhaitée.

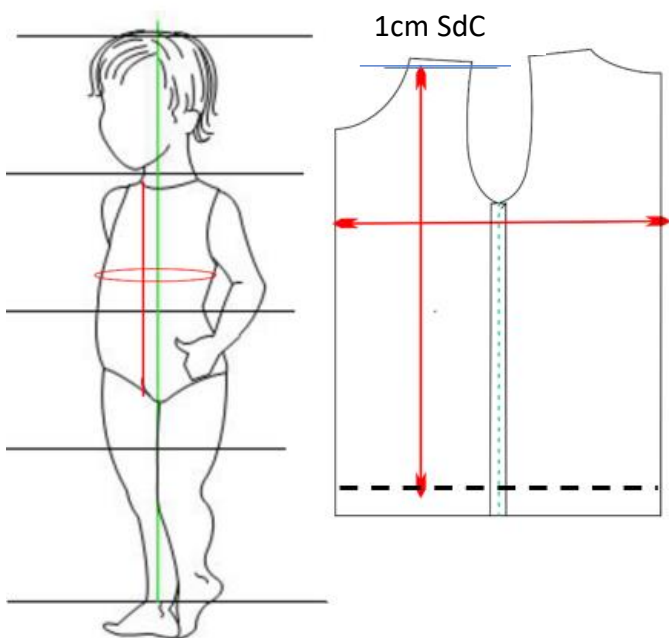
La largeur du buste est mesurée sous les bras de l'enfant.

Ensuite, tu contrôles les mesures obtenues sur le patron et tu les compares au tableau des mesures. Tu peux ainsi déterminer la bonne taille pour le haut.

Là encore, veille à ne pas tenir compte de l'ourlet et du surplus de couture de 1 cm au niveau des épaules.

Tu peux aussi placer un vêtement qui va bien à ton enfant sur le patron - n'oublie pas que tu dois aussi calculer le surplus de couture qui est compris dans le patron. L'idée est née de notre groupe d'essai de couture

Mesurer la longueur du t-shirt :





Pantalon - devant et dos cousus ensemble sur les côtés, ourlet/repassage repassé

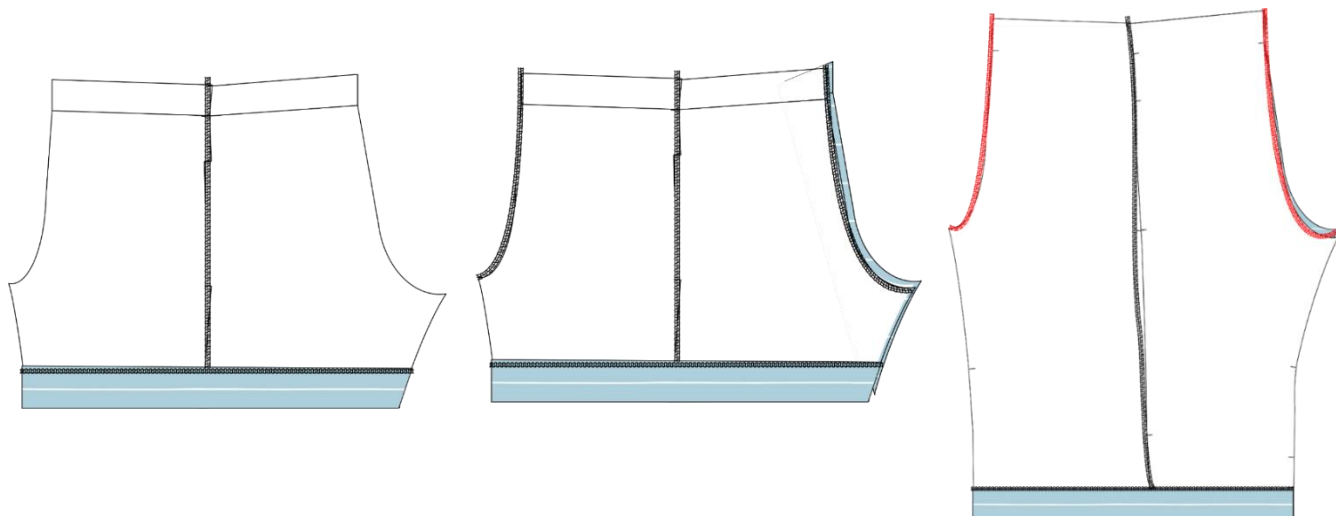
Côté droit du tissu



Côté gauche du tissu



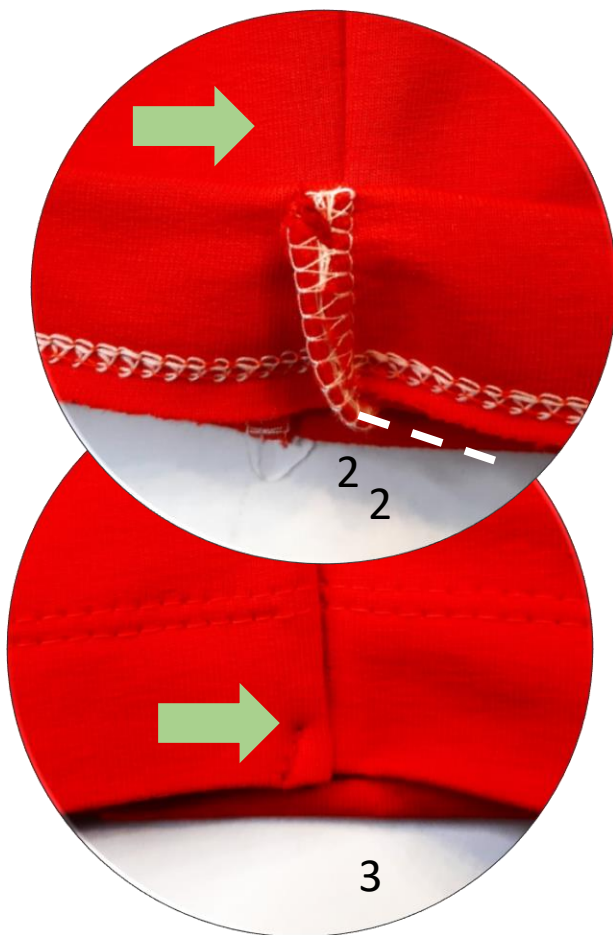
- Ensuite, repasse les coutures et les ourlets du pantalon à gauche, si tu ne l'as pas déjà fait. Piquer les ourlets sur l'endroit.
- Coudre la couture centrale avant et arrière, les pièces de tissu sont placées endroit contre endroit - les jambes intérieures du pantalon restent encore ouvertes.



Nous continuons avec la ceinture, mais tu peux aussi finir d'abord le travail sur les jambes, c'est à toi de décider.



Abschlussarbeiten:



- Die überstehenden Overlockschwänzchen werden mit einer dicken Wollnadel in der Naht vernäht (1) – Ärmel und Seitennaht
- Teil nach rechts wenden, Naht flach nähen und mit ein paar Nähmaschinenstichen fixieren, so dass sich nichts mehr lösen kann (2)
- Bild 3 Ansicht von der linken Seite

Félicitations, tu as réussi et tu peux être fier de toi !

Nous serions heureux si tu marquais tes œuvres pour que nous puissions les admirer.

Hashtags : **#toscaminni #shirtkathi**

Tu es sur Makerist ? Tu peux aussi montrer tes créations dans la [>>galerie](#) ici - nous serions heureux que tu nous mettes un lien et que tu donnes ton avis sur le patron.

Impressum:

Silvia Vogt
TOSCAminni-Schnittmanufaktur
Scheibenstraße 1
94557 Niederalteich
0160-4546016
www.toscaminni.de
info@toscaminni.de
USt-IdNr.: DE 247560793

