

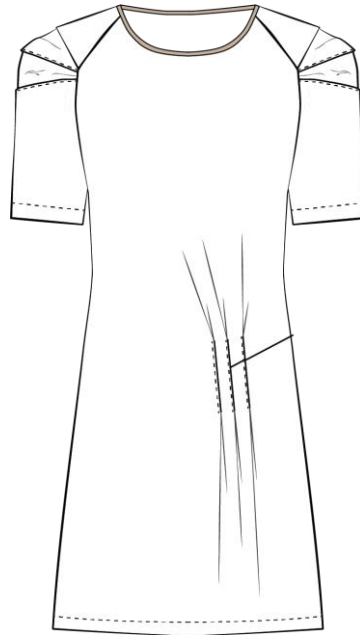
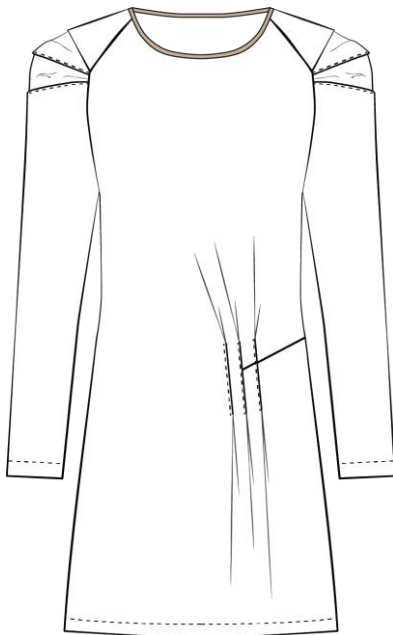
# LAMERICANA

patrons de couture 



## ROBE MISSOURI

Tailles du 32 au 52  
Niveau débutant (2/5)



### Conseil tissu :

Tissu comprenant de l'élasticité. Idéal en tissu jersey, molleton, tricot

Patron destiné à un usage strictement personnel et non professionnel.  
Toute reproduction même partielle est interdite



## Table des matières

Consommation matières .....	2
Mensurations .....	4
Les déclinaisons possibles .....	5
Plan de coupe / Placement .....	6
Le devant : la pince .....	8
Le devant : les plis .....	11
Version longue : la fente.....	12
Elastique dos .....	13
Les manches : les plis .....	15
Les manches : la partie épaule .....	18
Assemblage des emmanchures .....	20
Préparation des ourlets.....	22
Assemblage des côtés .....	23
Les ourlets .....	24
Le col : version biais encolure.....	26
Le col : version bande pliée en 2.....	30
Le col : version col V.....	34



# Consommation matières

Désignation /Tailles	32	34	36	38	40	42	44	46	48	50	52
<b>Version au genou</b> Tissu principal - Laize 140	150		165		175		180		190		
<b>Version au-dessus du genou</b> Tissu principal - Laize 140	142		157		167		172		182		
<b>Version longue avec fente</b> Tissu principal - Laize 140	160	170	190	200		210		250		260	
<b>Pour la version avec élastique dos</b> Elastique de 5 mm	18	19	20	21	22	23	24	25.5	27	28.5	30

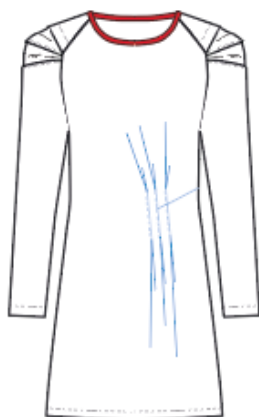
Figure 1 - Consommation matières

## Les devants - avec col rond

Version col rond  
Encolure avec biais  
Longueur courte  
Plis au niveau du bassin



Version col rond  
Encolure avec biais  
Longueur courte  
Plis au niveau de la taille



Version col rond  
Encolure bande pliée en 2  
Longueur courte  
Plis au niveau du bassin



Version col rond  
Encolure bande pliée en 2  
Longueur courte  
Plis au niveau de la taille



Figure 2 - Les devants - Cols ronds



## Les devants - avec col V

Version col V  
Encolure bande pliée en 2  
Longueur courte  
Plis au niveau du bassin



Version col V  
Encolure bande pliée en 2  
Longueur courte  
Plis au niveau de la taille



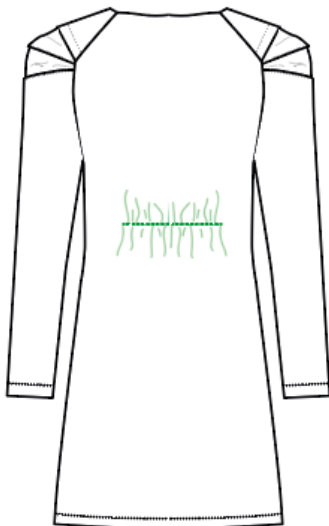
Version col V  
Encolure bande pliée en 2  
Longueur longue  
Plis au niveau de la taille



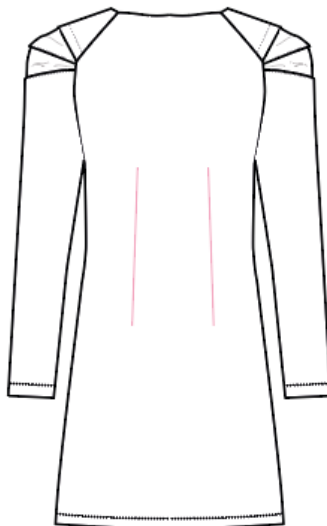
Figure 3 - Les devants - Col V

## Les dos

Avec élastique



Avec pinces



Simple

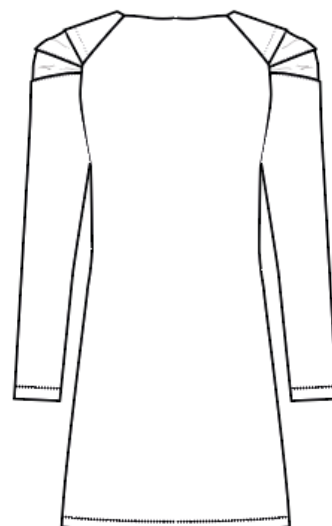


Figure 4 - Les dos



# Mensurations

## Mesures essentielles



Pour ce modèle, les mesures à prendre en compte pour le bien-aller sont essentiellement : le tour de poitrine et le tour de bassin.

Pour le tour de taille, vous pourrez jouer sur la mesure de l'élastique. Par exemple, dans mon cas, comme je n'ai pas le tour de taille marqué, je ne mets pas d'élastique au dos, je laisse la robe droite.

Afin de déterminer la ou les tailles à utiliser dans nos patrons, il faut que vous preniez vos mesures. Utiliser le tableau ci-dessous pour choisir votre taille.

Tailles	32	34	36	38	40	42	44	46	48	50	52
Tour de poitrine	76	80	84	88	92	96	100	104	110	116	122
Tour de taille	60	65	70	75	80	85	90	95	98	105	112
Tour de bassin	82	86	90	94	98	102	106	110	116	122	128
Stature	168										

Figure 5 - Tableau de mensurations (en cm)

Je vous joins également les mesures du vêtement fini qui vous permettra de comparer au plus juste avec l'un de vos vêtements fétiche.

Tailles	32	34	36	38	40	42	44	46	48	50	52	
Tour de poitrine	79	83	87	91	95	99	103	109	115	121	127	
Tour de taille (sans élastique)	75	79	83	87	91	95	99	105	111	117	123	
Tour de taille (avec élastique)	66	70	74	78	82	86	90	96	102	108	114	
Tour de taille (avec pinces)	71	75	79	83	87	91	95	101	107	113	119	
Tour de bassin	94	98	102	106	110	114	118	124	130	136	142	
Longueur	9 cm au-dessus des genoux Mesure milieu dos	79.5	80	80.5	81	81.5	82	82.5	83.25	84	84.75	85.5
	Au-dessus des genoux Mesure milieu dos	85.5	86	86.5	87	87.5	88	88.5	89.25	90	90.75	91.5
	Version longue Mesure milieu dos	121	121.5	122	122.5	123	123.5	124	124.8	125.5	126.3	127

Figure 6 - Tableau des mesures du vêtement fini (en cm)



# Les déclinaisons possibles

Plis devant	Au niveau des petites hanches <b>Pièce n° 1.1</b>	Au niveau de la taille <b>Pièce n° 1.2</b>	Au niveau de la taille <b>Pièce n° 1.3</b>
Longueur	Option 1 : à 9 cm au-dessus des genoux	Option 2 : au-dessus des genoux	Option 3 : Longue avec fente
Encolure	Encolure ronde : Finition avec biais <b>Pièce n° 5</b>	Encolure ronde : Finition avec bande rapportée <b>Pièce n°6 ( 2 hauteurs )</b>	Encolure V : <b>Pièce n° 7</b>
Dos	Option avec élastique	<b>Pièce n° 2</b> Option avec pinces	Option simple

Figure 7 - Choisir sa version

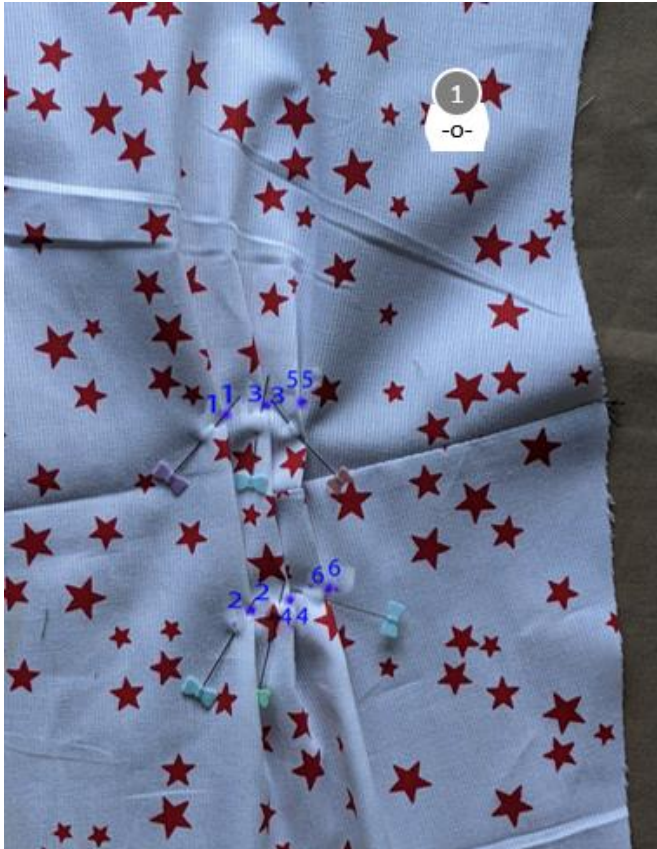


Figure 17 – Les plis étape n°3



Figure 18 – Les pli étape n°4

**BRAVO !!**



Vous avez terminé votre devant. Il est prêt pour la suite.

## Version longue : la fente

Retrouvez le tutoriel de la fente en vidéo sous  
Youtube :

<https://www.youtube.com/watch?v=CMPa6FsShpk>





# Les manches : la partie épaule

1. Visuel des pièces à assembler à la prochaine étape.  
Ne pas oublier de marquer les doubles crans qui serviront à assembler convenablement les pièces bas de manche (3) et haut de manche (4).

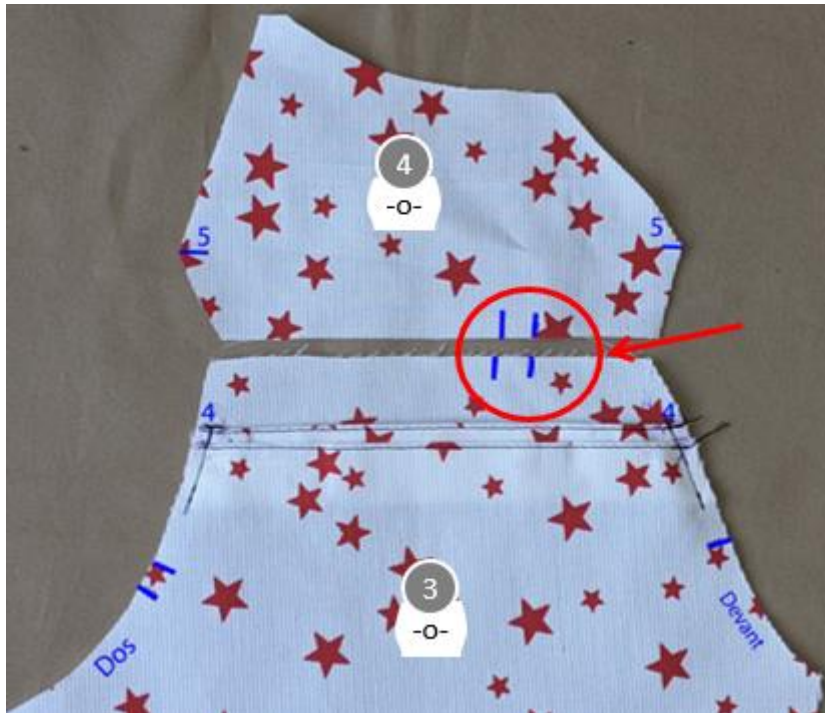


Figure 30 - L'épaule étape n°1

2. Assembler **endroit contre endroit**, le bas de manche (3) avec le haut de manche (4). Surjeter.



Figure 31 - L'épaule étape n°2





Figure 67 - Col V étape n°3

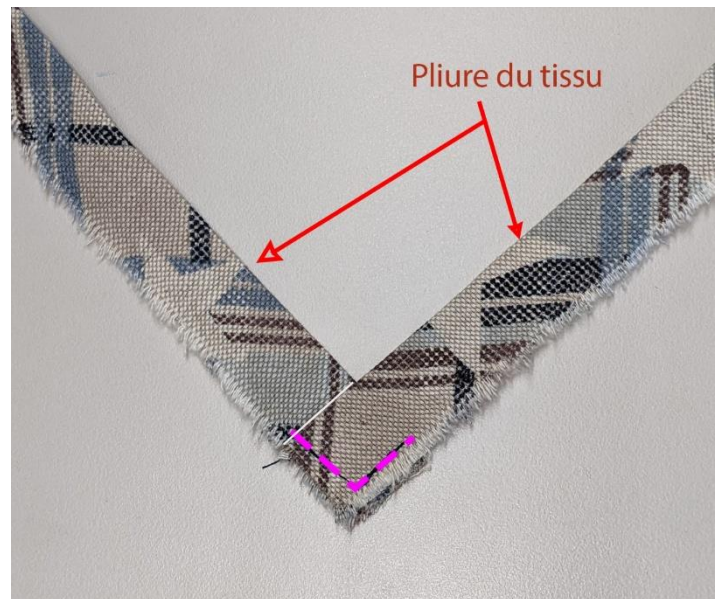


Figure 68 - Col V étape n°4

Pour la suite du montage, retrouvez le montage du col V en vidéo sous Youtube :

<https://www.youtube.com/watch?v=joZwm89Qc10>



Figure 69 - Col V étape n°5

**BRAVO !!**

Ça y est ? C'est fini ? Mais elle est super rapide à faire cette robe !!  
Bravo pour votre patience au niveau des plis.

Alors, c'est qui la patron(ne) ?!





Pensez à partager vos photos sur nos comptes



<https://www.instagram.com/lamericanapattern/>

<https://www.facebook.com/lamericanapattern/>

Utilisez les hashtags #robemissouri #lamericana #lamericanapattern