

JULAWI^{No.26}

Baskenmütze



Schwierigkeit
✂ ✂ ✂ ✂ ✂



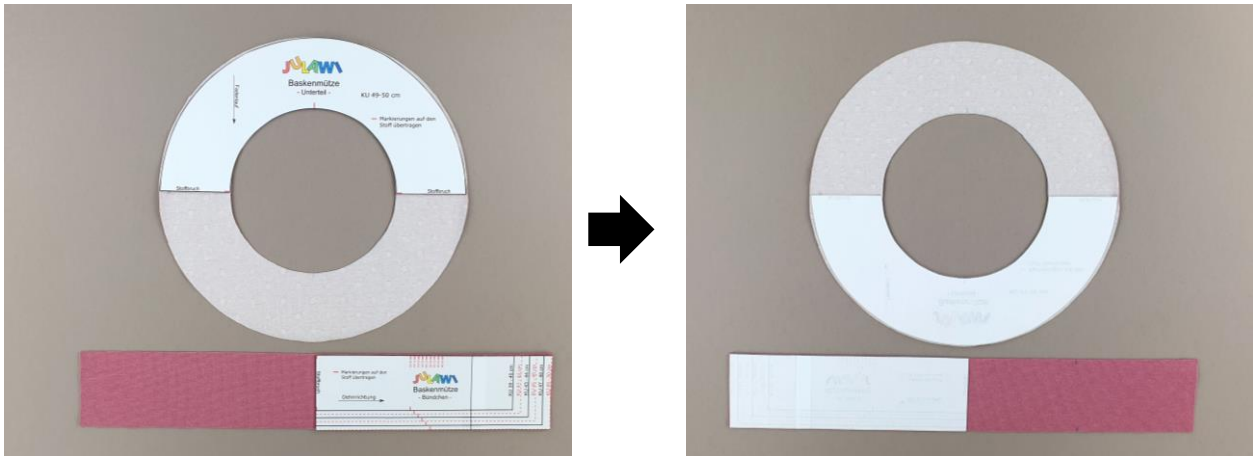
Schnittmuster mit Nähanleitung

Kinder-Mütze im Baskenmützen-Stil aus Jersey | 9 Größen vom Baby bis zum Teeny | schlicht oder mit Zipfel | als Wendemütze nähbar | mit weichem Bündchen

Kopfumfang 39 – 56 cm

2 Varianten

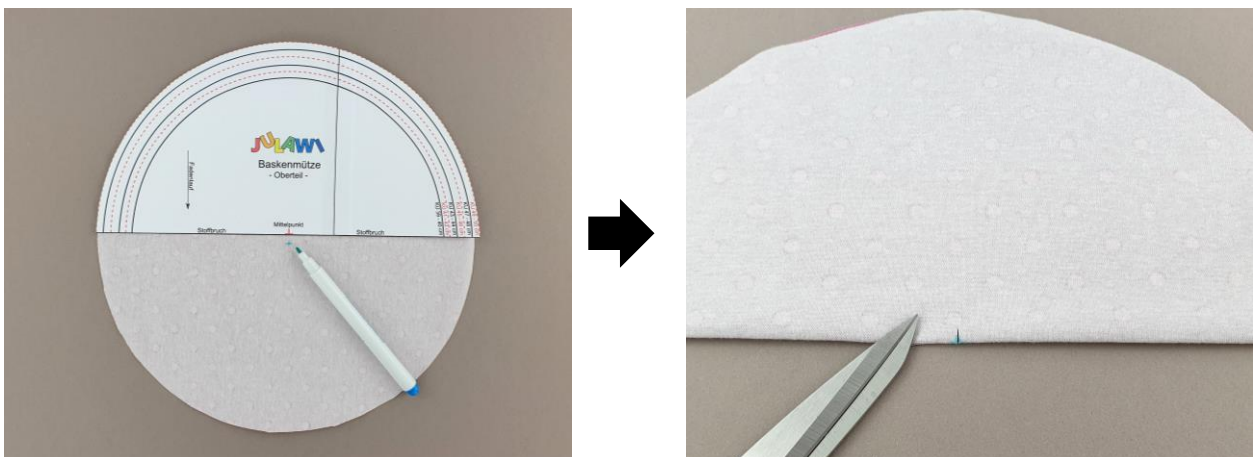
Nähanleitung Baskenmütze



Hilfsmarkierungen

- Übertrage die auf dem Schnittmuster aufgedruckten roten Markierungen auf die linke Seite der Schnittteile Bündchen und Unterteil (hier jeweils bei Innen- und Außenmütze).
- Achte dabei darauf, dass du die Schablone jeweils am Stoffbruch ansetzt und die Markierungen auf das ganze Stoffstück überträgst.
- Beim Bündchen werden die Markierungen an der oberen und an der unteren Kante gesetzt (insgesamt sind es beim Bündchen 6 Markierungen und je Mützenteil 4 Markierungen).

Wenn du die Baskenmütze ohne Zipfel nähen möchtest springe zu Seite 7



Zipfel nähen

- Lege den passenden Papierschnitt auf den Stoff-Zuschnitt für das Oberteil und markiere den Mittelpunkt mit einem kleinen Kreuz.
- Falte das Oberteil rechts auf rechts und mache in der Mitte direkt auf der Markierung einen ca. 0,5cm langen Schnitt.