

# MINI-GELDBEUTEL CARLO MIT KARTENFÄCHERN

## SCHNITTMUSTER MIT NÄHANLEITUNG



#minigeldbeutelcarlo



Größe ca. 12 x 8,5 cm  
Schwierigkeit 2 von 5



- klein und handlich
- Reißverschluss über 2 Seiten
- 2 Kartenfächer und 1 Geldscheinfach je Seite
- in der Mitte viel Platz für Münzen

*Lies die Anleitung vor dem  
Nähen einmal durch.*

Du wolltest schon lange mal einen Geldbeutel nähen? Dann ist Carlo das richtige Einstiegsmodell für dich. Mit etwas Erfahrung im Taschennähen ist der Mini-Geldbeutel schnell genäht. Einzige Herausforderung ist der Reißverschluss, der um die Rundung genäht wird. Viele Markierungen auf einer Schablone helfen dir, diese Hürde zu überwinden.

Carlo lässt sich auch ohne Innenfächer nähen. Dann hast du ein kleines Etui, zum Beispiel für deine Kartensammlung.

Die Außenseite besteht aus nur einem Rechteck. Hier kannst du kreativ werden und diese beliebig gestalten: Plotten, Sticken, Applizieren, Guckloch nähen, Patchworken. Zur Ausrichtung ist auf dem Schnittmuster die Mitte der Seite eingezeichnet.



### Kontakt

creaResa - Theresia Rauh  
mail@crearesa.de

Im Internet findest du mich unter folgenden Adressen:  
Blog und Shop: <https://www.crearesa.de>  
Instagram <https://www.instagram.com/crearesa/>  
Pinterest: [https://de.pinterest.com/resa\\_crearesa/](https://de.pinterest.com/resa_crearesa/)  
Willst du über neue Schnittmuster und Tutorials informiert werden, dann abonniere meinen Newsletter auf [crearesa.de](https://crearesa.de)

### Copyright

Dieses Schnittmuster ist urheberrechtlich geschützt. Weiterverkauf, Vervielfältigung und Weitergabe sind nicht gestattet. Für Fehler im Schnittmuster oder in der Anleitung kann keine Haftung übernommen werden. Das Schnittmuster darf nur für den privaten Gebrauch verwendet werden. Die gewerbliche Nutzung für Kleinserien setzt eine Gewerbelizenz voraus, die du bei mir erwerben kannst (Anfrage per E-Mail an [mail@crearesa.de](mailto:mail@crearesa.de)).  
© Theresia Rauh, creaResa, 2022

## Material

- 15 cm Außenstoff: gewebter Stoff ohne Stretchanteil wie z.B. Canvas, Jeans, Oilskin. Der Stoff sollte nicht zu fest sein, da der Geldbeutel zum Schluss gewendet werden muss.
- 15 cm Futterstoff: **leichter**, gewebter Baumwollstoff ohne Stretchanteil. Für die Kartenfächer kannst du auch verschiedene Stoffe verwenden. Die Stoffe sollten nicht zu dick sein.
- Bügeleinlage H 250 zur Verstärkung des Außenstoffes und der Innenfächer. Für außen kannst du auch S320 verwenden.
- 1 **Endlosreißverschluss** 26 cm lang, **mindestens 3 cm breit. Ideal ist eine Breite von 3,4 cm.**
- 1 passender Zipper.  
Wichtig ist, dass du den Zipper aufziehen, abziehen und **auf gleicher Höhe** wieder aufziehen kannst.

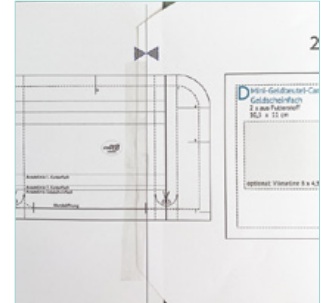
**Außerdem:** Nähgarn, Stecknadeln, Klammern, Markierstift, Tesa, Geodreieck oder Patchworklineal, Reißverschlussfuß für die Nähmaschine, eventuell Klebeband (Wondertape).



## Schnittmuster

Das Schnittmuster befindet sich auf den letzten 4 Seiten dieser PDF. Achte beim Ausdrucken des Schnittmusters darauf, dass du dieses in der „tatsächlichen Größe“ ausdruckst und nicht skalierst (100% und ohne Seitenanpassung).

Miss auf deinem Ausdruck das 4 x 4 cm Quadrat mit einem Lineal nach. Wenn dieses genau 4 x 4 cm groß ist, stimmt dein Ausdruck.



Klebe die Seiten 2A und 2B zusammen. Schneide dazu die Ecken von Seite 2B diagonal ab. Die Markierungen und die senkrechten Linien treffen aufeinander.

Schneide die Teile A bis E an der äußeren Linie aus. Teil F dient als **Schablone für die den Reißverschluss** und muss nicht ausgeschnitten werden.

## Zuschnitt

Alle Schnittmuster Teile enthalten bereits 0,75 cm Nahtzugabe.

**Vor dem Zuschnitt:** Bügle nicht vorgewaschene Stoffe mit Dampf, sofern es das Material zulässt. Damit verhinderst du, dass der Stoff beim Bügeln während dem Nähen einläuft.

**Schneide den Stoff ganz exakt zu, dann passt beim Nähen alles gut zusammen.**

Dafür kannst du einen Rollschneider und ein Patchworklineal zu Hilfe nehmen.

Falls du vor dem Zuschnitt die Umrisse des Schnittmusterparts mit einem Stift auf die linke Stoffseite überträgst, musst du beim Zuschnitt die eingezeichnete Linie abschneiden.

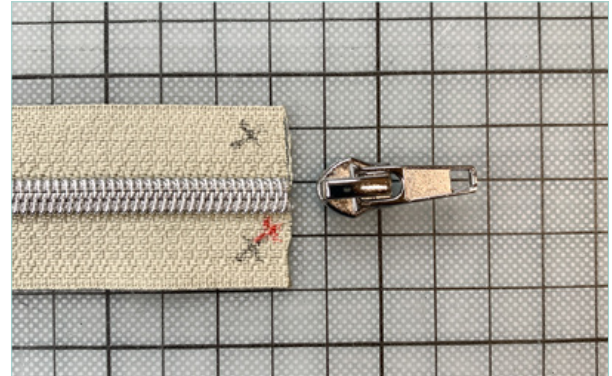
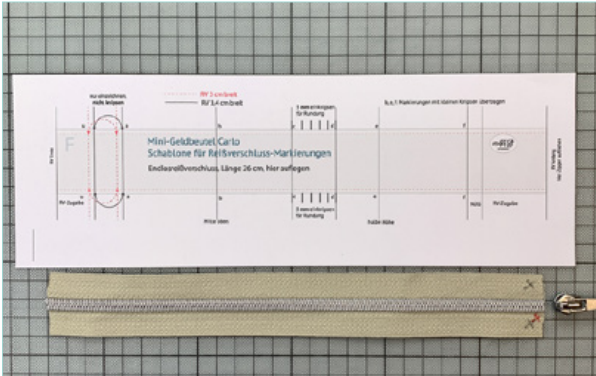
Alle Teile werden so aufgelegt, dass die Längsseiten parallel oder senkrecht zur Webkante verlaufen. Der Fadenlauf ist nicht im Schnittmuster eingezeichnet.



A Außenteil	1 x aus Außenstoff
B Futter	1 x aus Futterstoff
C Kartenfach	4 x aus Futterstoff
D Geldscheinfach	2 x aus Futterstoff

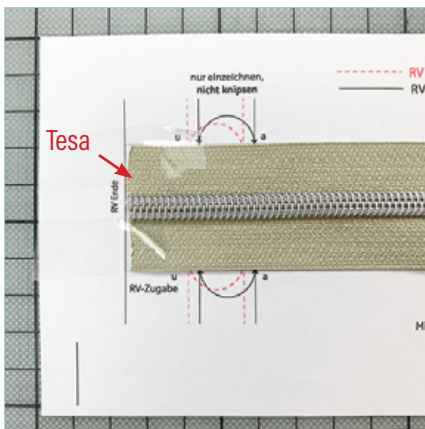
## 2. REISSVERSCHLUSS EINNÄHEN

Die folgende Beschreibung geht davon aus, dass du einen Endlosreißverschluss vorliegen hast. Im geschlossenen Zustand werden die Markierungen auf den Reißverschluss übertragen. Zum Nähen wird der Reißverschluss auseinander gemacht. Die Raupen werden einzeln eingenäht und erst nachdem das Futter eingenäht ist, wird der Zipper - genau wie am Anfang - wieder aufgezogen. Wenn du keine Übung darin hast, dann übe das Aufziehen des Zippers ein paarmal vor dem Nähen.



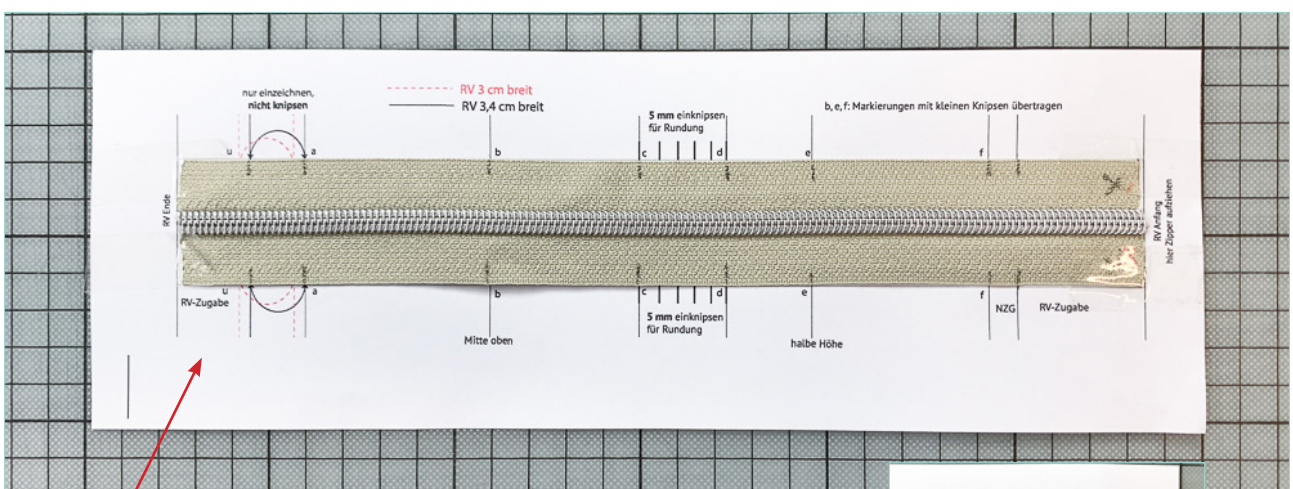
Lege die Schablone F, den 26 cm langen Reißverschluss und den Zipper bereit. Der Zipper wird später von rechts (Anfang des RV) nach links (Ende des geschlossenen RV) aufgezogen.

Markiere auf beiden Raupen den Anfang des Reißverschlusses, also da, wo der Zipper aufgezogen wird. Zusätzlich markierst du die Raupe, auf welcher das allererste Zähnchen liegt (rot). Genau so muss der Reißverschluss nach dem Einnähen wieder geschlossen werden.



Im nächsten Schritt werden alle Markierungen auf den Reißverschluss übertragen. Lege den Reißverschluss dazu genau auf die graue Fläche der Papierschablone. Damit beim Markieren nichts verrutscht, kannst du ihn mit Tesa rechts und links fixieren. Jetzt kann nichts mehr schiefgehen.

Die Schablone ist für einen 3,4 cm breiten Reißverschluss gemacht. Ist dein Reißverschluss nur 3 cm breit, dann orientiere dich an den rot gestichelten Linien. Übertrage jetzt alle Markierungen der Schablone: die linken Markierungen **u und a zeichnest** du auf den Reißverschluss - hier wird NICHT eingeknipst. Die anderen Markierungen kannst du mit kleinen Knipsen - 2 mm - übertragen. Die 5 mm langen Knipse für die Rundung kannst du später einschneiden. Nimm den Reißverschluss von der Schablone.



Markierung u + a nur einzeichnen, nicht knipsen.

